



IDC5
SOFTWARE
UPDATE

OHW 23.0.0



IDC5 OHW 23.0.0

Gentile Cliente,

Le novità di diagnosi inserite nell'aggiornamento **IDC5 OHW 23.0.0**, che contiene anche gli aggiornamenti continui **IDC5 OHW 22.0.1 / 22.0.2 / 22.0.4 / 22.1.0 / 22.1.1 / 22.1.3 / 22.2.0 / 22.2.1 / 22.2.2 / 22.2.3 / 22.2.4 / 22.2.5 / 22.2.6 / 22.2.7** consentono di intervenire su un grandissimo numero di mezzi appartenenti ai marchi dei costruttori più diffusi.

Il lavoro che gli sviluppatori TEXA hanno portato a termine su veicoli agricoli, sollevatori telescopici, carrelli elevatori, veicoli da costruzione e veicoli speciali assicura a tutti i meccanici l'utilizzo di strumentazione diagnostica sempre aggiornata e all'avanguardia, per operare con successo sulla stragrande maggioranza dei veicoli in circolazione.

È stata inoltre aggiunta la lingua **INGLESE - AMERICANO**.

L'aggiornamento **OHW 23.0.0** mette a disposizione anche nuovi utilissimi Schemi Elettrici e nuove DASHBOARD.

Per conoscere più a fondo la straordinaria copertura messa a disposizione da TEXA, visita il sito:

www.texa.com/coverage

AVVISO IMPORTANTE PER POSSESSORI DI PC con Windows 7

Gentili Clienti, Windows 7 è ormai un sistema operativo obsoleto, non più supportato da Microsoft.

Per sfruttare al meglio tutte le funzionalità del software di diagnosi TEXA IDC5 vi consigliamo di aggiornare il vostro Personal Computer alla versione più recente del sistema operativo Windows 10 e Windows 11.

AVVERTENZA LIMITAZIONI DI DIAGNOSI

Sebbene TEXA cerchi in ogni modo di mantenere aggiornati tutti i propri strumenti di diagnosi ci si scontra sempre più spesso con un'elettronica dei veicoli molto complessa che richiede strumenti con caratteristiche tecnologiche evolute.

Per questo motivo segnaliamo che su alcuni veicoli la diagnosi o alcune funzionalità specifiche potrebbero non essere compatibili con gli strumenti TEXA (VCI) di vecchia generazione con seriale "DNTxxxxxxx".

Per maggiori informazioni può contattare il suo rivenditore TEXA di fiducia.

IDC5 OHW 23.0.0 racchiude nuove possibili selezioni per le maggiori marche presenti sul mercato mondiale, tra le quali:

ALLISON Trasmissione, AEBI, ANTONIO CARRARO, ARBOS, ASTEC, ATLAS, ATLAS COPCO, BOBCAT, BOMAG, CASE CE, CASE CE (LATAM), CASE iH, CASE iH (LATAM), CATERPILLAR, CATERPILLAR Motore, CHALLENGER, CLAAS, CUMMINS Motore, CVS FERRARI, DEUTZ – FAHR, DEUTZ Motore, DEUTZ-FAHR, DIECI, DITCH WITCH, DOOSAN, DOOSAN Motore, DOTTO TRAIN, DYNAPAC, EATON Trasmissione, ENERGREEN, ERO, EUROCOMACH, EUROMACH, FARESIN, FENDT, FPT Motore, FUCHS, GEHL, GENIE, GREGOIRE, GRILLO, GROVE, HAMM, HANSA, HATZ, HATZ Motore, HAULOTTE, HIDROMEK, HITACHI, HOLDER, HURLIMANN, HYSTER, HYUNDAI CE, ISUZU Motore, JCB, JLG, JOHN DEERE, JOHN DEERE (Brazil), JOHN DEERE CE, JUNGHENRICH, KAMAZ, KÄRCHER, KÄSSBOHRER GELÄNDEFAHRZEUG, KATO IMER, KATO WORKS, KAWASAKI CE, KIOTI, KOBELCO, KOHLER Motore, KOMATSU FOREST, KRAMER, KRONE, KUBOTA, KUBOTA Motore, LAMBORGHINI, LANDINI, LAVERDA, LEEBOY, LIEBHERR, LIEBHERR Motore, LINDE, LINK-BELT, LS MTRON, MAFI, MAGNI, MANITOU, MASSEY FERGUSON, McCORMICK, MECALAC, MENZI MUCK, MERCEDES-BENZ Motore, MERLO, MITSUBISHI Motore, MTU Motore, MUSTANG by MANITOU, MWM Motore, NEW HOLLAND, NEW HOLLAND CE, NEW HOLLAND CE (LATAM), PAUS, PB, PERKINS Motore, PETTIBONE, PONSSE, PRINOTH, SAME, SANY, SCANIA Motore, SCHÄEFF, SENNEBOGEN, SHIBAURA Motore, SISU Motore, SNORKEL, SOLMEC, SPIERINGS MOBILE CRANES, SUNWARD, TADANO, TAKEUCHI, TAMROCK, TAYLOR, TEREX, THWAITES, TORO, VALTRA, VM Motore, VÖGELE, VOLVO CE, VOLVO PENTA Motore, WACKER NEUSON, WEIDEMANN, WIRTGEN, XCMG, XTREME, YANMAR, YANMAR Motore, ZF.

Software

Sanity Check

Ricerca generica del veicolo

Barra di ricerca impianti

Sottofamiglia "Più utilizzate"

Pulsante STAMPA per DASHBOARD regolazioni e attivazioni

Help per i parametri della DASHBOARD

Visualizzazione della descrizione degli errori nelle DASHBOARD TGS3s

Ticket segnalazione anomalie senza connessione ad internet

Traduzione automatica dei Troubleshooting

Diagnosi

VEICOLI AGRICOLI

VEICOLI DA COSTRUZIONI & VEICOLI SPECIALI

SOLLEVATORI TELESCOPICI & CARRELLI ELEVATORI

Schemi elettrici

Consultazione schema elettrico

Dashboard

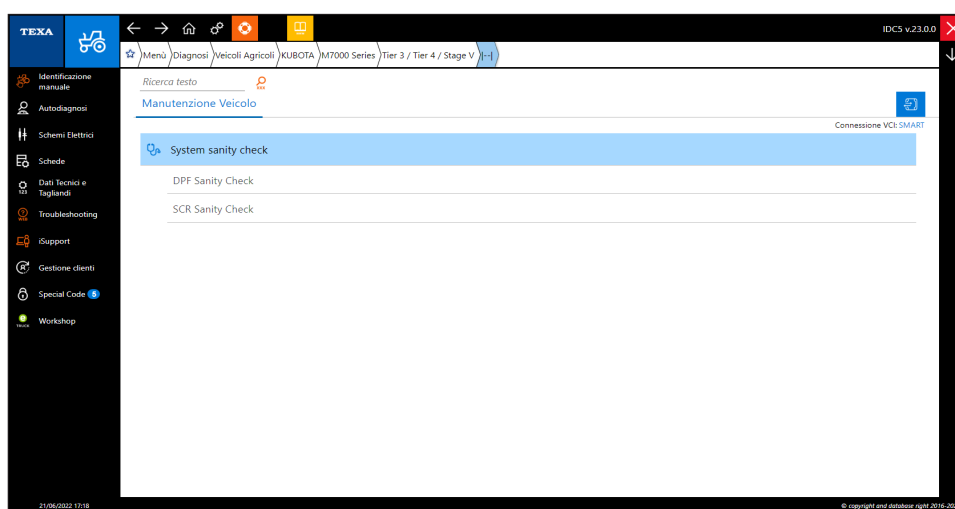
Copertura

Software

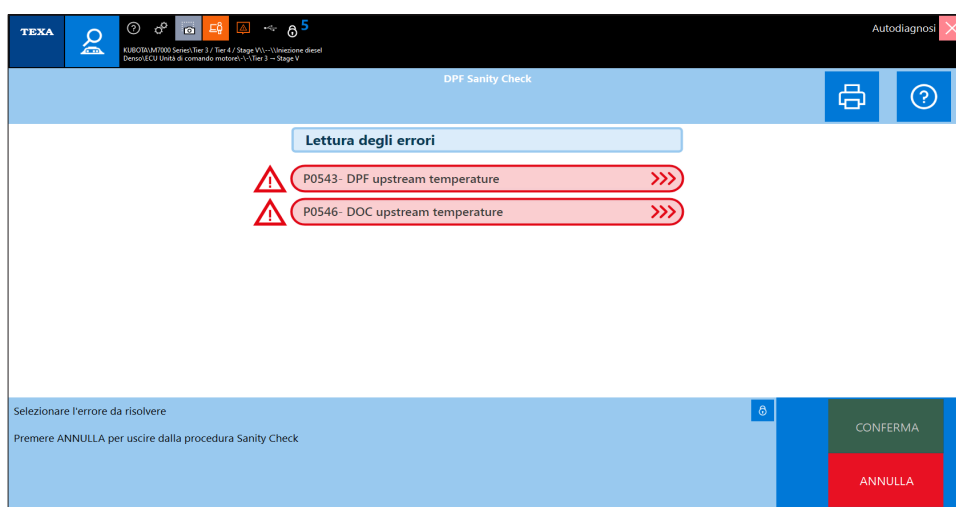
Sanity Check

Questa nuova funzionalità introdotta con la versione OHW 23 permette all'utente di eseguire un controllo guidato ed approfondito per la risoluzione di un problema.

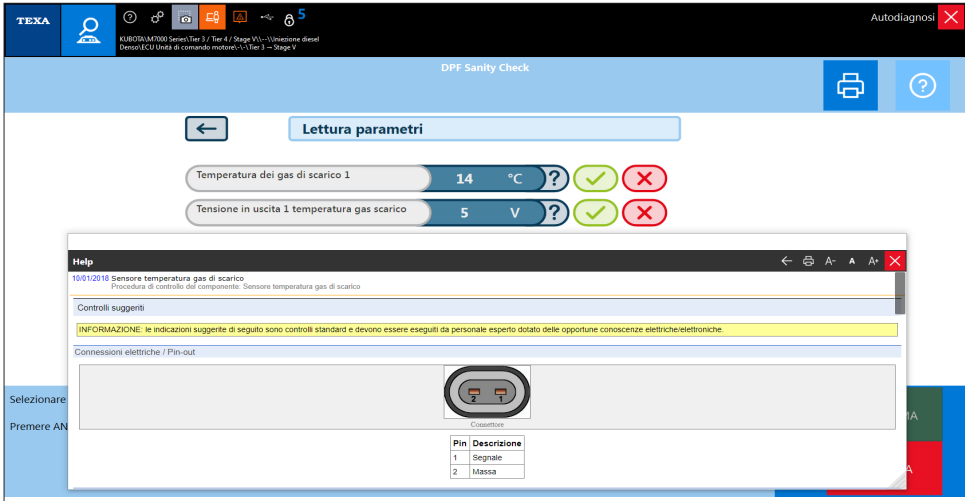
La diagnosi guidata rappresenta in maniera grafica, intuitiva ed interattiva, le azioni da intraprendere per eseguire una specifica riparazione o per il controllo di un componente, garantendo la risoluzione tramite suggerimenti e indicazioni basate su un processo logico.



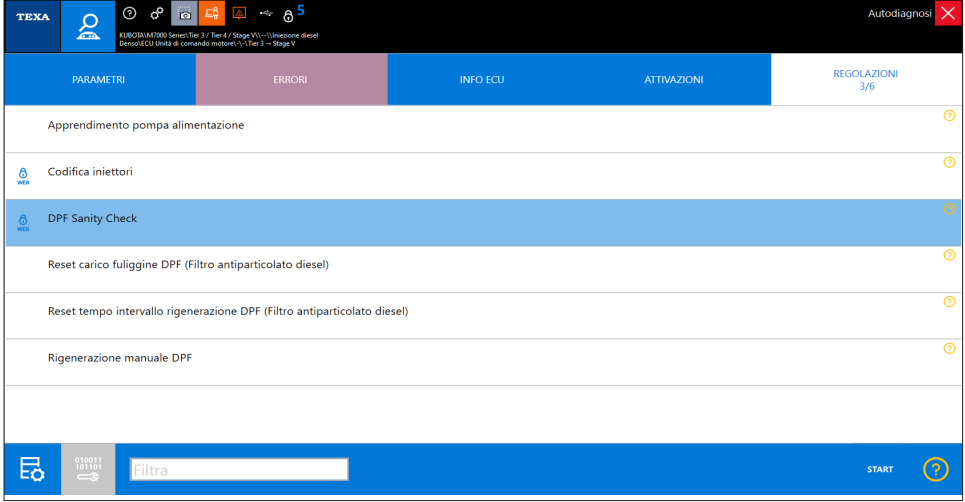
Avvio da menù rapido



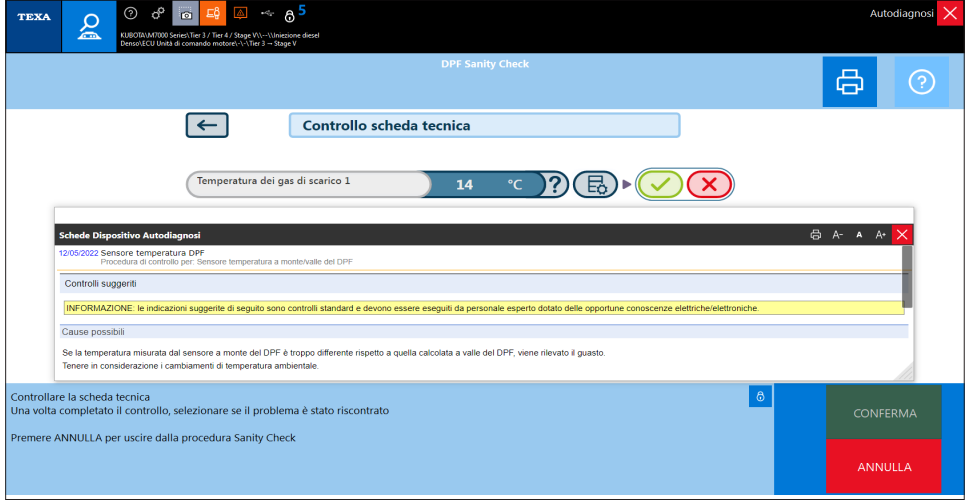
Letture degli errori



Letture parametri errore con scheda help e scheda componente



Avvio da sistema diagnostico



Letture parametri errore con scheda tecnica

Software

Sanity Check

Ricerca generica del veicolo

Barra di ricerca impianti

Sottofamiglia "Più utilizzate"

Pulsante STAMPA per DASHBOARD regolazioni e attivazioni

Help per i parametri della DASHBOARD

Visualizzazione della descrizione degli errori nelle DASHBOARD TGS3s

Ticket segnalazione anomalie senza connessione ad internet

Traduzione automatica dei Troubleshooting

Diagnosi

VEICOLI AGRICOLI

VEICOLI DA COSTRUZIONI & VEICOLI SPECIALI

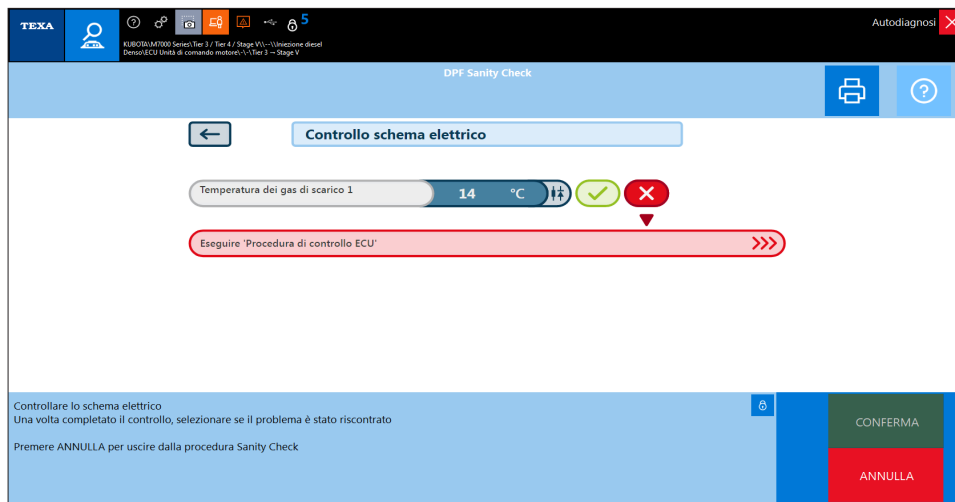
SOLLEVATORI TELESOPICI & CARRELLI ELEVATORI

Schemi elettrici

Consultazione schema elettrico

Dashboard

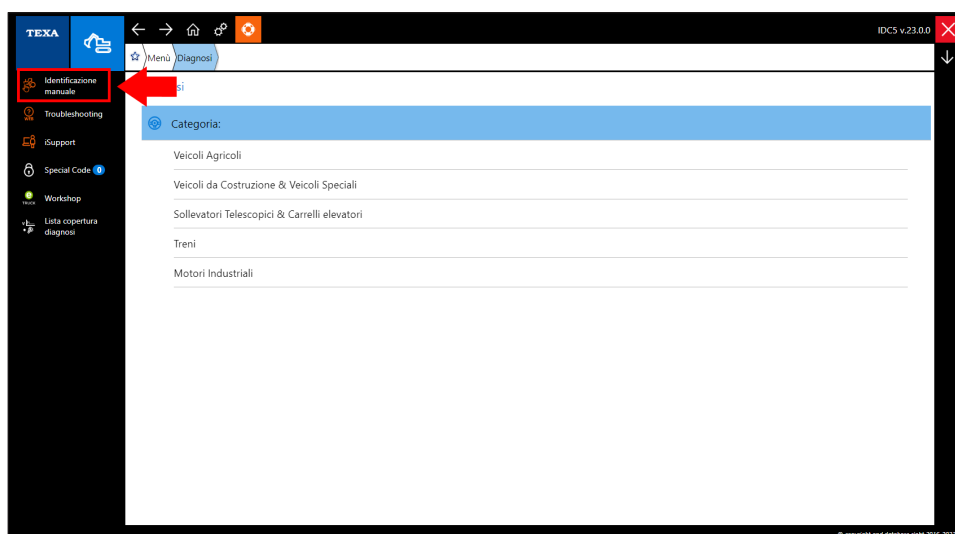
Copertura



Letture parametro con schema elettrico e guasto individuato

Ricerca generica del veicolo

Dalla versione OHW 23 è stata implementata nel menù Identificazione manuale una nuova funzione, ora è possibile cercare un veicolo usando la barra di ricerca.



Menù Identificazione manuale

Software

Sanity Check

Ricerca generica del veicolo

Barra di ricerca impianti

Sottofamiglia "Più utilizzate"

Pulsante STAMPA per DASHBOARD regolazioni e attivazioni

Help per i parametri della DASHBOARD

Visualizzazione della descrizione degli errori nelle DASHBOARD TGS3s

Ticket segnalazione anomalie senza connessione ad internet

Traduzione automatica dei Troubleshooting

Diagnosi

VEICOLI AGRICOLI

VEICOLI DA COSTRUZIONI & VEICOLI SPECIALI

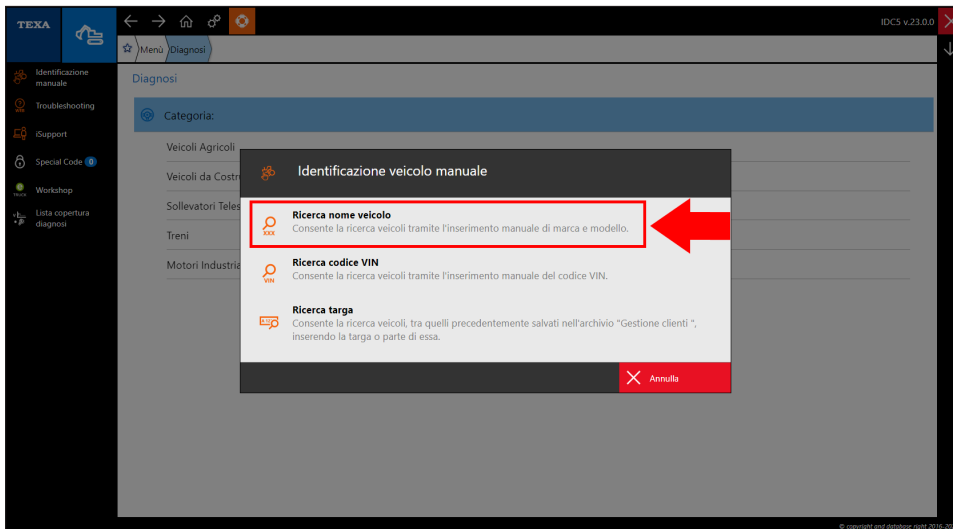
SOLLEVATORI TELESOPICI & CARRELLI ELEVATORI

Schemi elettrici

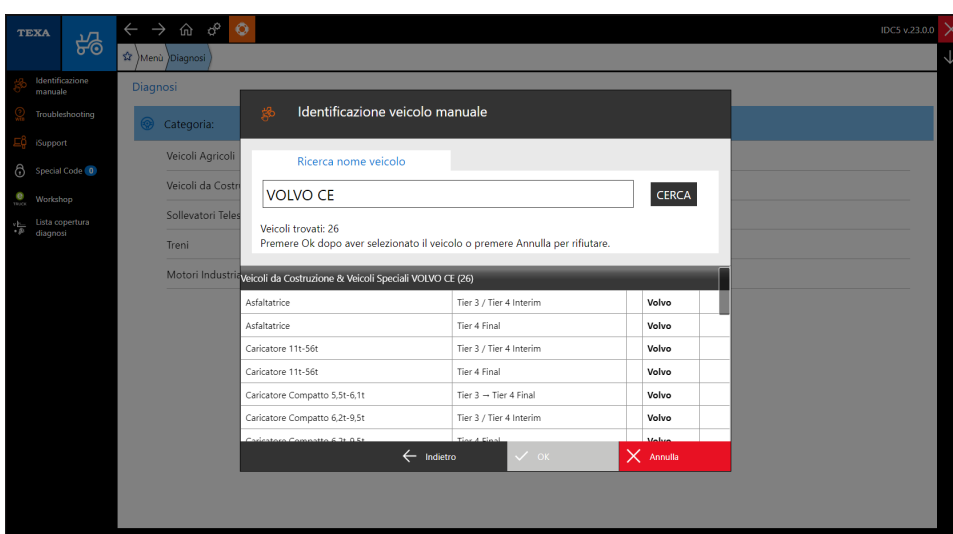
Consultazione schema elettrico

Dashboard

Copertura



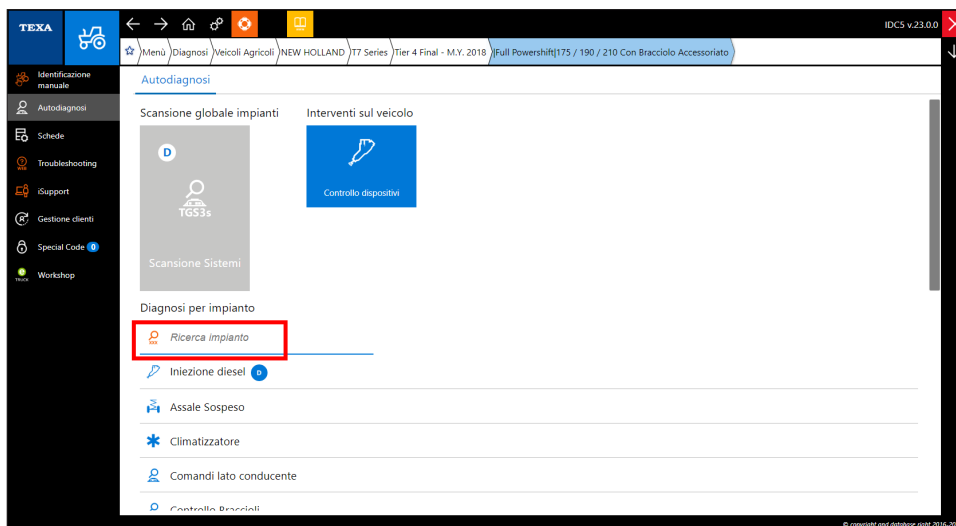
Ricerca nome veicolo



Barra di ricerca

Barra di ricerca impianti

Dalla versione OHW 23 è stata implementata nel menù Autodiagnosi una nuova funzione, ora è possibile cercare un impianto specifico usando la barra di ricerca.

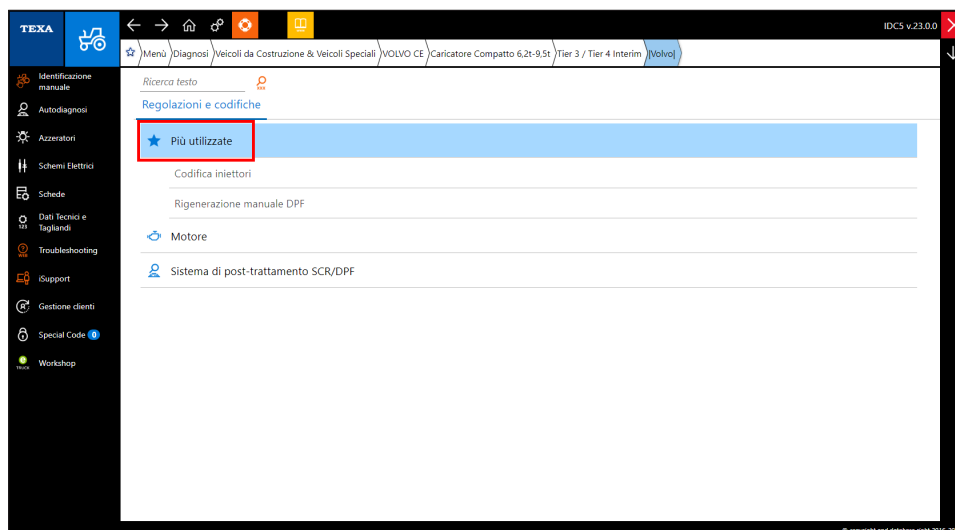


Barra di ricerca

Sottofamiglia "Più utilizzate"

Dalla versione OHW 23 sono state implementate nei menù "Regolazioni e codifiche" e "Controllo dispositivi" una nuova sottofamiglia chiamata "Più utilizzate".

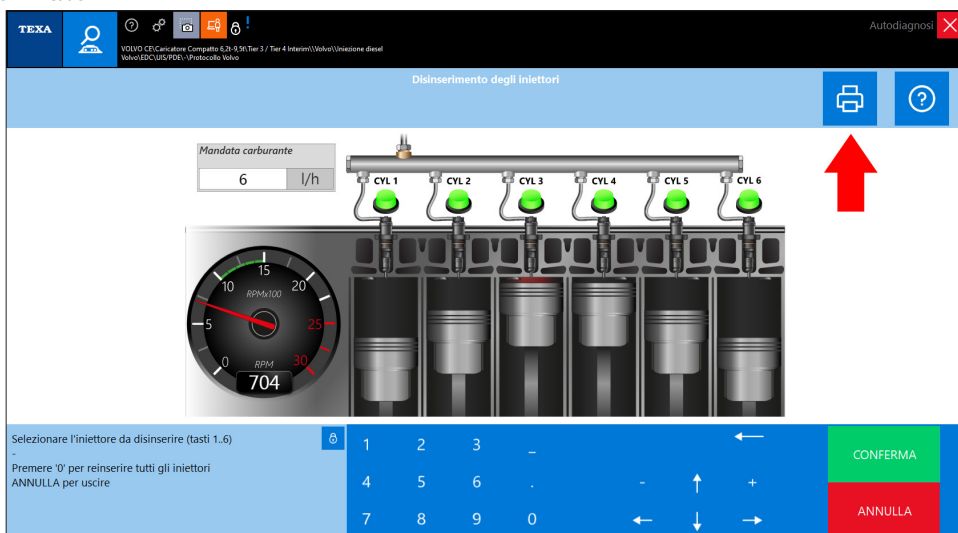
Questa nuova sottofamiglia raggruppa tutte le attivazioni più usate durante la diagnosi di un veicolo.



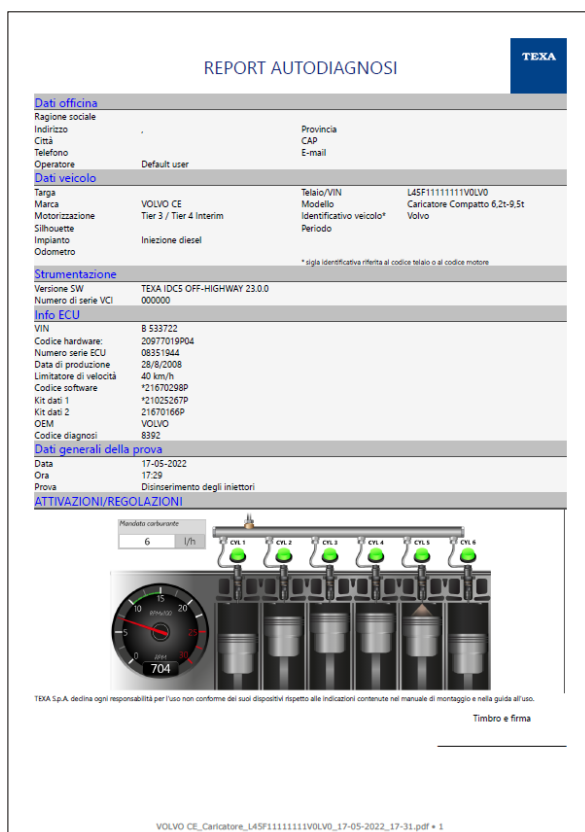
Sottofamiglia "Più utilizzate"

Pulsante STAMPA per DASHBOARD regolazioni e attivazioni

Dalla versione OHW 23 è stato implementato per le dashboard associate alle regolazioni o alle attivazioni, un nuovo pulsante che permette la stampa di un report in formato PDF.



Pulsante STAMPA



Esempio di report

Software

Sanity Check

Ricerca generica del veicolo

Barra di ricerca impianti

Sottofamiglia "Più utilizzate"

Pulsante STAMPA per DASHBOARD regolazioni e attivazioni

Help per i parametri della DASHBOARD

Visualizzazione della descrizione degli errori nelle DASHBOARD TGS3s

Ticket segnalazione anomalie senza connessione ad internet

Traduzione automatica dei Troubleshooting

Diagnosi

VEICOLI AGRICOLI

VEICOLI DA COSTRUZIONI & VEICOLI SPECIALI

SOLLEVATORI TELESOPICI & CARRELLI ELEVATORI

Schemi elettrici

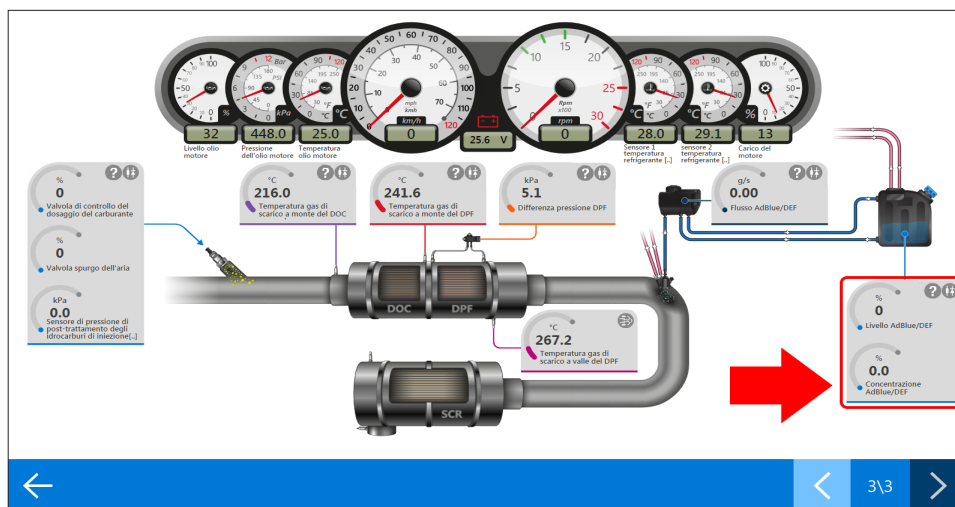
Consultazione schema elettrico

Dashboard

Copertura

Help per i parametri della DASHBOARD

Dalla versione OHW 23 è stata implementata, la nuova funzione di visualizzazione degli help direttamente dalla dashboard parametri. Cliccando sul parametro della dashboard si viene indirizzati al corrispettivo help.



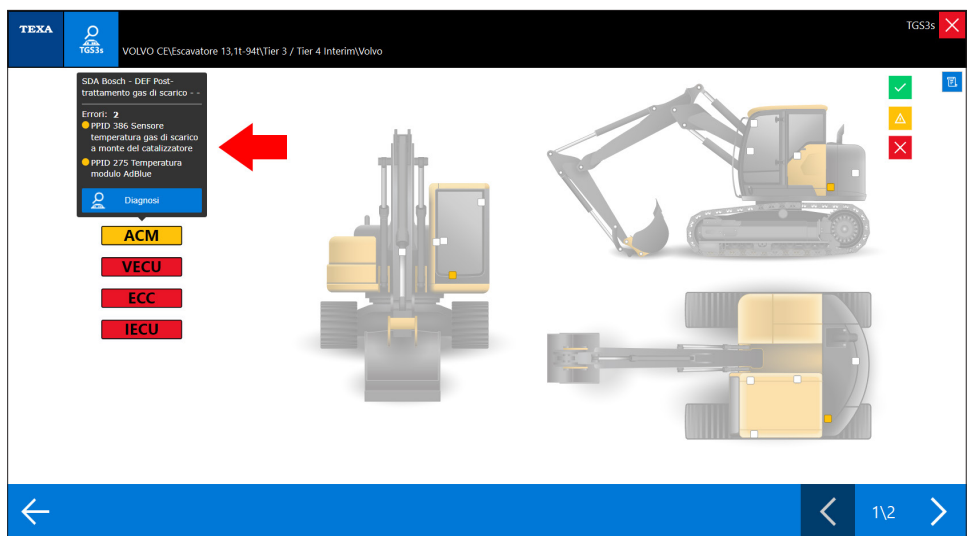
Dashboard con help



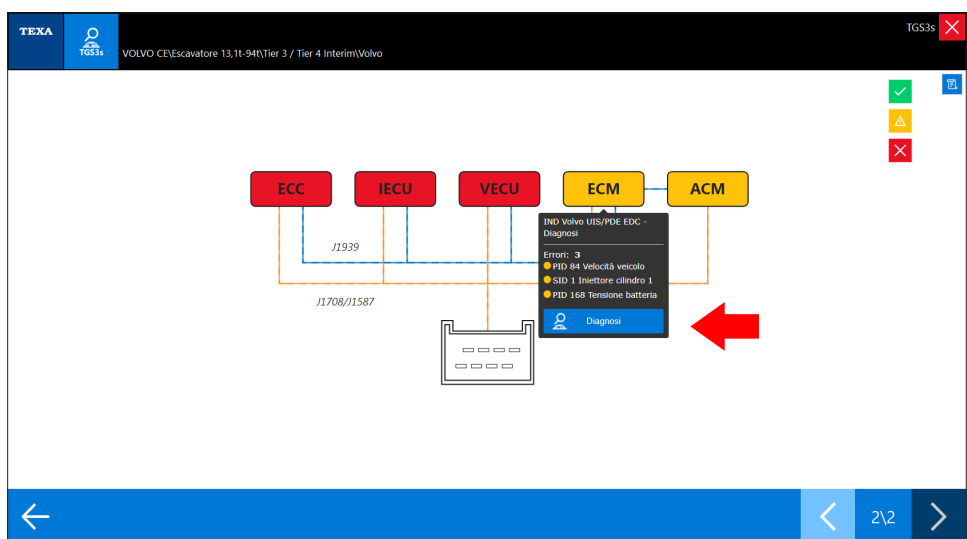
Help del parametro

Visualizzazione della descrizione degli errori nelle DASHBOARD TGS3s

Dalla versione OHW 23 è stata implementata, la nuova funzione di visualizzazione della descrizione degli errori nelle dashboard TGS3s.



Descrizione degli errori nella DASHBOARD TGS3s

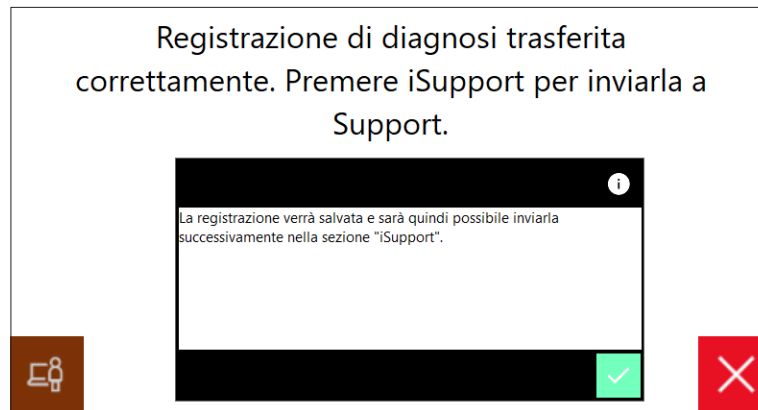


Descrizione degli errori nella DASHBOARD TGS3s

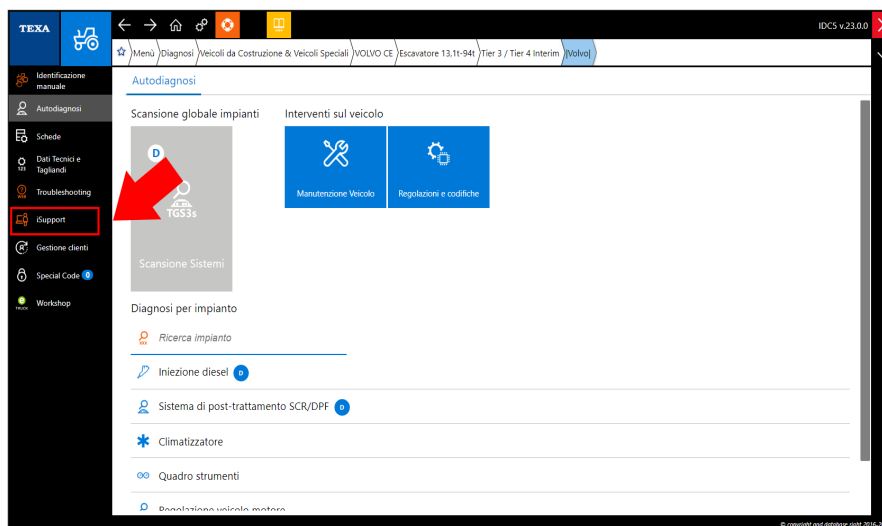
- Software**
- Sanity Check
- Ricerca generica del veicolo
- Barra di ricerca impianti
- Sottofamiglia "Più utilizzate"
- Pulsante STAMPA per DASHBOARD regolazioni e attivazioni
- Help per i parametri della DASHBOARD
- Visualizzazione della descrizione degli errori nelle DASHBOARD TGS3s
- Ticket segnalazione anomalie senza connessione ad internet
- Traduzione automatica dei Troubleshooting
- Diagnostica**
- VEICOLI AGRICOLI
- VEICOLI DA COSTRUZIONI & VEICOLI SPECIALI
- SOLLEVATORI TELESOPICI & CARRELLI ELEVATORI
- Schemi elettrici**
- Consultazione schema elettrico
- Dashboard**
- Copertura**

Ticket segnalazione anomalie senza connessione ad internet

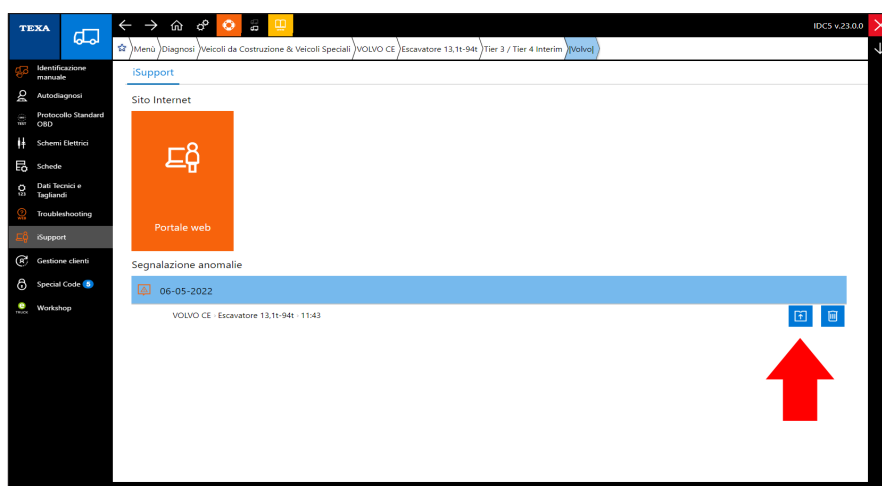
Dalla versione OHW 23 se non è presente una connessione ad Internet il file della registrazione della segnalazione anomalie sarà salvato nel pulsante "iSupport" per poterla inviare in un secondo momento.



Messaggio di avvenuto salvataggio della registrazione



Pulsante iSupport



Icona di invio della registrazione

Traduzione automatica dei Troubleshooting

Dalla versione OHW 23 è stata implementata la funzione di traduzione automatica dei Troubleshooting nel portale online, vengono tradotti in base alla lingua impostata su IDC5 ed è anche possibile visualizzare la lingua originale.

- Software
- Sanity Check
- Ricerca generica del veicolo
- Barra di ricerca impianti
- Sottofamiglia "Più utilizzate"
- Pulsante STAMPA per DASHBOARD regolazioni e attivazioni
- Help per i parametri della DASHBOARD
- Visualizzazione della descrizione degli errori nelle DASHBOARD TGS3s
- Ticket segnalazione anomalie senza connessione ad internet
- Traduzione automatica dei Troubleshooting
- Diagnosi
- VEICOLI AGRICOLI
- VEICOLI DA COSTRUZIONI & VEICOLI SPECIALI
- SOLLEVATORI TELESOPICI & CARRELLI ELEVATORI
- Schemi elettrici
- Consultazione schema elettrico
- Dashboard
- Copertura



Esempio di Troubleshooting



Troubleshooting nella lingua originale

Diagnosi

VEICOLI AGRICOLI

ALLISON Trasmissione

Aggiornato il sistema cambio automatico "Allison Generazione 5".

ANTONIO CARRARO

Sviluppato per il modello Trattore KUBOTA il sistema cambio automatico "Modulo di comando Trasmissione".

BOSCH SCR

Aggiornato il sistema di post-trattamento SCR/DPF "Bosch Denoxtronic 1-2".

CASE iH

Sviluppati i nuovi modelli:

- Farmall A Series;
- Farmall B Series;
- Farmall C Series;
- Farmall CL Series;
- Farmall M Series;
- Farmall N Series;
- Farmall U Series;
- Farmall U Series;
- Farmall V Series;
- Luxxum Series Stage V;
- Luxxum Series Tier 4 Final - M.Y. 2018;
- Magnum Series Tier 4 Final - M.Y. 2018;
- Maxxum Series Tier 4 Final - M.Y. 2018;
- Optum Series Stage V - M.Y. 2019;
- Optum Series Tier 4 Final - M.Y. 2018;
- Puma Series Tier 4 Final - M.Y. 2018;
- Vestrum Series Stage V.

CASE iH (LATAM)

Sviluppati i nuovi modelli:

- Farmall A Series;
- Farmall Power Shuttle Series.

CATERPILLAR Motore

Aggiornato il sistema Iniezione Diesel "Caterpillar".

Aggiornato il sistema di post-trattamento SCR/DPF "Caterpillar DEF Controller".

CHALLENGER

Sviluppato il nuovo modello Polverizzatore Semovente.

Aggiornato il sistema cambio automatico "Modulo trasmissione".

CLAAS

Aggiornati tutti i sistemi diagnostici presenti nei modelli:

- Arion 400 Series;
- Arion 500 Series;
- Arion 600 Series;
- Elios 200 Series;
- Nexos 200 F / VE / VL Series;
- Axion 800 Series;
- Axion 900 Series.

Aggiornato il sistema cambio automatico "DriveTronic 3".

Aggiornato il sistema cambio automatico "Modulo di comando Trasmissione".

Aggiornato il sistema display multifunzione "Terminale CEBIS".

Aggiornato il sistema sollevatore idraulico posteriore "REH Sollevatore elettroidraulico posteriore".

Aggiornato il sistema sollevatore idraulico posteriore "TCE15T Sollevatore elettroidraulico posteriore".

Aggiornato il sistema strumentazione "DBD2 Quadro strumenti".

Aggiornato il sistema distributori ausiliari "HYD Distributori idraulici".

CVS FERRARI

Sviluppato per il modello F 478.5 il sistema cambio automatico "Dana Centralina trasmissione".

DEUTZ-FAHR

Sviluppati i nuovi modelli:

- 3E Series;
- 4E Series;
- 5D Series;
- 5D Ecoline Series;
- 5D TTV Series;
- 5DF / 5DS / 5DV TTV Series;
- 5E Series;

- 5F Ecoline Series;
- 5G Series;
- 5G TB Series.

Aggiornato il sistema di post-trattamento SCR/DPF "Bosch DCU Dosing Control Unit 17 CV 51".

DEUTZ Motore

Aggiornato il sistema Iniezione Diesel "Bosch EMR4/EMR5 EDC 17/MD1 Tier 4 / Stage V".

Aggiornato il sistema Iniezione Diesel "Bosch EMR3 EDC 16".

Sviluppato il sistema Iniezione Diesel "Liebherr EMR L1".

DOOSAN Motore

Aggiornato il sistema Iniezione Diesel "Bosch ECU Unità di comando motore".

Aggiornato il sistema Iniezione Diesel "Bosch EDC 7".

FENDT

Aggiornato il modello 200 Vario Series.

Aggiornato il sistema distributori ausiliari "Bosch Rexroth Modulo comando Distributori ausiliari".

FPT Motore

Sviluppato il sistema Iniezione Diesel "Bosch MD1CE101".

Aggiornato il sistema Iniezione Diesel "Bosch EDC 7 UC 31 Diagnosi in linea CAN".

Aggiornato il di post-trattamento SCR/DPF "Bosch DCU15 Denoxtronic 2".

Aggiornato il sistema Iniezione Diesel "Bosch EDC 16 C 39".

Aggiornato il sistema Iniezione Diesel "Bosch EDC 17 CV 41".

Aggiornato il sistema Iniezione Diesel "Bosch EDC 17 C 49".

HURLIMANN

Sviluppati i nuovi modelli:

- XA Series;
- XA Tradition Series;
- XA V-Drive Series;
- XB Series;
- XB TB Series;
- XE Series;
- XF / XS / XV V-Drive Series;
- XF Spirit Series;
- XF Tradition Series.

Aggiornato il sistema di post-trattamento SCR/DPF "Bosch DCU Dosing Control Unit 17 CV 51".

JOHN DEERE

Sviluppato il nuovo modello Trinciatrice Serie 8500.

Sviluppato il nuovo modello 5R (M.Y. 2017) Series.

Aggiornato il sistema Iniezione Diesel "John Deere ECU Unità di comando motore Tier 2 / Tier 3 / Tier 4".

Aggiornato il sistema cambio automatico "EPC Unità di comando PowerQuad/AutoQuad Plus".

Software

Sanity Check

Ricerca generica del veicolo

Barra di ricerca impianti

Sottofamiglia "Più utilizzate"

Pulsante STAMPA per DASHBOARD regolazioni e attivazioni

Help per i parametri della DASHBOARD

Visualizzazione della descrizione degli errori nelle DASHBOARD TGS3s

Ticket segnalazione anomalie senza connessione ad internet

Traduzione automatica dei Troubleshooting

Diagnosi

VEICOLI AGRICOLI

VEICOLI DA COSTRUZIONI & VEICOLI SPECIALI

SOLLEVATORI TELESCOPICI & CARRELLI ELEVATORI

Schemi elettrici

Consultazione schema elettrico

Dashboard

Copertura

Aggiornato il sistema cambio automatico "PTQ Unità di comando per trasmissioni PowrQuad Plus e AutoQuad Plus".

Aggiornato il sistema cambio automatico "PTR Unità di comando trasmissione PowerReverser".

Aggiornato il sistema controllo abitacolo "CAB Unità di comando cabina".

JOHN DEERE (Brazil)

Sviluppato il nuovo modello 5R (M.Y. 2017) Series.

KÄRCHER

Sviluppati i nuovi modelli:

- B / C Series;
- MIC 26;
- MIC 35 / 42;
- S Series.

KOHLER Motore

Sviluppato il sistema di post-trattamento SCR/DPF "Kohler SCR Trattamento gas di scarico".

Aggiornato il sistema Iniezione Diesel "Kohler".

KOMATSU FOREST

Sviluppati i nuovi modelli:

- Abbattitrici Serie 900;
- Abbattitrici Serie XT;
- Trasportatori Serie 800.

KUBOTA Motore

Aggiornato il sistema di post-trattamento SCR/DPF "Kubota SCR Trattamento gas di scarico".

Aggiornato il sistema Iniezione Diesel "Denso ECU Unità di comando motore".

LAMBORGHINI

Sviluppati i nuovi modelli:

- Crono Series;
- RF Series;
- Spark VRT Series;
- Spire Series;
- Spire F / Spire S / Spire V VRT Series;
- Spire F Target Series;
- Spire Target Series;
- Strike Series;
- Strike TB Series.

Aggiornato il sistema di post-trattamento SCR/DPF "Bosch DCU Dosing Control Unit 17 CV 51".

LS MTRON

Sviluppato il nuovo modello H Series Perkins.

MASSEY FERGUSON

Sviluppato per il modello 66xx / 76xx / 77xx Series il sistema distributori ausiliari "Bosch Rexroth Modulo comando Distributori ausiliari".

MERCEDES-BENZ Motore

Aggiornato il sistema Iniezione Diesel "Bosch MR Pompa PF (PLD)".

MTU Motore

Aggiornato il sistema Iniezione Diesel "CPC Powertrain Controller".

Aggiornato il sistema di post-trattamento SCR/DPF "ACM Post-trattamento gas di scarico".

NEW HOLLAND

Sviluppati i nuovi modelli:

- Mietitrebbia Serie CH;
- Mietitrebbia Serie CX;
- Mietitrebbia Serie CL;
- Mietitrebbia Serie CS & CSX;
- Trincia-Caricatrice Semovente Serie FR.

PERKINS Motore

Aggiornato il sistema di post-trattamento SCR/DPF "Perkins DEF Controller".

Aggiornato il sistema Iniezione Diesel "Perkins ECM Modulo Comando Motore.

PONSSE

Sviluppato il nuovo modello Trasportatori.

SAME

Sviluppati i nuovi modelli:

- Argon Series;
- Dorado Series;
- Dorado Classic Series;
- Dorado CVT Series;
- Dorado Natural Series;
- Explorer Series;
- Explorer TB Series;
- Frutteto / Frutteto F / Frutteto S / Frutteto V CVT Series;
- Frutteto 3 Classic Series;
- Frutteto Classic Series;
- Frutteto Natural Series.



Aggiornato il sistema di post-trattamento SCR/DPF "Bosch DCU Dosing Control Unit 17 CV 51".

TORO

Sviluppato il nuovo modello 7500-D Series.

VALTRA

Aggiornato il sistema distributori ausiliari "Distributori Ausiliari".

Sviluppato per il modello N Series AC24.5 > AC27.51 il sistema cambio automatico "TC Modulo cambio".

Sviluppato per il modello T Series AC24.5 > AC27.51 il sistema cambio automatico "TC Modulo cambio".

YANMAR Motore

Aggiornato il sistema Iniezione Diesel "Yanmar ECU Unità di comando motore".

Software

Sanity Check

Ricerca generica del veicolo

Barra di ricerca impianti

Sottofamiglia "Più utilizzate"

Pulsante STAMPA per DASHBOARD regolazioni e attivazioni

Help per i parametri della DASHBOARD

Visualizzazione della descrizione degli errori nelle DASHBOARD TGS3s

Ticket segnalazione anomalie senza connessione ad internet

Traduzione automatica dei Troubleshooting

Diagnosi

VEICOLI AGRICOLI

VEICOLI DA COSTRUZIONI & VEICOLI SPECIALI

SOLLEVATORI TELESCOPICI & CARRELLI ELEVATORI

Schemi elettrici

Consultazione schema elettrico

Dashboard

Copertura

VEICOLI DA COSTRUZIONI & VEICOLI SPECIALI

ALLISON Trasmissione

Aggiornato il sistema cambio automatico "Allison Generazione 5".

ASTEC

Sviluppati i nuovi modelli:

- Carlson CP Series;
- Roadtec SP Series;
- Roadtec RX Series;
- Roadtec RX Series;
- Roadtec SX Series.

ATLAS COPCO

Sviluppato il nuovo modello Compressore ad aria.

BOBCAT

Sviluppato il nuovo modello Escavatore Serie E Stage V.

Sviluppato il nuovo modello Mini Pale Serie S & T Stage V.

Aggiornato il sistema Iniezione Diesel "Bosch ECU Unità di comando motore 17 CV 51".

Aggiornato il sistema di post-trattamento SCR/DPF "Bosch Denoxtronic 1-2".

CASE CE

Sviluppato per il modello Mini Pale Serie SE & SV SHIBAURA il sistema Iniezione Diesel "Denso ECM Modulo Comando Motore".

Sviluppato il nuovo modello Escavatore Serie G Stage V.

Sviluppato il nuovo modello Escavatore Serie G Tier 4 Final.

CASE CE (LATAM)

Sviluppato il nuovo modello Escavatore Serie G Tier 2.

Sviluppato il nuovo modello Motolivellatrice Serie C.

CATERPILLAR

Sviluppato il nuovo modello Rullo compattatore.

Sviluppato il sistema GPS " Ricetrasmittitore wireless ".

CUMMINS Motore

Aggiornato il sistema Iniezione Diesel "Cummins J1939 Core 2 - Protocollo proprietario".

DEUTZ Motore

Aggiornato il sistema Iniezione Diesel "Bosch EMR4/EMR5 EDC 17/MD1 Tier 4 / Stage V".

Aggiornato il sistema Iniezione Diesel "Bosch EMR3 EDC 16".

Sviluppato il sistema Iniezione Diesel "Liebherr EMR L1".

DOOSAN Motore

Aggiornato il sistema Iniezione Diesel "Bosch ECU Unità di comando motore".

Aggiornato il sistema Iniezione Diesel "Bosch EDC 7".

DOTTO TRAIN

Sviluppato il nuovo modello Big Boy.

Sviluppato il nuovo modello Muson River.

EATON Trasmissione

Aggiornato il sistema cambio automatico "Eaton".

FPT Motore

Sviluppato il sistema Iniezione Diesel "Bosch MD1CE101".

Aggiornato il sistema Iniezione Diesel "Bosch EDC 7 UC 31 Diagnosi in linea CAN".

Aggiornato il sistema il sistema di post-trattamento SCR/DPF "Bosch DCU15 Denoxtronic 2".

Aggiornato il sistema Iniezione Diesel "Bosch EDC 16 C 39".

Aggiornato il sistema Iniezione Diesel "Bosch EDC 17 CV 41".

Aggiornato il sistema Iniezione Diesel "Bosch EDC 17 C 49".

FUCHS

Sviluppato il nuovo modello Movimentatore di materiali.

GROVE

Sviluppato per il modello GMK Serie Tier 4 il sistema ABS "Knorr – Bremse ABS Sistema antibloccaggio ruote".

HANSA

Sviluppato il nuovo modello Escavatore.

HITACHI

Sviluppato il nuovo modello Caricatore Serie ZW CUMMINS.

Sviluppato il nuovo modello Escavatore ZX Serie 7.

ISUZU Motore

Sviluppato il sistema Iniezione Diesel "Isuzu ECU Unità di comando motore Tier 4 / Stage V".

Aggiornato il sistema il sistema di post-trattamento SCR/DPF "Isuzu SCR Trattamento gas di scarico".

Aggiornato il sistema Iniezione Diesel "Isuzu ECU Unità di comando motore Tier 2 / Tier 3".

JCB

Sviluppato il sistema Iniezione Diesel "Delphi DCM 7.24".

Aggiornato il modello Escavatore JCB Ecomax Hydradig.

Aggiornato il modello Escavatore ISUZU AMS.

Aggiornato il sistema di post-trattamento SCR/DPF "Bosch DCU Dosing Control Unit 17 CV 51".

Aggiornato il sistema Iniezione Diesel "Delphi DCM 3.3+ Tier 4".

KÄSSBOHRER GELÄNDEFAHRZEUG

Sviluppato il nuovo modello Polarnik.

KATO IMER

Sviluppato il nuovo modello Mini Escavatore.

KATO WORKS

Sviluppato il nuovo modello Escavatore Serie HD.

Sviluppato per il modello Autogrù Serie SR il sistema Iniezione Diesel "Bosch/Denso Common Rail Tier 3 Diagnosi in linea CAN".

KOBELCO

Sviluppato il nuovo modello Escavatore Serie 140-160 ISUZU Tier 2 / Tier 3.

KOHLER Motore

Sviluppato il sistema di post-trattamento SCR/DPF "SCR Trattamento gas di scarico".

Aggiornato il sistema Iniezione Diesel "Kohler".

KUBOTA Motore

Aggiornato il sistema di post-trattamento SCR/DPF "Kubota SCR Trattamento gas di scarico".

Aggiornato il sistema Iniezione Diesel "Denso ECU Unità di comando motore".

LEEBOY

Sviluppati i nuovi modelli:

- Asfaltatrice;
- Motolivellatrice;
- Spazzatrice.

LIEBHERR

Sviluppato il nuovo modello Caricatore DEUTZ.

MAFI

Sviluppato il nuovo modello T Series.

MECALAC

Sviluppato il nuovo modello Site Dumper Serie TA PERKINS.

Software

Sanity Check

Ricerca generica del veicolo

Barra di ricerca impianti

Sottofamiglia "Più utilizzate"

Pulsante STAMPA per DASHBOARD regolazioni e attivazioni

Help per i parametri della DASHBOARD

Visualizzazione della descrizione degli errori nelle DASHBOARD TGS3s

Ticket segnalazione anomalie senza connessione ad internet

Traduzione automatica dei Troubleshooting

Diagnosi

VEICOLI AGRICOLI

VEICOLI DA COSTRUZIONI & VEICOLI SPECIALI

SOLLEVATORI TELESOPICI & CARRELLI ELEVATORI

Schemi elettrici

Consultazione schema elettrico

Dashboard

Copertura

MENZI MUCK

Sviluppato il nuovo modello Dumper VOLKSWAGEN.
Sviluppato il nuovo modello Escavatore ragno DEUTZ.

MERCEDES-BENZ Motore

Aggiornato il sistema Iniezione Diesel "Bosch MR Pompa PF (PLD) 4 cilindri".

MTU Motore

Sviluppato il sistema Iniezione Diesel " ADEC (Advanced Diesel Engine Control) ECU 7".

Aggiornato il sistema " Continental CPC Powertrain Controller" system.

Aggiornato il sistema di post-trattamento SCR/DPF "Conti Temic ACM Post-trattamento gas di scarico".

NEW HOLLAND CE

Sviluppato i nuovi modelli:

- Caricatore Serie C Tier 4 Final;
- Caricatore Serie C Stage V;
- Motolivellatrici Serie F Tier 4 Final;
- Caricatore Serie D Series Stage V.

NEW HOLLAND CE (LATAM)

Sviluppato il nuovo modello Caricatore Serie D Tier 2.

PAUS

Sviluppato il nuovo modello Caricatore CUMMINS.

Sviluppato il nuovo modello UNI 50 Series.

PERKINS Motore

Aggiornato il sistema di post-trattamento SCR/DPF "Perkins DEF Controller".

Aggiornato il sistema Iniezione Diesel "Perkins ECM Modulo Comando Motore".

SANY

Sviluppato il nuovo modello Escavatore ISUZU.

Sviluppato il nuovo modello Escavatore MITSUBISHI FUSO.

SULLAIR

Sviluppato il nuovo modello Compressore ad aria.

SCANIA Motore

Aggiornato il sistema Iniezione Diesel "Scania EMS Sistema di gestione motore Tier 4".

Aggiornato il sistema Iniezione Diesel "Scania EMS Sistema di gestione motore Tier 3".

SCHÄEFF

Sviluppato i nuovi modelli:

- Caricatore DEUTZ;
- Caricatore YANMAR;
- Caricatore KUBOTA;
- Escavatore DEUTZ.

SHIBAURA Motore

Sviluppato il sistema Iniezione Diesel "Denso ECM Modulo Comando Motore N4LDI".

Sviluppato il sistema Iniezione Diesel "Shibaura ECM Modulo Comando Motore N843 / N844".

SOLMEC

Sviluppato il nuovo modello Movimentatore di materiali.

TAKEUCHI

Sviluppato il nuovo modello Mini Pale Serie TLV2.

TAMROCK

Sviluppato il nuovo modello Trivella.

VÖGELE

Sviluppato il nuovo modello Asfaltatrice.

VOLVO CE

Sviluppato i nuovi modelli:

- Asfaltatrice Tier 4 Final;
- Caricatore Compatto 5,5t-6,1t;
- Mini Pale.

Aggiornato il sistema di post-trattamento SCR/DPF "Volvo ACM Post-trattamento gas di scarico".

Aggiornato per il modello Mini Escavatore Tier 4 Interim il sistema Iniezione Diesel "Volvo EDC UIS/PDE".

VOLVO PENTA Motore

Aggiornato il sistema Iniezione Diesel "Volvo ECU Unità di comando motore".

WEIDEMANN

Sviluppato il nuovo modello Caricatore KOHLER.

XCMG

Sviluppato il nuovo modello Caricatore SDEC.

YANMAR Motore

Aggiornato il sistema Iniezione Diesel "Yanmar ECU Unità di comando motore".

SOLLEVATORI TELESOPICI & CARRELLI ELEVATORI

BOBCAT

Sviluppato il nuovo modello Sollevatore Telescopico Serie T / TL / TR Stage V.
Aggiornato il sistema Iniezione Diesel "ECU Unità di comando motore 17 CV 51".

CATERPILLAR

Sviluppato il nuovo modello Carrello elevatore.

CATERPILLAR Motore

Aggiornato il sistema Iniezione Diesel "Caterpillar".
Aggiornato il sistema il sistema di post-trattamento SCR/DPF "Caterpillar DEF Controller".

CUMMINS Motore

Aggiornato il sistema Iniezione Diesel "Cummins J1939 Core 2 - Protocollo proprietario".

DEUTZ – FAHR

Sviluppato il nuovo modello Sollevatore telescopico.

DEUTZ Motore

Aggiornato il sistema Iniezione Diesel "Bosch EMR4/EMR5 EDC 17/MD1 Tier 4 / Stage V".
Aggiornato il sistema Iniezione Diesel "Bosch EMR3 EDC 16".
Sviluppato il sistema Iniezione Diesel "Liebherr EMR L1".

DOOSAN

Sviluppato il nuovo modello Carrello elevatore Stage V.

DOOSAN Motore

Aggiornato il sistema Iniezione Diesel "Bosch ECU Unità di comando motore".
Aggiornato il sistema Iniezione Diesel "Bosch EDC 7".

FPT Motore

Sviluppato il sistema Iniezione Diesel "Bosch MD1CE101".
Aggiornato il sistema Iniezione Diesel "Bosch EDC 7 UC 31 Diagnosi in linea CAN".
Aggiornato il sistema il sistema di post-trattamento SCR/DPF "Bosch DCU15 Denoxtronic 2".
Aggiornato il sistema Iniezione Diesel "Bosch EDC 16 C 39".
Aggiornato il sistema Iniezione Diesel "Bosch EDC 17 CV 41".
Aggiornato il sistema Iniezione Diesel "Bosch EDC 17 C 49".

HATZ Motore

Sviluppato il sistema Iniezione Diesel "Hatz ECU Unità di comando motore".

JCB

Sviluppato il nuovo modello "Sollevatore a braccio articolato".
Sviluppato il sistema Iniezione Diesel "Delphi DCM 7.24".
Aggiornato il modello Sollevatore Serie 500 JCB DieselMax Stage V.

Software

Sanity Check

Ricerca generica del veicolo

Barra di ricerca impianti

Sottofamiglia "Più utilizzate"

Pulsante STAMPA per DASHBOARD regolazioni e attivazioni

Help per i parametri della DASHBOARD

Visualizzazione della descrizione degli errori nelle DASHBOARD TGS3s

Ticket segnalazione anomalie senza connessione ad internet

Traduzione automatica dei Troubleshooting

Diagnosi

VEICOLI AGRICOLI

VEICOLI DA COSTRUZIONI & VEICOLI SPECIALI

SOLLEVATORI TELESOPICI & CARRELLI ELEVATORI

Schemi elettrici

Consultazione schema elettrico

Dashboard

Copertura

Aggiornato il modello Sollevatore Serie 500 JCB Ecomax.

JLG

Sviluppato il nuovo modello Sollevatore a braccio KUBOTA.
Sviluppato il nuovo modello Sollevatore a pantografo KUBOTA.

KOHLER Motore

Sviluppato il sistema di post-trattamento SCR/DPF "SCR Trattamento gas di scarico".
Aggiornato il sistema Iniezione Diesel "Kohler".

KUBOTA Motore

Aggiornato il sistema di post-trattamento SCR/DPF "Kubota SCR Trattamento gas di scarico".
Aggiornato il sistema Iniezione Diesel "Denso ECU Unità di comando motore".

LINDE

Sviluppato il nuovo modello Serie H DOOSAN.
Sviluppato per il modello Serie H VOLKSWAGEN il sistema di post-trattamento SCR/DPF "DPF Unità controllo bruciatore".
Sviluppato per il modello Serie H VOLKSWAGEN il sistema Iniezione Diesel "Bosch EDC 17 CP 20".
Aggiornato il sistema "Quadro strumenti".

MANITOU

Sviluppato per il modello Sollevatore telescopico MERCEDES-BENZ Tier 4 il sistema cambio automatico "Sauer Danfoss Trasmissione Idrostatica".

MERCEDES-BENZ Motore

Aggiornato il sistema Iniezione Diesel "Bosch MR Pompa PF (PLD) 4 cilindri".

MTU Motore

Aggiornato il sistema "Continental CPC Powertrain Controller" system.
Aggiornato il sistema di post-trattamento SCR/DPF "Conti Temic ACM Post-trattamento gas di scarico".

PB

Sviluppato il nuovo modello Sollevatore a pantografo.

PERKINS Motore

Aggiornato il sistema di post-trattamento SCR/DPF "Perkins DEF Controller".
Aggiornato il sistema Iniezione Diesel "Perkins ECM Modulo

Comando Motore".

SNORKEL

Sviluppato i nuovi modelli:

- Sollevatore a braccio CUMMINS;
- Sollevatore a braccio DEUTZ;
- Sollevatore a braccio KUBOTA;
- Sollevatore a braccio YANMAR.

TAYLOR

Sviluppato il nuovo modello Carrello elevatore CUMMINS;
Sviluppato il nuovo modello Carrello elevatore VOLVO PENTA.

VOLVO PENTA Motore

Aggiornato il sistema Iniezione Diesel "Volvo ECU Unità di comando motore".

XTREME

Sviluppato per il modello Sollevatore Serie XR il sistema cambio automatico "ZF Ergo Power EST 37".

YANMAR Motore

Aggiornato il sistema Iniezione Diesel "Yanmar ECU Unità di comando motore".



Schemi elettrici

AEBI

Sviluppati nuovi schemi elettrici per i modelli:

- MT Series;
- Vario.

ALLISSON Trasmissione

Sviluppati nuovi schemi elettrici per il sistema cambio automatico "Allison Generazione 5".

ANTONIO CARRARO

Sviluppati nuovi schemi elettrici per i modelli:

- Trattore KUBOTA;
- Trattore YANMAR.

ARBOS

Sviluppati nuovi schemi elettrici per il modello:

- Trattore VM.

ATLAS COPCO

Sviluppati nuovi schemi elettrici per il modello:

- Rulli compattatori.

ATLAS

Sviluppati nuovi schemi elettrici per il modello:

- Escavatore.

ASTECC

Sviluppati nuovi schemi elettrici per il modello:

- Roadtec RX Series;
- Carlson CP Series.

BOBCAT

Sviluppati nuovi schemi elettrici per il modello:

- Escavatore Serie E;
- Sollevatore Telescopico Serie T / TL / TR.

BOMAG

Sviluppati nuovi schemi elettrici per il modello:

- BF Series;
- BM Series;
- BW Series.

CASE CE

Sviluppati nuovi schemi elettrici per i modelli:

- Escavatore Serie CX;
- Escavatore Serie CXD;

Software

Sanity Check

Ricerca generica del veicolo

Barra di ricerca impianti

Sottofamiglia "Più utilizzate"

Pulsante STAMPA per DASHBOARD regolazioni e attivazioni

Help per i parametri della DASHBOARD

Visualizzazione della descrizione degli errori nelle DASHBOARD TGS3s

Ticket segnalazione anomalie senza connessione ad internet

Traduzione automatica dei Troubleshooting

Diagnosi

VEICOLI AGRICOLI

VEICOLI DA COSTRUZIONI & VEICOLI SPECIALI

SOLLEVATORI TELESCOPICI & CARRELLI ELEVATORI

Schemi elettrici

Consultazione schema elettrico

Dashboard

Copertura

- Terne Serie SM;
- Dozer 1150K / 1650L;
- Dozer 550L / 650L / 750L / 850L;
- Dozer M Series;
- Caricatore Serie E;
- Caricatore Serie F.

CASE IH

Sviluppati nuovi schemi elettrici per i modelli:

- Farmall A Series;
- Farmall B Series;
- Farmall C Series;
- Farmall CL Series;
- Farmall M Series;
- Farmall N Series;
- Farmall V Series;
- Farmall U Series;
- Farmall U Series.
- Mietitrebbia Axial Flow FPT / Tier 4 Interim;
- Steiger Tier 4 Interim;
- Steiger Tier 4 Final;
- Macchina per la Raccolta della Canna da Zucchero Tier 4;
- Sollevatore Serie Farmlift Tier 4;
- Titan Series Sprayer Tier 4 Interim.
- Maxxum Series Tier 4 Interim - M.Y. 2011;
- Puma Series Tier 4 Interim - M.Y. 2011.

CATERPILLAR

Sviluppati nuovi schemi elettrici per i modelli:

- Asfaltatrice;
- Fresatrice a freddo;
- Dozer;
- Dumper;
- Motolivellatrici;
- Caricatori;
- Rigeneratrice stradale;
- Sollevatore Telescopico;
- Trebbiatrice Lexion;
- Rulli compattatori.

CATERPILLAR Motore

Sviluppati nuovi schemi elettrici per il sistema Iniezione Diesel "Caterpillar".

CHALLENGER

Sviluppati nuovi schemi elettrici per i modelli:

- MT 700-800 B;
- MT 700-800 C;
- MT 900 C.

CLAAS

Sviluppati nuovi schemi elettrici per i modelli:

- Axion 900 Series FPT - Tier 4 Interim (A23);
- Mietitrebbia Lexion Serie 500;
- Mietitrebbia Lexion Serie 600;
- Mietitrebbia Lexion Serie 700;
- Mietitrebbia Tucano Serie 400;
- Torion Series;
- Xerion Series;
- Sollevatore Serie Scorpion.

CUMMINS Motore

Sviluppati nuovi schemi elettrici per il sistema Iniezione Diesel "Cummins".

DEUTZ – FAHR

Sviluppati nuovi schemi elettrici per i modelli:

- 5 Series;
- 5D Series (Mother regulation - M.Y. 2018);
- 5DF / 5DS / 5DV TTV Series (Mother regulation - M.Y. 2018);
- 5G Series/FARMotion (Mother regulation - M.Y. 2018);
- 6 Agrottron Series;
- 6G Agrottron Series;
- 6 Agrottron TTV Series;
- 7 Agrottron Series;
- 9 Agrottron Series;
- Sollevatore Telescopico.

DEUTZ Motore

Sviluppati nuovi schemi elettrici per il sistema Iniezione Diesel "Liebherr EMR L1".

DIECI

Sviluppati nuovi schemi elettrici per il modello:

- Sollevatore telescopico.

DITCH WITCH

Sviluppati nuovi schemi elettrici per il modello:

- Trivelle orizzontali.

DOOSAN

Sviluppati nuovi schemi elettrici per i modelli:

- Escavatore Serie DX;
- Mini Escavatore Serie DX.

DYNAPAC

Sviluppati nuovi schemi elettrici per il modello:

- Rulli compattatori.

ENERGREEN

Sviluppati nuovi schemi elettrici per il modello:

- Serie ILF.

ERO

Sviluppati nuovi schemi elettrici per il modello:

- Vendemmiatrice.

EUROCOMACH

Sviluppati nuovi schemi elettrici per i modelli:

- Escavatore;
- Mini Escavatore;
- Mini Pale.

EUROMACH

Sviluppati nuovi schemi elettrici per il modello:

- Escavatore ragno.

FARESIN

Sviluppati nuovi schemi elettrici per il modello:

- Carro Miscelatore Leader;
- Carro Miscelatore Pioneer;
- Sollevatore Serie FH.

FPT Motore

Sviluppati nuovi schemi elettrici per il sistema Iniezione Diesel "Bosch EDC 7 UC 31".

Sviluppati nuovi schemi elettrici per il sistema di post-trattamento SCR/DPF "Bosch Denoxtronic 2".

FENDT

Sviluppati nuovi schemi elettrici per i modelli:

- Vario 300 Series Tier 4 Interim (st 3b);
- Vario 500 Series Tier 4 Interim (st 3b) / Tier 4 Final (S4);
- Vario 700 Series Tier 4 Interim (st 3b) / Tier 4 Final (S4);
- Vario 800 Series Tier 4 Interim (st 3b) / Tier 4 Final (S4);
- Vario 900 Series Tier 4 Interim (st 3b) / Tier 4 Final (S4).

FUCHS

Sviluppati nuovi schemi elettrici per il modello:

- Movimentatori di materiali.

GEHL

Sviluppati nuovi schemi elettrici per i modelli:

- Caricatore;
- Escavatore Compatto;
- Mini pale.

Software

Sanity Check

Ricerca generica del veicolo

Barra di ricerca impianti

Sottofamiglia "Più utilizzate"

Pulsante STAMPA per DASHBOARD regolazioni e attivazioni

Help per i parametri della DASHBOARD

Visualizzazione della descrizione degli errori nelle DASHBOARD TGS3s

Ticket segnalazione anomalie senza connessione ad internet

Traduzione automatica dei Troubleshooting

Diagnosi

VEICOLI AGRICOLI

VEICOLI DA COSTRUZIONI & VEICOLI SPECIALI

SOLLEVATORI TELESOPICI & CARRELLI ELEVATORI

Schemi elettrici

Consultazione schema elettrico

Dashboard

Copertura

GENIE

Sviluppati nuovi schemi elettrici per i modelli:

- Sollevatore a braccio Serie S & SX;
- Sollevatore telescopico.

GREGOIRE

Sviluppati nuovi schemi elettrici per il modello:

- Vendemmiatrici e Macchina per la raccolta delle olive.

GRILLO

Sviluppati nuovi schemi elettrici per il modello:

- FD Series.

HAMM

Sviluppati nuovi schemi elettrici per i modelli:

- Compattatore Serie DV;
- Compattatore Serie HD.

HAULOTTE

Sviluppati nuovi schemi elettrici per il modello:

- Sollevatore a braccio.

HIDROMEK

Sviluppati nuovi schemi elettrici per il modello:

- Escavatore.

HITACHI

Sviluppati nuovi schemi elettrici per il modello:

- Escavatore ZX Serie 3;
- Escavatore ZX Serie 5;
- Escavatore ZX Serie 6;
- Escavatore ZX Serie 7;
- Caricatore Serie ZW.

HOLDER

Sviluppati nuovi schemi elettrici per il modello:

- X / C / S Series.

HURLIMANN

Sviluppati nuovi schemi elettrici per il modello:

- XA Series (Mother regulation - M.Y. 2018);
- XF / XS / XV V-Drive Series (Mother regulation - M.Y. 2018);
- XB Series/FARMotion (Mother regulation - M.Y. 2018);
- XL Series;
- XM Series.

HYSTER

Sviluppati nuovi schemi elettrici per il modello:

- Carrelli elevatori.

HYUNDAI CE

Sviluppati nuovi schemi elettrici per il modello:

- Escavatori;
- Mini Escavatore.

ISUZU Motore

Sviluppati nuovi schemi elettrici per il sistema di post-trattamento SCR/DPF "SCR Trattamento gas di scarico".

Sviluppati nuovi schemi elettrici per il sistema Iniezione Diesel "Isuzu ECU Unità di comando motore Tier 2 / Tier 3".

JCB

Sviluppati nuovi schemi elettrici per i modelli:

- Terne Serie CX;
- Compattatore Serie VM;
- Dumper;
- Escavatore;
- Escavatore Compatto;
- Carrelli elevatori JCB Ecomax;
- Caricatore Serie 300 JCB Dieselmax;
- Caricatore Serie 400 JCB Dieselmax;
- Caricatore Serie 400 JCB Ecomax;
- Caricatore Serie TM JCB Dieselmax;
- Caricatore Serie TM JCB Ecomax;
- Site Dumper JCB Dieselmax;
- Site Dumper JCB Ecomax;
- Mini pale JCB Ecomax;
- Sollevatore Serie 500 JCB Dieselmax;
- Sollevatore Serie 500 JCB Ecomax;
- Rulli compattatori JCB Ecomax.

JCB Motore

Sviluppati nuovi schemi elettrici per il sistema Iniezione Diesel "Delphi DCM 3.3+".

JLG

Sviluppati nuovi schemi elettrici per i modelli:

- Sollevatore a braccio;
- Sollevatore Telescopico.

JOHN DEERE CE

Sviluppati nuovi schemi elettrici per i modelli:

- Caricatore Serie L;
- Escavatore Serie D;
- Escavatore Serie G;

- Mini pale.

JOHN DEERE

Sviluppati nuovi schemi elettrici per i modelli:

- 15xx Series;
- 2R Series;
- 3R Series;
- 4R Series.

JUNGHENRICH

Sviluppati nuovi schemi elettrici per il modello:

- Carrelli elevatori.

KAMAZ

Sviluppati nuovi schemi elettrici per il modello:

- T215.

KÄSSBOHRER GELÄNDEFahrZEUG

Sviluppati nuovi schemi elettrici per il modello:

- BeachTech 5500.

KATO WORKS

Sviluppati nuovi schemi elettrici per il modello:

- Autogru Serie CR;
- Escavatore Serie HD.

KAWASAKI CE

Sviluppati nuovi schemi elettrici per il modello:

- Caricatore.

KIOTI

Sviluppati nuovi schemi elettrici per il modello:

- PX Series.

KOBELCO

Sviluppati nuovi schemi elettrici per i modelli:

- Escavatore Serie 10-85;
- Escavatore Serie 140-160;
- Escavatore Serie 200-850.

KRAMER

Sviluppati nuovi schemi elettrici per i modelli:

- Caricatore;
- Sollevatore Telescopico.

KRONE

Sviluppati nuovi schemi elettrici per il modello:

- Trinciatrice Serie Big X LIEBHERR.

Software

Sanity Check

Ricerca generica del veicolo

Barra di ricerca impianti

Sottofamiglia "Più utilizzate"

Pulsante STAMPA per DASHBOARD regolazioni e attivazioni

Help per i parametri della DASHBOARD

Visualizzazione della descrizione degli errori nelle DASHBOARD TGS3s

Ticket segnalazione anomalie senza connessione ad internet

Traduzione automatica dei Troubleshooting

Diagnosi

VEICOLI AGRICOLI

VEICOLI DA COSTRUZIONI & VEICOLI SPECIALI

SOLLEVATORI TELESOPICI & CARRELLI ELEVATORI

Schemi elettrici

Consultazione schema elettrico

Dashboard

Copertura

KUBOTA

Sviluppati nuovi schemi elettrici per il modello:

- Escavatore;
- Caricatore;
- M100 Series;
- M4000 Series;
- M5000 Series;
- M6000 Series;
- M7000 Series;
- MGX Series;
- Mxx40 Series;
- Mxx60 Series;
- RTV Series;
- Mini Pale Serie RT;
- Mini Pale Serie SVL;
- Sollevatore Serie KTH.

LAMBORGHINI

Sviluppati nuovi schemi elettrici per i modelli:

- Mach Series;
- Nitro Series;
- R6 Series;
- Spark VRT Series;
- Spark Series;
- Spire Series (Mother regulation - M.Y. 2018);
- Spire F / Spire S / Spire V VRT Series (Mother regulation - M.Y. 2018);
- Strike Series/FARMotion (Mother regulation - M.Y. 2018).

LANDINI

Sviluppati nuovi schemi elettrici per il modello:

- 4 Series;
- 5 Series;
- 5H Series;
- 5H Series;
- 6 C Series;
- 6 Series;
- 7 Series;
- 7000-9000 Series;
- Alpine Series;
- Landpower Series;
- PowerFarm Series;
- Powermondial Series;
- Rex Series;
- Trekker Series;
- Vision Series.

LAVERDA

Sviluppati nuovi schemi elettrici per il modello:

- Mietitrebbia CATERPILLAR.

LIEBHERR

Sviluppati nuovi schemi elettrici per il modello:

- Dozer;
- Escavatore;
- Caricatore;
- Sollevatore Telescopico.

LEEBOY

Sviluppati nuovi schemi elettrici per il modello:

- Asfaltatrice KUBOTA.

LINDE

Sviluppati nuovi schemi elettrici per i modelli

- H Series VOLKSWAGEN;
- H Series DEUTZ.

LINK-BELT

Sviluppati nuovi schemi elettrici per i modelli:

- X2 Series;
- X3 Series;
- X4 Series;

MAGNI

Sviluppati nuovi schemi elettrici per i modelli:

- Sollevatore a braccio;
- Sollevatore a pantografo;
- Sollevatore telescopico.

MANITOU

Sviluppati nuovi schemi elettrici per il modello:

- Sollevatore telescopico.

MASSEY FERGUSON

Sviluppati nuovi schemi elettrici per i modelli:

- 54xx Series;
- 57xx S Series;
- 64xx Series;
- 77xx S Series.

McCORMICK

Sviluppati nuovi schemi elettrici per i modelli:

- C-Max Series;
- CX Series;
- F Series;
- F-N Series;
- MC Series;
- MTX Series;
- T-Max Series;
- TX4 Series;

- V Series;
- X4 Series;
- X5 Series;
- X6.4 Series;
- X6.4M;
- X7.4 Series;
- X7.6 Series.

MECALAC

Sviluppati nuovi schemi elettrici per i modelli:

- Caricatore;
- Terne Serie TLB.

MENZI MUCK

Sviluppati nuovi schemi elettrici per il modello:

- Escavatore ragno.

MERLO

Sviluppati nuovi schemi elettrici per i modelli:

- Betoniera Serie DBM;
- MMX Series;
- Sollevatore Serie MF MULTIFARMER;
- Sollevatore Serie P Panoramic;
- Sollevatore Serie ROTO;
- Sollevatore Serie TF TURBOFARMER.

MUSTANG by MANITOU

Sviluppati nuovi schemi elettrici per il modello:

- Mini pale.

PAUS

Sviluppati nuovi schemi elettrici per i modelli:

- Caricatore;
- Dumper;
- Sollevatore Telescopico.

PETTIBONE

Sviluppati nuovi schemi elettrici per i modelli:

- Sollevatore Serie Extendo;
- Sollevatore Serie Traverse.

PRINOTH

Sviluppati nuovi schemi elettrici per il modello:

- Beast;
- Trooper.

SAME

Sviluppati nuovi schemi elettrici per i modelli:

- Audax ST Series;

Software

Sanity Check

Ricerca generica del veicolo

Barra di ricerca impianti

Sottofamiglia "Più utilizzate"

Pulsante STAMPA per DASHBOARD regolazioni e attivazioni

Help per i parametri della DASHBOARD

Visualizzazione della descrizione degli errori nelle DASHBOARD TGS3s

Ticket segnalazione anomalie senza connessione ad internet

Traduzione automatica dei Troubleshooting

Diagnosi

VEICOLI AGRICOLI

VEICOLI DA COSTRUZIONI & VEICOLI SPECIALI

SOLLEVATORI TELESCOPICI & CARRELLI ELEVATORI

Schemi elettrici

Consultazione schema elettrico

Dashboard

Copertura

- Dorado Series (Mother regulation - M.Y. 2018);
- Explorer Series/FARMotion (Mother regulation - M.Y. 2018);
- Frutteto F / Frutteto S / Frutteto V CVT Series (Mother regulation - M.Y. 2018);
- Fortis Series;
- Rubin Series;
- Virtus Series.

SANY

Sviluppati nuovi schemi elettrici per il modello:

- Escavatore.

SCHÄEFF

Sviluppati nuovi schemi elettrici per i modelli:

- Caricatore;
- Escavatore.

SENNEBOGEN

Sviluppati nuovi schemi elettrici per i modelli:

- Autogru;
- Escavatore.

SNORKEL

Sviluppati nuovi schemi elettrici per il modello:

- Sollevatore a braccio.

SOLMEC

Sviluppati nuovi schemi elettrici per il modello:

- Movimentatori di materiali.

SUNWARD

Sviluppati nuovi schemi elettrici per il modello:

- SWE Series.

SPIERINGS MOBILE CRANES

Sviluppati nuovi schemi elettrici per il modello:

- SK 1265 AT6 / Euro 6+ (239->);
- SK 2418 R / Euro 6+ (010->);
- SK 387 AT3 / Euro 6+ (001->);
- SK 597 AT4 / Euro 6+ (173->).

TADANO

Sviluppati nuovi schemi elettrici per il modello:

- GR Series.

TAMROCK

Sviluppati nuovi schemi elettrici per il modello:

- Trivelle.

TAKEUCHI

Sviluppati nuovi schemi elettrici per i modelli:

- Escavatore Serie TB;
- Mini Pale Serie TL;
- Mini Pale Serie TLV2.

TEREX

Sviluppati nuovi schemi elettrici per i modelli:

- Caricatore;
- Escavatore;
- Mini pale;
- Site Dumper Serie TA
- Terne Serie TLB.

THWAITES

Sviluppati nuovi schemi elettrici per il modello:

- Dumper.

VERMEER

Sviluppati nuovi schemi elettrici per il modello:

- Trivelle orizzontali.

VÖGELE

Sviluppati nuovi schemi elettrici per il modello:

- Asfaltatrice.

VOLVO CE

Sviluppati nuovi schemi elettrici per i modelli:

- Caricatore Compatto 5,5t-6,1t;
- Caricatore Compatto 6,2t-9,5t;
- Dumper Tier 4 Final;
- Caricatore 11t-56t Tier 4 Final;
- Escavatore 13.1t-94t Tier 4 Final;
- Mini Escavatore 1,6t-9,9t.
- Terne.

WACKER NEUSON

Sviluppati nuovi schemi elettrici per i modelli:

- Caricatore;
- Dumper;
- Escavatore;
- Sollevatore Telescopico.

WEIDEMANN

Sviluppati nuovi schemi elettrici per i modelli:

- Caricatore;
- Sollevatore Telescopico.

WIRTGEN

Sviluppati nuovi schemi elettrici per i modelli:

- Fresatrice;
- Riciclatrice e stabilizzatrice;
- Riciclatrice.

XTREME

Sviluppati nuovi schemi elettrici per il modello:

- Sollevatore Serie XR.

YANMAR

Sviluppati nuovi schemi elettrici per i modelli:

- Caricatore;
- Escavatore Serie B7;
- Escavatore Serie B75W / B95W / B110W;
- Escavatore Serie SV;
- Escavatore Serie ViO.

Software

Sanity Check

Ricerca generica del veicolo

Barra di ricerca impianti

Sottofamiglia "Più utilizzate"

Pulsante STAMPA per DASHBOARD regolazioni e attivazioni

Help per i parametri della DASHBOARD

Visualizzazione della descrizione degli errori nelle DASHBOARD TGS3s

Ticket segnalazione anomalie senza connessione ad internet

Traduzione automatica dei Troubleshooting

Diagnosi

VEICOLI AGRICOLI

VEICOLI DA COSTRUZIONI & VEICOLI SPECIALI

SOLLEVATORI TELESCOPICI & CARRELLI ELEVATORI

Schemi elettrici

Consultazione schema elettrico

Dashboard

Copertura

Consultazione schema elettrico

Migliorata l'interagibilità (link diagnosi) degli schemi elettrici ed associate nuove schede dispositivo per i seguenti modelli:

AEBI

- MT Series;
- Vario.

ANTONIO CARRARO

- Trattore KUBOTA.
- Trattore YANMAR.

ARBOS

- Trattore VM.

ATLAS COPCO

- Rulli compattatori.

ATLAS

- Escavatore.

ASTECH

- Roadtec RX Series;
- Carlson CP Series.

BOBCAT

- Escavatore Serie E;
- Sollevatore Telescopico Serie T / TL / TR.

BOMAG

- BF Series;
- BM Series;
- BW Series.

CASE CE

- Escavatore Serie CX;
- Escavatore Serie CXD;
- Terne Serie SM;
- Dozer 1150K / 1650L;
- Dozer 550L / 650L / 750L / 850L;
- Dozer M Series;
- Caricatore Serie E;
- Caricatore Serie F.

CASE IH

- Farmall A Series;
- Farmall B Series;
- Farmall C Series;
- Farmall CL Series;
- Farmall M Series;
- Farmall N Series;
- Farmall V Series;
- Farmall U Series;
- Farmall U Series.
- Mietitrebbia Axial Flow FPT / Tier 4 Interim;
- Steiger Tier 4 Interim;
- Steiger Tier 4 Final;
- Macchina per la Raccolta della Canna da Zucchero Tier 4;
- Sollevatore Serie Farmlift Tier 4;
- Titan Series Sprayer Tier 4 Interim.
- Maxxum Series Tier 4 Interim - M.Y. 2011;
- Puma Series Tier 4 Interim - M.Y. 2011.

CATERPILLAR

- Asfaltatrice;
- Fresatrice a freddo;
- Dozer;
- Dumper;
- Motolivellatrici;
- Caricatori;
- Rigeneratrice stradale;
- Sollevatore Telescopico;
- Trebbiatrice Lexion;
- Rulli compattatori.

CHALLENGER

- MT 700-800 B;
- MT 700-800 C;
- MT 900 C.

CLAAS

- Axion 900 Series FPT - Tier 4 Interim (A23)
- Mietitrebbia Lexion Serie 500;
- Mietitrebbia Lexion Serie 600;
- Mietitrebbia Lexion Serie 700;
- Mietitrebbia Tucano Serie 400;
- Torion Series.

- Xerion Series.
- Sollevatore Serie Scorpion

DEUTZ – FAHR

- 5 Series;
- 5D Series (Mother regulation - M.Y. 2018);
- 5DF / 5DS / 5DV TTV Series (Mother regulation - M.Y. 2018);
- 5G Series/FARMotion (Mother regulation - M.Y. 2018);
- 6 Agrottron Series;
- 6G Agrottron Series;
- 6 Agrottron TTV Series;
- 7 Agrottron Series;
- 9 Agrottron Series;
- Sollevatore Telescopico.

DIECI

- Sollevatore telescopico.

DITCH WITCH

- Trivelle orizzontali.

DOOSAN

- Escavatore Serie DX;
- Mini Escavatore Serie DX.

DYNAPAC

- Rulli compattatori.

ENERGREEN

- Serie ILF.

EUROCOMACH

- Escavatore;
- Mini Escavatore;
- Mini Pale.

EUROMACH

- Escavatore ragno.

FARESIN

- Carro Miscelatore Leader;
- Carro Miscelatore Pioneer;
- Sollevatore Serie FH.

FENDT

- Vario 300 Series Tier 4 Interim (st 3b);
- Vario 500 Series Tier 4 Interim (st 3b) / Tier 4 Final (S4);
- Vario 700 Series Tier 4 Interim (st 3b) / Tier 4 Final (S4);
- Vario 800 Series Tier 4 Interim (st 3b) / Tier 4 Final (S4);

Software

Sanity Check

Ricerca generica del veicolo

Barra di ricerca impianti

Sottofamiglia "Più utilizzate"

Pulsante STAMPA per DASHBOARD regolazioni e attivazioni

Help per i parametri della DASHBOARD

Visualizzazione della descrizione degli errori nelle DASHBOARD TGS3s

Ticket segnalazione anomalie senza connessione ad internet

Traduzione automatica dei Troubleshooting

Diagnosi

VEICOLI AGRICOLI

VEICOLI DA COSTRUZIONI & VEICOLI SPECIALI

SOLLEVATORI TELESOPICI & CARRELLI ELEVATORI

Schemi elettrici

Consultazione schema elettrico

Dashboard

Copertura

- Vario 900 Series Tier 4 Interim (st 3b) / Tier 4 Final (S4).

FUCHS

- Movimentatori di materiali.

GEHL

- Caricatore;
- Escavatore Compatto;
- Mini pale.

GENIE

- Sollevatore a braccio Serie S & SX;
- Sollevatore telescopico.

GREGOIRE

- Vendemmiatrici e Macchina per la raccolta delle olive.

GRILLO

- FD Series.

HAMM

- Compattatore Serie DV;
- Compattatore Serie HD.

HAULOTTE

- Sollevatore a braccio.

HIDROMEK

- Escavatore.

HITACHI

- Escavatore ZX Serie 3;
- Escavatore ZX Serie 5;
- Escavatore ZX Serie 6;
- Escavatore ZX Serie 7;
- Caricatore Serie ZW.

HOLDER

- X / C / S Series.

HURLIMANN

- XA Series (Mother regulation - M.Y. 2018);
- XF / XS / XV V-Drive Series (Mother regulation - M.Y. 2018);
- XB Series/FARMotion (Mother regulation - M.Y. 2018);
- XL Series;
- XM Series.

HYSTER

- Carrelli elevatori.

HYUNDAI CE

- Escavatori;
- Mini Escavatore.

JCB

- Terne Serie CX;
- Compattatore Serie VM;
- Dumper;
- Escavatore;
- Escavatore Compatto;
- Carrelli elevatori JCB Ecomax;
- Caricatore Serie 300 JCB Dieselmax;
- Caricatore Serie 400 JCB Dieselmax;
- Caricatore Serie 400 JCB Ecomax;
- Caricatore Serie TM JCB Dieselmax;
- Caricatore Serie TM JCB Ecomax;
- Site Dumper JCB Dieselmax;
- Site Dumper JCB Ecomax;
- Mini pale JCB Ecomax;
- Sollevatore Serie 500 JCB Dieselmax;
- Sollevatore Serie 500 JCB Ecomax;
- Rulli compattatori JCB Ecomax.

JLG

- Sollevatore a braccio;
- Sollevatore Telescopico.

JOHN DEERE CE

- Caricatore Serie L;
- Escavatore Serie D;
- Escavatore Serie G;
- Mini pale.

JOHN DEERE

- 15xx Series;
- 2R Series;
- 3R Series;
- 4R Series.

JUNGHENRICH

- Carrelli elevatori.

KAMAZ

- T215.

KÄSSBOHRER GELÄNDEFAHRZEUG

- BeachTech 5500.

KATO WORKS

- Autogru Serie CR;
- Escavatore Serie HD.

KAWASAKI CE

- Caricatore.

KIOTI

- PX Series.

KOBELCO

- Escavatore Serie 10-85
- Escavatore Serie 140-160;
- Escavatore Serie 200-850.

KRAMER

- Caricatore;
- Sollevatore Telescopico.

KRONE

- Trinciatrice Serie Big X LIEBHERR.

KUBOTA

- Escavatore;
- Caricatore;
- M100 Series;
- M4000 Series;
- M5000 Series;
- M6000 Series;
- M7000 Series;
- MGX Series;
- Mxx40 Series;
- Mxx60 Series;
- RTV Series;
- Mini Pale Serie RT;
- Mini Pale Serie SVL;
- Sollevatore Serie KTH.

LAMBORGHINI

- Mach Series;
- Nitro Series;
- R6 Series;
- Spark VRT Series;
- Spark Series;
- Spire Series (Mother regulation - M.Y. 2018);
- Spire F / Spire S / Spire V VRT Series (Mother regulation - M.Y. 2018);

Software

Sanity Check

Ricerca generica del veicolo

Barra di ricerca impianti

Sottofamiglia "Più utilizzate"

Pulsante STAMPA per DASHBOARD regolazioni e attivazioni

Help per i parametri della DASHBOARD

Visualizzazione della descrizione degli errori nelle DASHBOARD TGS3s

Ticket segnalazione anomalie senza connessione ad internet

Traduzione automatica dei Troubleshooting

Diagnosi

VEICOLI AGRICOLI

VEICOLI DA COSTRUZIONI & VEICOLI SPECIALI

SOLLEVATORI TELESOPICI & CARRELLI ELEVATORI

Schemi elettrici

Consultazione schema elettrico

Dashboard

Copertura

- Strike Series/FARMotion (Mother regulation - M.Y. 2018).

LANDINI

- 4 Series;
- 5 Series;
- 5H Series;
- 5H Series;
- 6 C Series;
- 6 Series;
- 7 Series;
- 7000-9000 Series;
- Alpine Series;
- Landpower Series;
- PowerFarm Series;
- Powermondial Series;
- Rex Series;
- Trekker Series;
- Vision Series.

LAVERDA

- Mietitrebbia CATERPILLAR.

LIEBHERR

- Dozer;
- Escavatore;
- Caricatore;
- Sollevatore Telescopico.

LEEBOY

- Asfaltatrice KUBOTA.

LINDE

- H Series VOLKSWAGEN;
- H Series DEUTZ.

LINK-BELT

- X2 Series;
- X3 Series;
- X4 Series;

MAGNI

- Sollevatore a braccio;
- Sollevatore a pantografo;
- Sollevatore telescopico.

MANITOU

- Sollevatore telescopico.

MASSEY FERGUSON

- 54xx Series;
- 57xx S Series;
- 64xx Series;
- 77xx S Series.

McCORMICK

- C-Max Series;
- CX Series;
- F Series;
- F-N Series;
- MC Series;
- MTX Series;
- T-Max Series;
- TX4 Series;
- V Series;
- X4 Series;
- X5 Series;
- X6.4 Series;
- X6.4M;
- X7.4 Series;
- X7.6 Series.

MECALAC

- Caricatore;
- Terne Serie TLB.

MENZI MUCK

- Escavatore ragno.

MERLO

- Betoniera Serie DBM;
- MMX Series;
- Sollevatore Serie MF MULTIFARMER;
- Sollevatore Serie P Panoramic;
- Sollevatore Serie ROTO;
- Sollevatore Serie TF TURBOFARMER.

MUSTANG by MANITOU

- Mini pale.

PAUS

- Caricatore;
- Dumper;
- Sollevatore Telescopico.

PETTIBONE

- Sollevatore Serie Extendo;
- Sollevatore Serie Traverse.

PRINOTH

- Beast;
- Trooper.

SAME

- Audax ST Series;
- Dorado Series (Mother regulation - M.Y. 2018);
- Explorer Series FARMotion (Mother regulation - M.Y. 2018);
- Frutteto F / Frutteto S / Frutteto V CVT Series (Mother regulation - M.Y. 2018);
- Fortis Series;
- Rubin Series;
- Virtus Series.

SANY

- Escavatore.

SCHÄEFF

- Caricatore;
- Escavatore.

SENNEBOGEN

- Autogru;
- Escavatore.

SNORKEL

- Sollevatore a braccio.

SOLMEC

- Movimentatori di materiali.

SUNWARD

- SWE Series.

SPIERINGS MOBILE CRANES

- SK 1265 AT6 / Euro 6+ (239->);
- SK 2418 R / Euro 6+ (010->);
- SK 387 AT3 / Euro 6+ (001->);
- SK 597 AT4 / Euro 6+ (173->).

TADANO

- GR Series.

TAMROCK

- Trivelle.

TAKEUCHI

- Escavatore Serie TB;
- Mini Pale Serie TL;

Software

Sanity Check

Ricerca generica del veicolo

Barra di ricerca impianti

Sottofamiglia "Più utilizzate"

Pulsante STAMPA per DASHBOARD regolazioni e attivazioni

Help per i parametri della DASHBOARD

Visualizzazione della descrizione degli errori nelle DASHBOARD TGS3s

Ticket segnalazione anomalie senza connessione ad internet

Traduzione automatica dei Troubleshooting

Diagnosi

VEICOLI AGRICOLI

VEICOLI DA COSTRUZIONI & VEICOLI SPECIALI

SOLLEVATORI TELESCOPICI & CARRELLI ELEVATORI

Schemi elettrici

Consultazione schema elettrico

Dashboard

Copertura

- Mini Pale Serie TLV2.

TEREX

- Caricatore;
- Escavatore;
- Mini pale;
- Site Dumper Serie TA;
- Terne Serie TLB.

THWAITES

- Dumper.

VERMEER

- Trivelle orizzontali.

VÖGELE

- Asfaltatrice.

VOLVO CE

- Caricatore Compatto 5,5t-6,1t;
- Caricatore Compatto 6,2t-9,5t;
- Dumper Tier 4 Final;
- Caricatore 11t-56t Tier 4 Final;
- Escavatore 13.1t-94t Tier 4 Final;
- Mini Escavatore 1,6t-9,9t;
- Terne.

WACKER NEUSON

- Caricatore;
- Dumper;
- Escavatore;
- Sollevatore Telescopico.

WEIDEMANN

- Caricatore;
- Sollevatore Telescopico.

WIRTGEN

- Fresatrice;
- Riciclatrice e stabilizzatrice;
- Riciclatrice.

XTREME

- Sollevatore Serie XR.

YANMAR

- Caricatore;
- Escavatore Serie B7;
- Escavatore Serie B75W / B95W / B110W;
- Escavatore Serie SV;
- Escavatore Serie ViO.

Dashboard

Sviluppato un nuovo tipo di dashboard con pulsanti e componenti interattivi.

ALLISON Trasmissione

Sviluppate nuove dashboard per tutti i veicoli con sistema cambio automatico "Allison Generazione 5".

CASE iH

Sviluppate nuove dashboard per il modello:

- Puma Series.

Sviluppate nuove dashboard per il sistema Iniezione Diesel "Bosch EDC MD1CS069".

CLAAS

Sviluppate nuove dashboard per i modelli:

- Axion 800 Series FPT - Tier 4 (A40-A41);
- Axion 800 Series FPT - Stage V (A50-A51);
- Axion 900 Series FPT - Tier 4 Interim (A23);
- Axion 900 Series FPT - Tier 4 Final (A44).

Sviluppate nuove dashboard per il sistema cambio automatico "Claas CMatic".

CUMMINS Motore

Sviluppate nuove dashboard per tutti i veicoli con sistema Iniezione Diesel "Cummins".

DEUTZ Motore

Sviluppate nuove dashboard per il sistema Iniezione Diesel "Bosch EMR4/EMR5 EDC 17/ MD1 Tier 4 / Stage V".

DOOSAN Motore

Sviluppate nuove dashboard per il sistema Iniezione Diesel "ECU Unità di comando motore 17 C 87".

Sviluppate nuove dashboard per il sistema Iniezione Diesel "Bosch EDC 7".

FENDT

Sviluppate nuove dashboard per il modello:

- 200 Vario.

FPT Motore

Sviluppate nuove dashboard per il sistema Iniezione Diesel "Bosch EDC 7 UC 31 Diagnosi in linea CAN".

Sviluppate nuove dashboard per il sistema di post-trattamento SCR "Bosch Denoxtronic 2".

Sviluppate nuove dashboard per il sistema Iniezione Diesel "Bosch EDC 17 CV 41".

Sviluppate nuove dashboard per il sistema Iniezione Diesel "Bosch EDC 17 C 49".

Sviluppate nuove dashboard per il sistema Iniezione Diesel "Bosch MD1CE101".

Sviluppate nuove dashboard per il sistema Iniezione Diesel "Bosch EDC 17 CV 41".

Software

Sanity Check

Ricerca generica del veicolo

Barra di ricerca impianti

Sottofamiglia "Più utilizzate"

Pulsante STAMPA per DASHBOARD regolazioni e attivazioni

Help per i parametri della DASHBOARD

Visualizzazione della descrizione degli errori nelle DASHBOARD TGS3s

Ticket segnalazione anomalie senza connessione ad internet

Traduzione automatica dei Troubleshooting

Diagnosi

VEICOLI AGRICOLI

VEICOLI DA COSTRUZIONI & VEICOLI SPECIALI

SOLLEVATORI TELESCOPICI & CARRELLI ELEVATORI

Schemi elettrici

Consultazione schema elettrico

Dashboard

Copertura

HATZ

Sviluppate nuove dashboard per il sistema Iniezione Diesel "Hatz ECU Unità di comando motore".

ISOBUS

Sviluppate nuove dashboard TGS3.

ISUZU Motore

Sviluppate nuove dashboard per il sistema Iniezione Diesel "Isuzu ECU Unità di comando motore Tier 4 / Stage V".

Sviluppate nuove dashboard per il sistema di post-trattamento SCR/DPF "SCR Trattamento gas di scarico".

JCB

Sviluppate nuove dashboard per i modelli:

- Sollevatore Serie 500 JCB Dieselmex Stage V;
- Escavatore JCB Ecomax Hydradig model.

Sviluppate nuove dashboard per il sistema Iniezione Diesel "DCM 3.3+ Tier 4".

JLG

Sviluppate nuove dashboard per il sistema gestione idraulica "Gestione idraulica veicolo".

Sviluppate nuove dashboard per il sistema gestione idraulica "Gestione piattaforma aerea".

KUBOTA Motore

Sviluppate nuove dashboard per il sistema Iniezione Diesel "ECU Unità di comando motore Tier 3 -> Stage V".

Sviluppate nuove dashboard per il sistema di post-trattamento SCR/DPF "SCR Trattamento gas di scarico Tier 4 Final".

LIEBHERR Motore

Sviluppate nuove dashboard per il sistema Iniezione Diesel "Liebherr ECU2-HD".

LINDE

Sviluppate nuove dashboard per il sistema di post-trattamento SCR/DPF "DPF Unità controllo bruciatore".

Sviluppate nuove dashboard per il sistema Iniezione Diesel "Bosch EDC 17 CP 20".

MASSEY FERGUSON

Sviluppate nuove dashboard per i modelli:

- 77xx S Series;
- 57xx S Series;
- 57xx SL Series.

MERCEDES-BENZ Motore

Sviluppate nuove dashboard per il sistema Iniezione Diesel "MR Pompa PF (PLD)".

MITSUBISHI Motore

Sviluppate nuove dashboard per tutti i veicoli con sistema Iniezione Diesel "Mitsubishi Common Rail".

MTU Motore

Sviluppate nuove dashboard per il sistema Iniezione Diesel "MCM Gestione Motore".

Sviluppate nuove dashboard per il sistema di post-trattamento SCR/DPF "ACM Post-trattamento gas di scarico".

MWM Motore

Sviluppate nuove dashboard per il sistema Iniezione Diesel "Bosch EDC 7C1".

NEW HOLLAND

Sviluppate nuove dashboard per i modelli:

- T6 Series;
- T7 Series.

SANY

Sviluppate nuove dashboard per il sistema Iniezione Diesel "Mitsubishi ECU Unità di comando motore".

SCANIA Motore

Sviluppate nuove dashboard per il sistema Iniezione Diesel "Scania EMS Sistema di gestione motore".

SISU Motore

Sviluppate nuove dashboard per il sistema Iniezione Diesel "Sisu EEM4 Unità di comando motore".

VALTRA

Sviluppate nuove dashboard per il sistema cambio automatico "TC Modulo cambio".

VM Motore

Sviluppate nuove dashboard per il sistema Iniezione Diesel "Bosch EDC 17 Tier 4".

VOLVO CE

Sviluppate nuove dashboard TGS3 per i modelli:

- Caricatore 11t-56t;
- Caricatore Compatto 5,5t-6,1t;
- Caricatore Compatto 6,2t-9,5t;

- Dumper;
- Escavatore 13,1t-94t;
- Mini Escavatore 1,6t-9,9t;
- Terne.

Sviluppate nuove dashboard per il sistema Iniezione Diesel "Volvo EDC UIS/PDE".

Sviluppate nuove dashboard per il sistema Iniezione Diesel "Volvo Gestione motore".

Sviluppate nuove dashboard per il sistema di post-trattamento SCR/DPF "ACM Post-trattamento gas di scarico".

YANMAR Motore

Sviluppate nuove dashboard per il sistema Iniezione Diesel "Yanmar ECU Unità di comando motore".

ZF

Sviluppate nuove dashboard per il sistema cambio automatico "Ergo Power EST 37".

Sviluppate nuove dashboard per il sistema cambio automatico "ZF Ecomat 2 EST 46/47".

Sviluppate nuove dashboard per il sistema cambio automatico "ZF Ecomat 4 EST 146/147".

Software

Sanity Check

Ricerca generica del veicolo

Barra di ricerca impianti

Sottofamiglia "Più utilizzate"

Pulsante STAMPA per DASHBOARD regolazioni e attivazioni

Help per i parametri della DASHBOARD

Visualizzazione della descrizione degli errori nelle DASHBOARD TGS3s

Ticket segnalazione anomalie senza connessione ad internet

Traduzione automatica dei Troubleshooting

Diagnosi

VEICOLI AGRICOLI

VEICOLI DA COSTRUZIONI & VEICOLI SPECIALI

SOLLEVATORI TELESCOPICI & CARRELLI ELEVATORI

Schemi elettrici

Consultazione schema elettrico

Dashboard

Copertura

Copertura

MACCHINE AGRICOLE

AEBI
 AGRICULTURE TRAILER
 ANTONIO CARRARO
 ARBOS
BCS
 BELARUS
 BUHLER VERSATILE
 CARRARO
CASE IH
CASE IH (LATAM)
 CATERPILLAR
 CHALLENGER
CLAAS
DEUTZ - FAHR
 ENERGREEN
 ERO
FARESIN
 FENDT
FERRARI
 FRANZ KLEINE
 GREGOIRE
GRILLO
 GRIMME
HOLDER
 HOLMER
 HORSCH
 HURLIMANN
 ISOBUS
 JACTO
JCB
JOHN DEERE
JOHN DEERE (Brazil)
 KAMAZ
 KÄRCHER
 KIOTI
 KOMATSU FOREST
 KRONE
KUBOTA
LAMBORGHINI
LANDINI
 LAVERDA
LINDNER
 LS MTRON
 MAC DON
MASSEY FERGUSON
 MASSEY FERGUSON (LATAM)
McCORMICK
 MERLO
MILLER
NEW HOLLAND
NEW HOLLAND (LATAM)
PASQUALI

PONSSE
 RENAULT AGRICULTURE
 ROPA
 ROSTSELMASH
SAME
 STARA
STEYR
TORO
 URSUS
 VALTRA
 VALTRA (LATAM)
 VOLENTIERI PELLENC

CONSTRUCTION VEHICLE

AEBI
ASTEC
 ASTRA
 ATLAS
ATLAS COPCO
 BELL
BOBCAT
BOMAG
 CARRARO
CASE CE
CASE CE (LATAM)
 CATERPILLAR
CVS FERRARI
DITCH WITCH
DOOSAN
DYNAPAC
 ELAZ
EUROCOMACH
EUROMACH
 FANTUZZI
FUCHS
 GEHL
GIANT
 GENIE
 GROVE
HAMM
 HANSA
HIDROMEK
HITACHI
 HYDREMA
HYUNDAI CE
 ITURRI
JCB
 JLG
JOHN DEERE CE
KALMAR
 KÄSSBOHRER GELÄNDEFahrZEUG

KATO IMER
KATO WORKS
 KAWASAKI CE
KOBELCO
KOMATSU
 KRAMER
KUBOTA
LEEBOY
LIEBHERR
LINK-BELT
 LIUGONG
MAFI
MECALAC
MENZI MUCK
 MERLO
MOW
 MUSTANG BY MANITOU
NEW HOLLAND CE
NEW HOLLAND CE (LATAM)
 O&K
 OSHKOSH
 OVERAASEN
 PAUS
 PERLINI
 PRINOTH
 RANDON
 ROSENBAUER
 SANDVIK
SANY
 SCHÄEFF
 SENNEBOGEN
SOLMEC
 SPIERINGS MOBILE CRANES
SUNWARD
 TADANO
TAKEUCHI
TAMROCK
 TERBERG
 TEREX/DEMAG
 THWAITES
 TIGERCAT
VERMEER
VÖGELE
VOLVO CE
WACKER NEUSON
 WEIDEMANN
 WIRTGEN
XCMG
 YANMAR

SOLLEVATORI TELESCOPICI & CARRELLI ELEVATORI

BOBCAT
CASE CE
CASE iH
CATERPILLAR
CLAAS
COMETTO
DEUTZ - FAHR
DIECI
DOOSAN
FARESIN
GEHL
GENIE
GIANT
HAULOTTE
HELI
HYSTER
HYUNDAI
JCB
JLG
JOHN DEERE CE
JUNGHEINRICH
KALMAR
KONECRANES
KRAMER
KUBOTA
LANDINI
LIEBHERR
LINDE
MAGNI
MANITOU
MASSEY FERGUSON
McCORMICK
MERLO
NEW HOLLAND
OTO
PAUS
PB
PETTIBONE
SENNEBOGEN
SNORKEL
TAYLOR
UPLIFTING
WACKER NEUSON
WEIDEMANN
XTREME
YALE

MOTORI INDUSTRIALI

AGCO SISU POWER
ATLAS COPCO
CATERPILLAR
CUMMINS
DETROIT
DEUTZ
DOOSAN
FPT
HATZ
ISUZU
JCB
JOHN DEERE
KOHLER POWER SYSTEMS
KUBOTA
LIEBHERR
MAN ENGINES
MERCEDES-BENZ
MTU
MWM
PERKINS
SCANIA
SHIBAURA
SULLAIR
SISU
VM MOTORI
VOLVO PENTA
YANMAR

TRAIN
CATERPILLAR
CUMMINS
DEUTZ
DOTTO TRAINS
FPT
MAN ENGINES
MERCEDES-BENZ
MTU

Software

Sanity Check

Ricerca generica del veicolo

Barra di ricerca impianti

Sottofamiglia "Più utilizzate"

Pulsante STAMPA
per DASHBOARD regolazioni
e attivazioni

Help per i parametri
della DASHBOARD

Visualizzazione della
descrizione degli errori nelle
DASHBOARD TGS3s

Ticket segnalazione anomalie
senza connessione ad internet

Traduzione automatica
dei Troubleshooting

Diagnosi

VEICOLI AGRICOLI

VEICOLI DA COSTRUZIONI
& VEICOLI SPECIALI

SOLLEVATORI TELESCOPICI
& CARRELLI ELEVATORI

Schemi elettrici

Consultazione schema
elettrico

Dashboard

Copertura

AVVERTENZA

I marchi e i segni distintivi delle case costruttrici di veicoli presenti in questo documento hanno il solo scopo di informare il lettore sulla potenziale idoneità dei prodotti TEXA qui menzionati ad essere utilizzati per i veicoli delle suddette case. I riferimenti alle marche, modelli e sistemi elettronici contenuti nel presente documento devono intendersi come puramente indicativi, in quanto i prodotti e software TEXA – essendo soggetti a continui sviluppi e aggiornamenti – al momento della lettura del seguente documento, potrebbero non essere in grado di effettuare la diagnosi di tutti i modelli e sistemi elettronici di ciascuna di tali case costruttrici. Pertanto, prima dell'acquisto, TEXA suggerisce di verificare, sempre, la "Lista copertura diagnosi" del prodotto e/o software presso i Rivenditori autorizzati TEXA. **Le immagini e le sagome dei veicoli presenti in questo documento hanno il solo scopo di facilitare l'individuazione della categoria di veicolo (auto, camion, moto ecc.) cui il prodotto e/o software TEXA è dedicato.** Dati, descrizione e illustrazioni possono variare rispetto a quanto descritto nel presente documento. TEXA S.p.A. si riserva il diritto di apportare qualsiasi modifica ai suoi prodotti, senza avviso alcuno.



Bluetooth® è un marchio di proprietà Bluetooth SIG, Inc., U.S.A. con licenza per TEXA S.p.A.
Android is a trademark of Google Inc.



facebook.com/texacom



linkedin.com/company/texa



instagram.com/texacom



youtube.com/texacom

Copyright TEXA S.p.A.

06/2022 - Italiano - V1



TEXA

TEXA S.p.A.

Via 1 Maggio, 9
31050 Monastier di Treviso
Treviso - ITALY
Tel. +39 0422 791311
Fax +39 0422 791300
www.texa.com - info.it@texa.com

COMPANY WITH
QUALITY SYSTEM
CERTIFIED BY DNV
ISO 9001