



IDC5
SOFTWARE
UPDATE

TRUCK 52.0.0



IDC5 TRUCK 52.0.0

Gentile Cliente,

le novità di diagnosi inserite nell'aggiornamento **IDC5 TRUCK 52.0.0**, che contiene anche gli aggiornamenti continui **IDC5 TRUCK 51.0.1 / 51.0.2 / 51.0.3 / 51.1.0 / 51.1.1 / 51.1.2 / 51.2.0 / 51.2.1 / 51.3.0 / 51.3.1 / 51.3.2 / 51.3.3 / 51.3.4 / 51.3.5 / 51.3.6** consentono di intervenire su un grandissimo numero di mezzi appartenenti ai marchi dei costruttori più diffusi.

Il lavoro che gli sviluppatori TEXA hanno portato a termine su veicoli industriali, commerciali e bus, assicura a tutti i meccanici l'utilizzo di strumentazione diagnostica sempre aggiornata e all'avanguardia, per operare con successo sulla stragrande maggioranza dei veicoli in circolazione.

È stata inoltre aggiunta la lingua **INGLESE - AMERICANO**.

L'aggiornamento **TRUCK 52.0.0** mette a disposizione anche nuovi utilissimi Schemi Elettrici e nuove DASHBOARD.

Per conoscere più a fondo la straordinaria copertura messa a disposizione da TEXA, visita il sito:

www.texa.com/coverage

IDC5 TRUCK 52.0.0 racchiude nuove possibili selezioni per le maggiori marche presenti sul mercato mondiale, tra le quali:

AGRALE, AKIA, ALLISON Trasmmissione, ASTRA, BENDIX-KNORR, BMC, BONETTI, BOSCH SCR, BREDAMENARINI, CATERPILLAR Motore, CHEVROLET, CITROEN, CREDO, CUMMINS Motore, DAF, DAF (LATAM), DENNIS EAGLE, DETROIT Motore, DODGE, FAST, FIAT PROFESSIONAL, FORD, FPT Motore, FREIGHTLINER, FRESIA, GMC, GREAT WALL, HINO, INTERNATIONAL, IRIZAR, ISUZU, ISUZU (North America), IVECO, IVECO (LATAM), IVECO BUS, KAMAZ, KÄRCHER, KARSAN, KENWORTH, KNORR-BREMSE, MACK, MAN, MASCARELLO, MATHIEU, MERCEDES-BENZ, MITSUBISHI FUSO, MULTICAR, MWM Motore, NEOBUS, NISSAN, OPEL, OPTARE, OTOKAR, PACCAR Motore, PETERBILT, PEUGEOT, REFORM, RENAULT, RENAULT TRUCK, RENAULT TRUCK (LATAM), SCANIA, SCANIA (LATAM), SCANIA Motore, SINOTRUK, SPARTAN, TATA DAEWOO, TEKNE, TEMSA, TOYOTA, UD TRUCK, VOITH, VOLKSWAGEN, VOLKSWAGEN TRUCK, VOLVO BUS, VOLVO TRUCK, VOLVO TRUCK (LATAM), WABCO, WESTERN STAR, YUCHAI Motore, YUTONG, ZF.

Software

Ricerca generica del veicolo

Barra di ricerca impianti

Sottofamiglia "Più utilizzate"

Pulsante STAMPA per DASHBOARD regolazioni e attivazioni

Help per i parametri della DASHBOARD

Visualizzazione della descrizione degli errori nelle DASHBOARD TGS3s

Ticket segnalazione anomalie senza connessione ad internet

Modifiche menù TecRMI

Traduzione automatica dei Troubleshooting

Diagnosi

Mercato WORLDWIDE

TRUCK

BUS & COACH

VEICOLI LEGGERI

RIMORCHI/SEMIRIMORCHI

VEICOLI COMMERCIALI MULTIFUNZIONE

Mercato NORD AMERICA

TRUCK

BUS & COACH

VEICOLI LEGGERI

Schemi elettrici

Dashboard

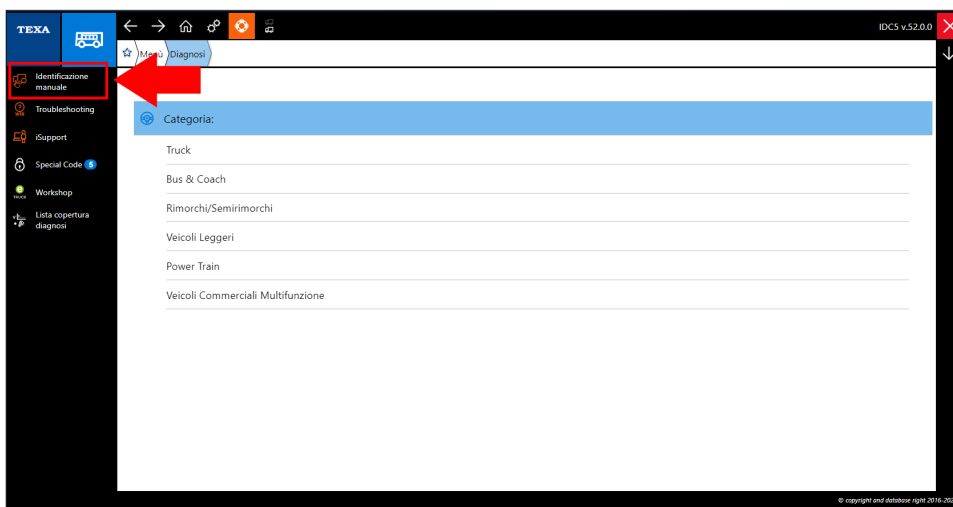
Dati tecnici TecRMI

Copertura

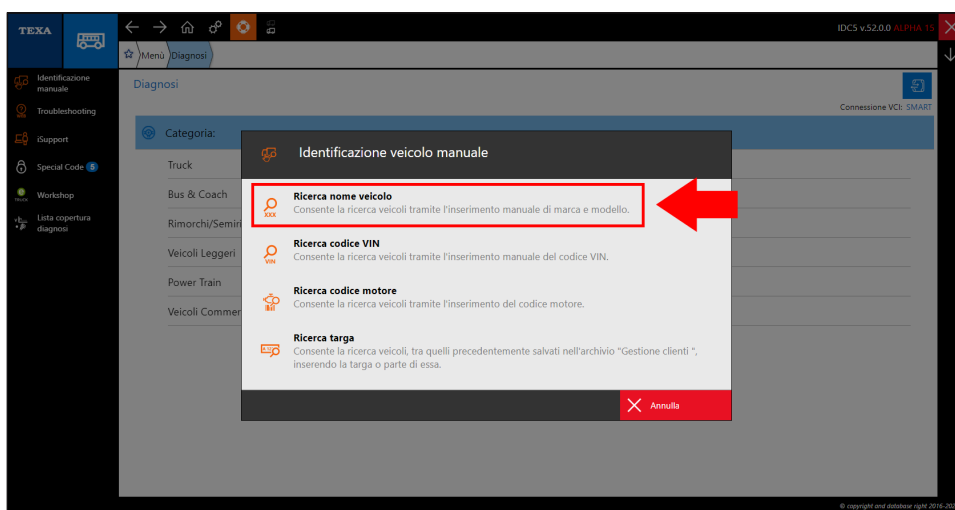
Software

Ricerca generica del veicolo

Dalla versione TRUCK 52 è stata implementata nel menù Identificazione manuale una nuova funzione, ora è possibile cercare un veicolo usando la barra di ricerca.



Menù Identificazione manuale



Ricerca nome veicolo

Software

Ricerca generica del veicolo

Barra di ricerca impianti

Sottofamiglia "Più utilizzate"

Pulsante STAMPA per DASHBOARD regolazioni e attivazioni

Help per i parametri della DASHBOARD

Visualizzazione della descrizione degli errori nelle DASHBOARD TGS3s

Ticket segnalazione anomalie senza connessione ad internet

Modifiche menù TecRMI

Traduzione automatica dei Troubleshooting

Diagnosi

Mercato WORLDWIDE

TRUCK

BUS & COACH

VEICOLI LEGGERI

RIMORCHI/SEMIRIMORCHI

VEICOLI COMMERCIALI MULTIFUNZIONE

Mercato NORD AMERICA

TRUCK

BUS & COACH

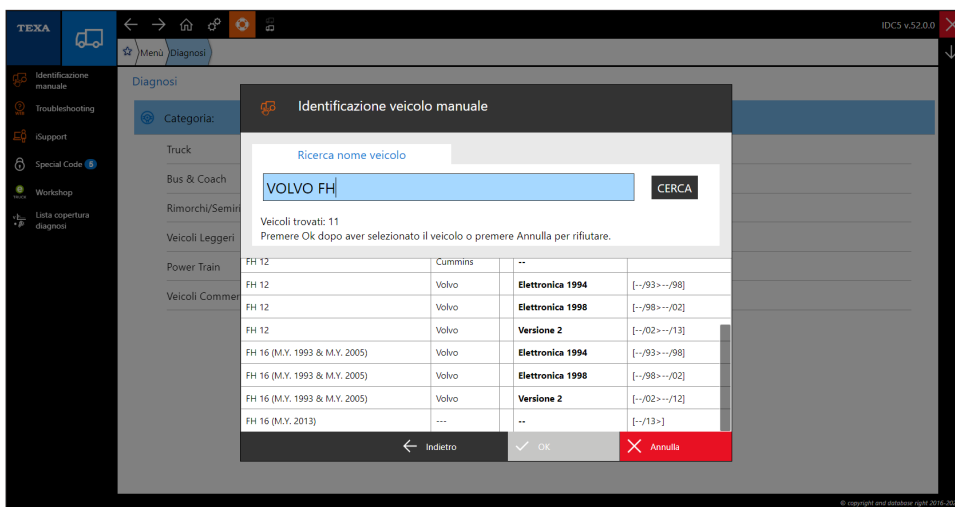
VEICOLI LEGGERI

Schemi elettrici

Dashboard

Dati tecnici TecRMI

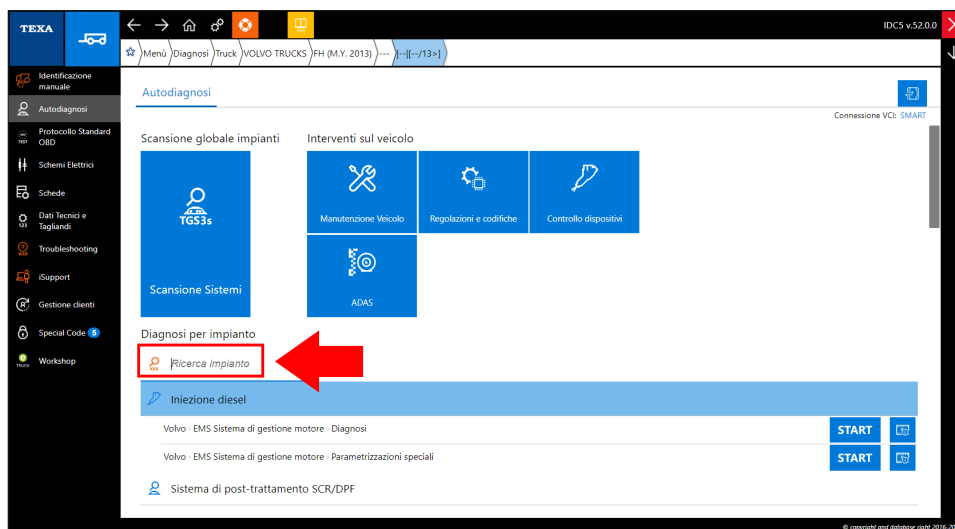
Copertura



Barra di ricerca

Barra di ricerca impianti

Dalla versione TRUCK 52 è stata implementata nel menù Autodiagnosi una nuova funzione, ora è possibile cercare un impianto specifico usando la barra di ricerca.

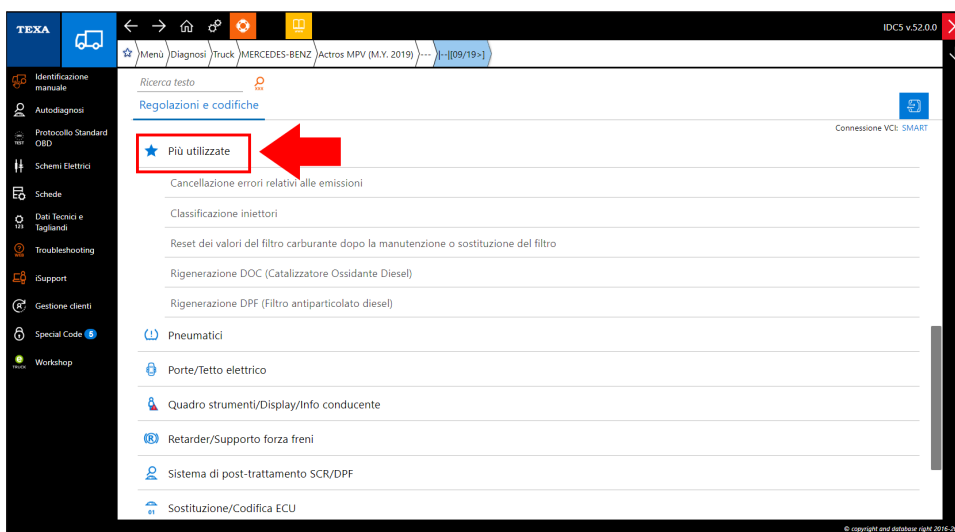


Barra di ricerca

Sottofamiglia "Più utilizzate"

Dalla versione TRUCK 52 sono state implementate nei menù "Regolazioni e codifiche" e "Controllo dispositivi" una nuova sottofamiglia chiamata "Più utilizzate".

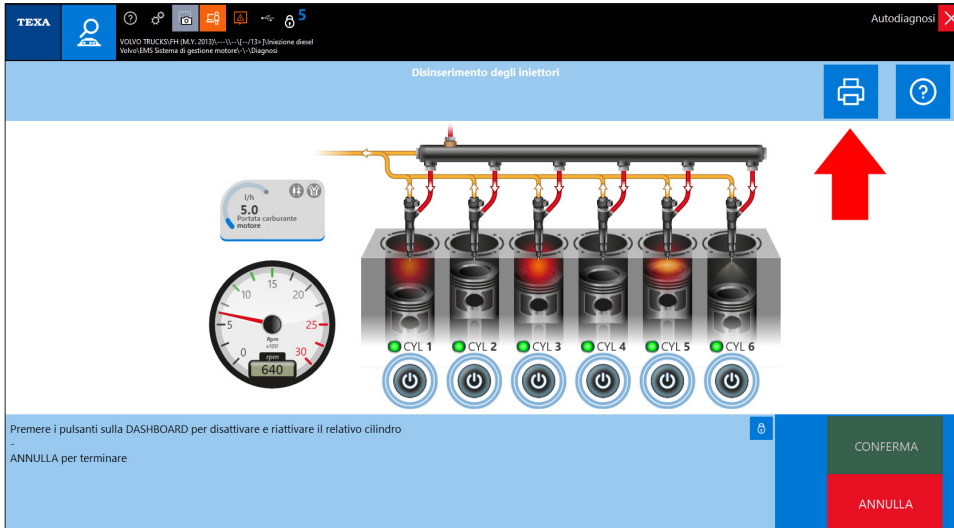
Questa nuova sottofamiglia raggruppa tutte le attivazioni più usate durante la diagnosi di un veicolo.



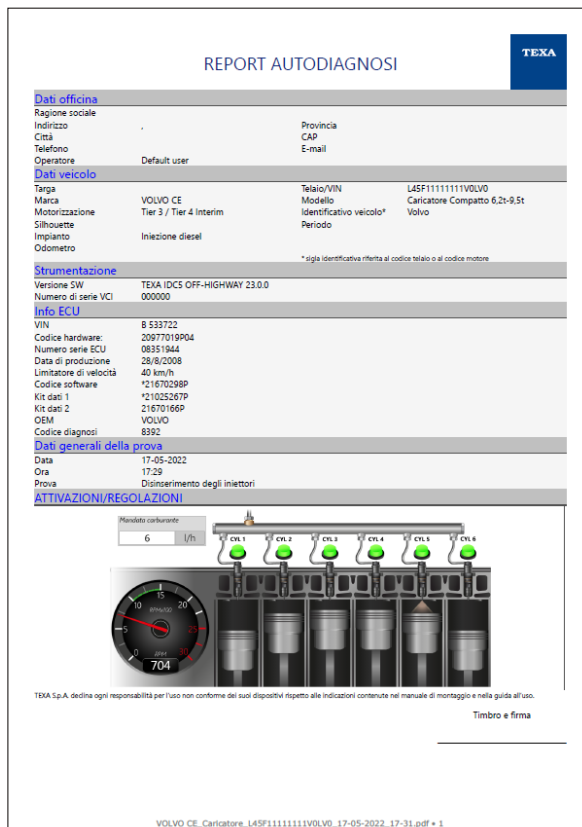
Sottofamiglia "Più utilizzate"

Pulsante STAMPA per DASHBOARD regolazioni e attivazioni

Dalla versione TRUCK 52 è stato implementato per le dashboard associate alle regolazioni o alle attivazioni, un nuovo pulsante che permette la stampa di un report in formato PDF.



Pulsante STAMPA



Esempio di report

Software

Ricerca generica del veicolo

Barra di ricerca impianti

Sottofamiglia "Più utilizzate"

Pulsante STAMPA per DASHBOARD regolazioni e attivazioni

Help per i parametri della DASHBOARD

Visualizzazione della descrizione degli errori nelle DASHBOARD TGS3s

Ticket segnalazione anomalie senza connessione ad internet

Modifiche menù TecRMI

Traduzione automatica dei Troubleshooting

Diagnosi

Mercato WORLDWIDE

TRUCK

BUS & COACH

VEICOLI LEGGERI

RIMORCHI/SEMIRIMORCHI

VEICOLI COMMERCIALI MULTIFUNZIONE

Mercato NORD AMERICA

TRUCK

BUS & COACH

VEICOLI LEGGERI

Schemi elettrici

Dashboard

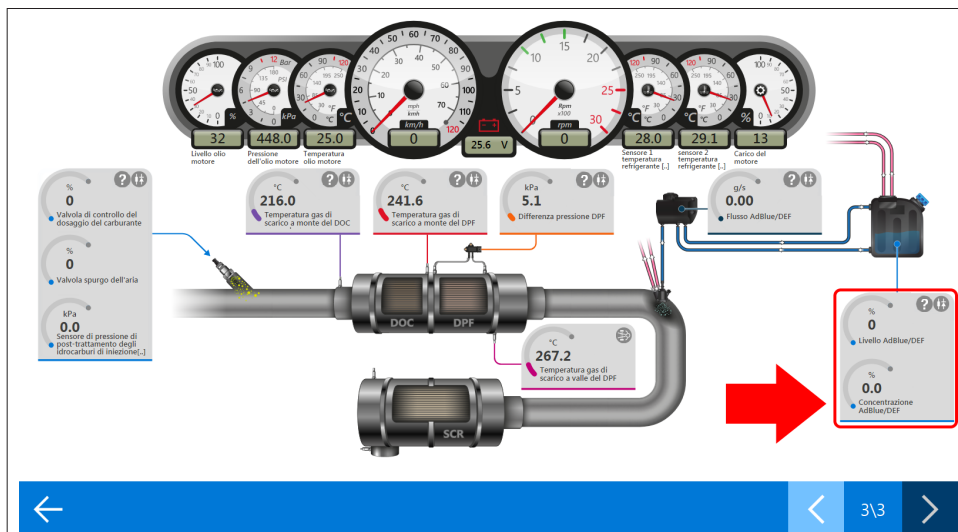
Dati tecnici TecRMI

Copertura

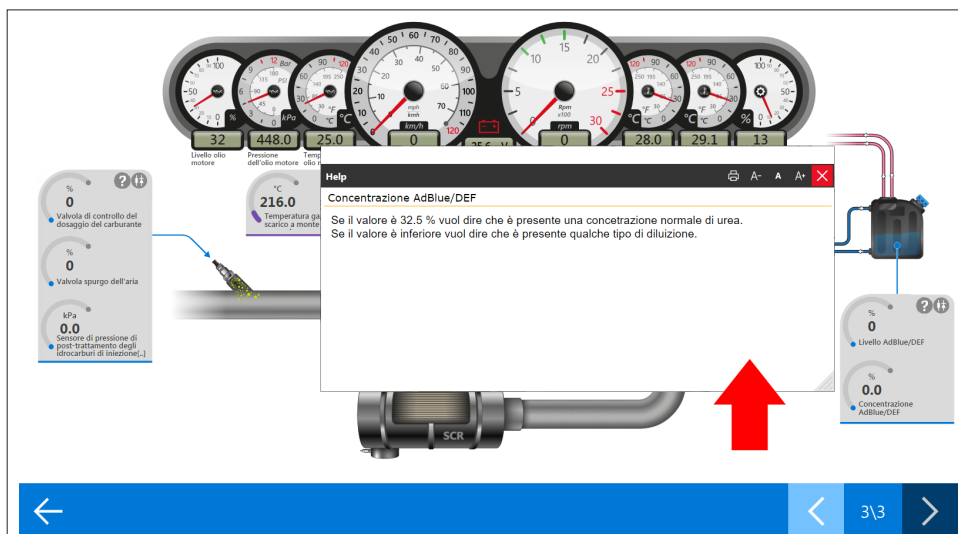
Help per i parametri della DASHBOARD

Dalla versione TRUCK 52 è stata implementata, la nuova funzione di visualizzazione degli help direttamente dalla dashboard parametri.

Cliccando sul parametro della dashboard si viene indirizzati al corrispettivo help.



Dashboard con help



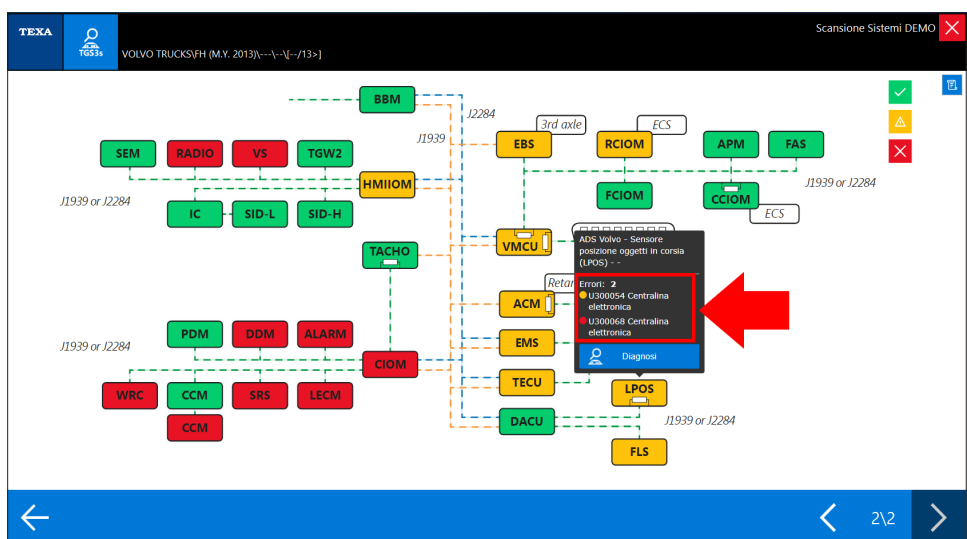
Help del parametro

Visualizzazione della descrizione degli errori nelle DASHBOARD TGS3s

Dalla versione TRUCK 52 è stata implementata, la nuova funzione di visualizzazione della descrizione degli errori nelle dashboard TGS3s.



Descrizione degli errori nella DASHBOARD TGS3s

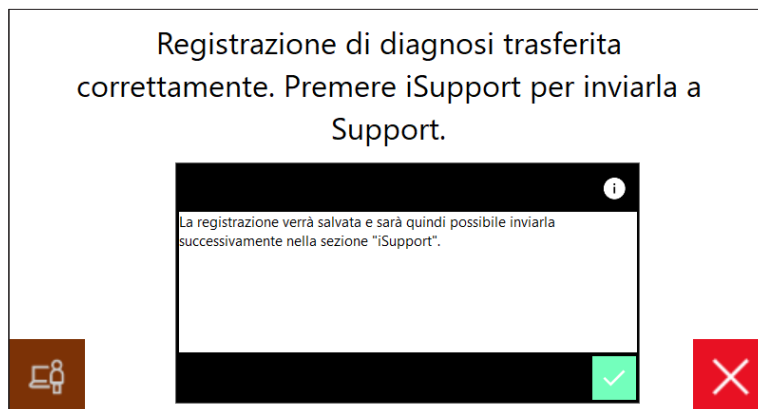


Descrizione degli errori nella DASHBOARD TGS3s

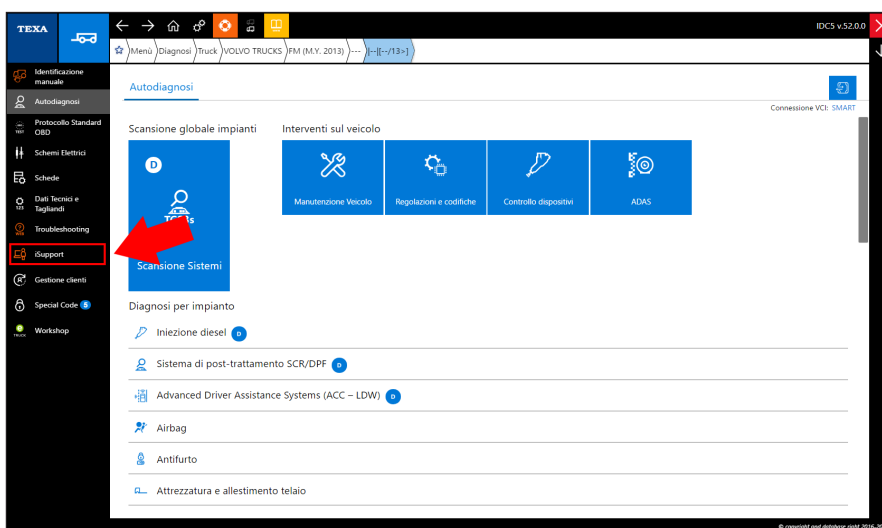
- Software**
 - Ricerca generica del veicolo
 - Barra di ricerca impianti
 - Sottofamiglia "Più utilizzate"
 - Pulsante STAMPA per DASHBOARD regolazioni e attivazioni
 - Help per i parametri della DASHBOARD
 - Visualizzazione della descrizione degli errori nelle DASHBOARD TGS3s
 - Ticket segnalazione anomalie senza connessione ad internet
 - Modifiche menù TecRMI
 - Traduzione automatica dei Troubleshooting
- Diagnosi**
 - Mercato WORLDWIDE
 - TRUCK
 - BUS & COACH
 - VEICOLI LEGGERI
 - RIMORCHI/SEMIRIMORCHI
 - VEICOLI COMMERCIALI MULTIFUNZIONE
 - Mercato NORD AMERICA
 - TRUCK
 - BUS & COACH
 - VEICOLI LEGGERI
- Schemi elettrici**
- Dashboard**
- Dati tecnici TecRMI**
- Copertura**

Ticket segnalazione anomalie senza connessione ad internet

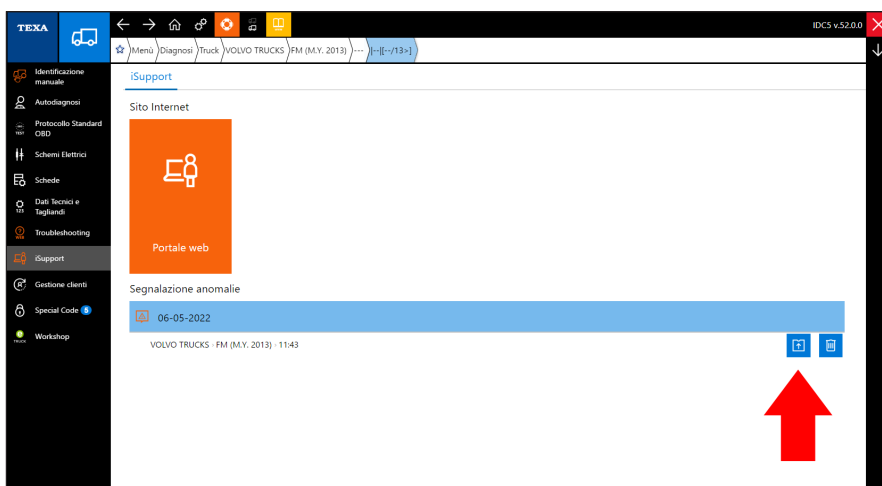
Dalla versione TRUCK 52 se non è presente una connessione ad Internet il file della registrazione della segnalazione anomalie sarà salvato nel pulsante "iSupport" per poterla inviare in un secondo momento.



Messaggio di avvenuto salvataggio della registrazione



Pulsante iSupport



Icona di invio della registrazione



Modifiche menù TecRMI

Dalla versione TRUCK 52 è stato aggiornato il menù di consultazione dei dati TecRMI.

È stato aggiunta la possibilità di effettuare una ricerca per ogni colonna e di ordinare i dati in ordine alfabetico.

configurazione assiale	HP	kW	Motore	ccm	anno di costruzione	Famiglia modello	anno di costruzione fino a
Ricerca testo	Ricerca testo	Ricerca testo	Ricerca testo	Ricerca testo	Ricerca testo	Ricerca testo	Ricerca testo
6x2/4	509	375	F3HFE611G	12882	2019-07	AS260S51FP	
6x2/4	509	375	F3HFE611G	12882	2019-07	AS260S51P	
6x2	509	375	F3HFE611G	12882	2019-07	AS260S51P	
6x2	509	375	F3HFE611G	12882	2019-07	AS440S51TP	
4x2	571	420	F3HFE611F	12882	2019-07	AS440S57TFP	
4x2	571	420	F3HFE611F	12882	2019-07	AS440S57TP	
4x2	509	375	F3HFE611G	12882	2019-07	AS440S51TFP	
4x2	509	375	F3HFE611G	12882	2019-07	AS440S51TP	
4x2	479	353	F3GFE611G	11118	2019-07	AS440S48TFP	
4x2	479	353	F3GFE611G	11118	2019-07	AS440S48TP	
4x2	459	338	F3GFE611E	11118	2019-07	AS190S46FP	
4x2	459	338	F3GFE611E	11118	2019-07	AS190S46P	
4x2	459	338	F3GFE611E	11118	2019-07	AS440S46TFP	
4x2	459	338	F3GFE611E	11118	2019-07	AS440S46TP	
4x2	420	309	F3GFE611F	11118	2019-07	AS440S42TFP	

Nuovo menù di consultazione dati TecRMI

Software

Ricerca generica del veicolo

Barra di ricerca impianti

Sottofamiglia "Più utilizzate"

Pulsante STAMPA per DASHBOARD regolazioni e attivazioni

Help per i parametri della DASHBOARD

Visualizzazione della descrizione degli errori nelle DASHBOARD TGS3s

Ticket segnalazione anomalie senza connessione ad internet

Modifiche menù TecRMI

Traduzione automatica dei Troubleshooting

Diagnosi

Mercato WORLDWIDE

TRUCK

BUS & COACH

VEICOLI LEGGERI

RIMORCHI/SEMIRIMORCHI

VEICOLI COMMERCIALI MULTIFUNZIONE

Mercato NORD AMERICA

TRUCK

BUS & COACH

VEICOLI LEGGERI

Schemi elettrici

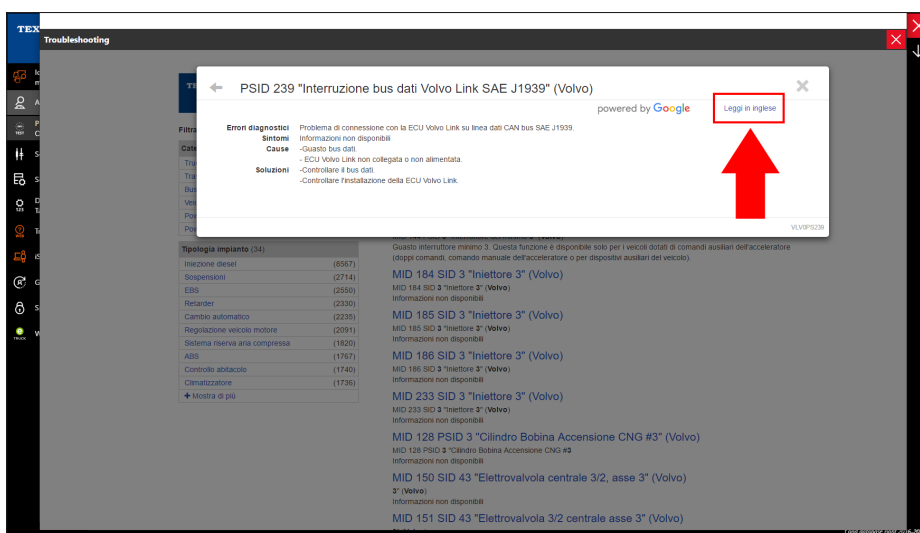
Dashboard

Dati tecnici TecRMI

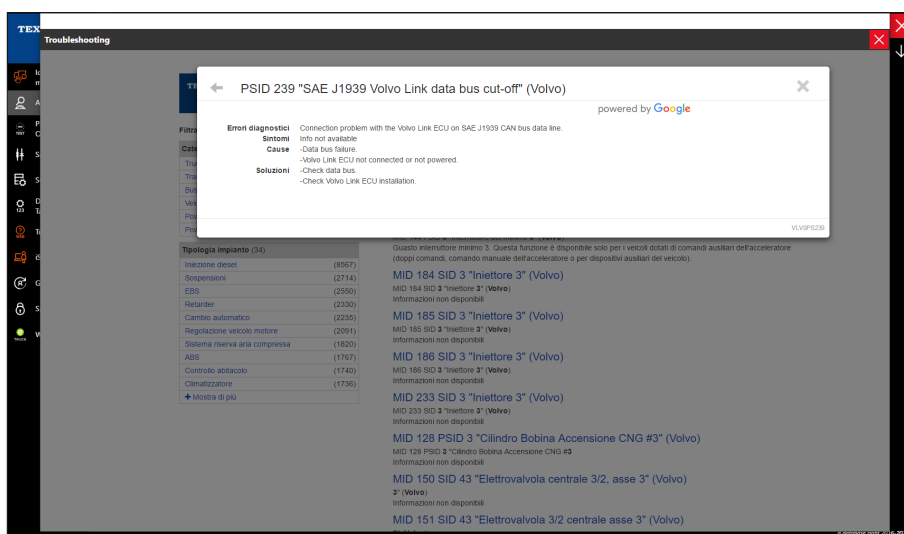
Copertura

Traduzione automatica dei Troubleshooting

Dalla versione TRUCK 52 è stata implementata la funzione di traduzione automatica dei Troubleshooting nel portale online, vengono tradotti in base alla lingua impostata su IDC5 ed è anche possibile visualizzare la lingua originale.



Esempio di Troubleshooting



Troubleshooting nella lingua originale

Diagnosi

TRUCK

AGRALE

Aggiornato il sistema di post-trattamento SCR/DPF "Tenneco XNOx Euro 5".

AKIA

Sviluppato il nuovo modello LF25.

ALLISON Trasmmissione

Aggiornato il sistema cambio automatico "Allison Generazione 5".

Aggiornato il sistema cambio automatico "Allison Generazione 3-4".

ASTRA

Sviluppati i nuovi modelli HD8 Euro 3 (Extra Europa) e HD9 Euro 3 (Extra Europa).

BENDIX-KNORR

Aggiornato il sistema ADAS "Bendix-Knorr Sensore Radar FLR 21".

Aggiornato il sistema ADAS "Bendix-Knorr Telecamera multifunzione FLC 20".

BMC

Sviluppato il nuovo modello Tugra.

Sviluppato il nuovo modello Neocity Man.

BOSCH SCR

Aggiornato il sistema di post-trattamento SCR/DPF "Bosch Denoxtronic 1-2".

CATERPILLAR Motore

Aggiornato il sistema Iniezione Diesel "Caterpillar".

CUMMINS Motore

Aggiornato il sistema Iniezione Diesel "Cummins J1939 Core 2".

Aggiornato il sistema Iniezione Diesel "Cummins J1708 Core 1".

DAF

Sviluppato il nuovo modello XF M.Y. 2022.

Sviluppato il nuovo modello XG / XG+.

Aggiornato il sistema sospensioni "Wabco ECAS 5".

Aggiornato il sistema Iniezione Diesel "Delphi PCI".

Aggiornato il sistema di post-trattamento SCR/DPF "Bosch EAS 1".

Aggiornato il sistema di post-trattamento SCR/DPF "Paccar EAS / EAS 2 / EAS 4".

Aggiornato il sistema immobilizer "Daf Immobilizer".

Aggiornato il sistema EBS "Wabco EBS 3".

Aggiornato il sistema porta lato guida "FAB CDS-4".

Software

Ricerca generica del veicolo

Barra di ricerca impianti

Sottofamiglia "Più utilizzate"

Pulsante STAMPA per DASHBOARD regolazioni e attivazioni

Help per i parametri della DASHBOARD

Visualizzazione della descrizione degli errori nelle DASHBOARD TGS3s

Ticket segnalazione anomalie senza connessione ad internet

Modifiche menù TecRMI

Traduzione automatica dei Troubleshooting

Diagnosi

Mercato WORLDWIDE

TRUCK

BUS & COACH

VEICOLI LEGGERI

RIMORCHI/SEMIRIMORCHI

VEICOLI COMMERCIALI MULTIFUNZIONE

Mercato NORD AMERICA

TRUCK

BUS & COACH

VEICOLI LEGGERI

Schemi elettrici

Dashboard

Dati tecnici TecRMI

Copertura

Aggiornato il sistema ADAS "Wabco Controllo distanza AEBS/ACC".

DAF (LATAM)

Aggiornato il sistema EBS "Wabco EBS 3".

Aggiornato il sistema porta lato guida "FAB CDS-4".

Aggiornato il sistema ADAS "Wabco Controllo distanza AEBS/ACC".

FORD

Aggiornato il sistema ABS "Ford ABS Sistema antibloccaggio ruote" per il modello F650 / F750.

Aggiornato il sistema Iniezione Diesel "Unità di controllo del motore" per i modelli F-Max e Cargo.

FPT Motore

Aggiornato il sistema Iniezione Diesel "Bosch EDC 17 CV 41".

Aggiornato il sistema Iniezione Diesel "Bosch EDC 17 C 49 Euro 6".

FRESIA

Sviluppato il nuovo modello F90 Series.

ISUZU

Aggiornato il sistema di post-trattamento SCR/DPF "SCR Trattamento gas di scarico".

Aggiornato il sistema ADAS "Centralina VAT (Tecnologia assistenza visuale)".

Aggiornato il sistema cambio automatico "Transtron Smoother".

Aggiornato il sistema Iniezione Diesel "Isuzu Unità di controllo del motore".

Aggiornato il sistema di post-trattamento SCR/DPF "Bosch Denoxtronic 2.2".

Aggiornato il sistema Iniezione Diesel "Bosch Euro 6".

IVECO

Sviluppato per il modello S-Way / T-Way / X-Way Euro 6 M.Y. 2020 il sistema "(TPMS) Sistema di monitoraggio pressione pneumatici Sensata".

Aggiornato il modello S-Way / T-Way / X-Way Euro 6 M.Y. 2020.

Aggiornato il modello S-Way / X-Way M.Y. 2020 NP (CNG/ LNG).

Aggiornato il modello Stralis X-Way Euro 6 M.Y. 2019.

Aggiornato il modello EuroCargo Euro 6.

Aggiornato il modello EuroCargo Restyling Euro 4 / Euro 5 / EEV.

IVECO (LATAM)

Sviluppato il nuovo modello Stralis M.Y. 2016 NP (CNG/ LNG).

Sviluppato il nuovo modello SoulClass Euro 5.

KAMAZ

Aggiornato il sistema cambio automatico "ZF Tipmatic TraXon".

Aggiornato il sistema body computer "Kamaz CBCU3 Body".

KENWORTH

Sviluppato il nuovo modello LF 45 (LATAM).

MAN

Sviluppati i nuovi modelli M.Y. 2020 TG-X / TG-S / TG-M / TG-L

Aggiornato il modello Lion's City Euro 4 / Euro 5 / EEV.

Aggiornato il modello TG-A.

Aggiornato il sistema Iniezione CNG "Bosch EGC 4".

Aggiornato il sistema di manutenzione "Manutenzione con PTM Power Train Module".

Aggiornato il sistema ADAS "Man Sensore Radar".

Aggiornato il sistema cambio automatico "ZF Tipmatic AS-Tronic".

Aggiornato il sistema Iniezione Diesel "Bosch EDC 17 [--/13>--/19]".

Aggiornato il sistema Iniezione Diesel "Bosch EDC MD1CE100 [--/19>]".

MERCEDES-BENZ

Sviluppato il sistema "(HAD) Trazione idraulica supplementare".

Sviluppato il sistema modulo controllo carica batteria "(RPS) Alimentazione elettrica ridondante".

Aggiornato il sistema Iniezione Diesel "MCM Gestione Motore".

Aggiornato il sistema Iniezione Diesel "Bosch MR Pompa PF (PLD)".

Aggiornato il sistema controllo abitacolo "ASAM Gestione cabina".

Aggiornato il sistema di gestione del telaio "SCH Interfaccia telaio".

Aggiornato il sistema di post-trattamento SCR/DPF "Conti Temic ACM Post-trattamento gas di scarico".

Aggiornato il sistema Iniezione Diesel "MR Pompa PF (PLD)".

MITSUBISHI FUSO

Aggiornato il sistema Iniezione Diesel "Bosch EDC 17" per il modello Canter 4P10.
 Aggiornato il sistema di post-trattamento SCR/DPF "SCR Trattamento gas di scarico" per il modello Fighter.

RENAULT TRUCK

Aggiornati tutti i sistemi diagnostici presenti nei modelli:

- C Series Euro 6;
- D Series 3,5t-7,5t;
- D Series 7,5t-26t;
- K Series Euro 6;
- T Series Euro 6;
- Access DXI Euro 4/5;
- Kerax DXI Euro 4/5;
- Magnum DXI Euro 4/5;
- Midlum DXI Euro 4/5;
- Premium DXI Euro 4/5.

SCANIA

Aggiornato il sistema EBS "BMS - Sistema di gestione freni EBS 5.0".
 Aggiornato il sistema ADAS "DIS Sensore di distanza DIS1".
 Aggiornato il sistema ADAS "LDW Monitor Corsia".
 Aggiornato il sistema Iniezione Diesel "EMS Sistema di gestione motore S8".
 Aggiornato il sistema regolazione veicolo motore "COO Modulo Coordinatore COO8".
 Aggiornato il sistema Iniezione Diesel "EMS Sistema di gestione motore EMD1".
 Aggiornato il sistema "APS Alimentazione aria compressa APS2".

SCANIA (LATAM)

Aggiornato il sistema regolazione veicolo motore "COO Modulo Coordinatore COO8".
 Aggiornato il sistema Iniezione Diesel "EMS Sistema di gestione motore EMD1".

SINOTRUK

Sviluppato il nuovo modello Sitrak.
 Sviluppato il sistema Iniezione Diesel "Bosch EDC 17 CV 44 Euro 4/5".

SPARTAN

Sviluppato il nuovo modello Metro Star.

TATA DAEWOO

Sviluppato il nuovo modello Dump Doosan.

VOLKSWAGEN TRUCK

Sviluppato il nuovo modello Meteor.

VOLVO TRUCK

Aggiornati tutti i sistemi diagnostici presenti nei modelli:

- FE (M.Y. 2006);
- FE (M.Y. 2013);
- FH (M.Y. 2005);

Software

Ricerca generica del veicolo

Barra di ricerca impianti

Sottofamiglia "Più utilizzate"

Pulsante STAMPA per DASHBOARD regolazioni e attivazioni

Help per i parametri della DASHBOARD

Visualizzazione della descrizione degli errori nelle DASHBOARD TGS3s

Ticket segnalazione anomalie senza connessione ad internet

Modifiche menù TecRMI

Traduzione automatica dei Troubleshooting

Diagnosi

Mercato WORLDWIDE

TRUCK

BUS & COACH

VEICOLI LEGGERI

RIMORCHI/SEMIRIMORCHI

VEICOLI COMMERCIALI MULTIFUNZIONE

Mercato NORD AMERICA

TRUCK

BUS & COACH

VEICOLI LEGGERI

Schemi elettrici

Dashboard

Dati tecnici TecRMI

Copertura

- FH (M.Y. 2013);
- FH 12;
- FH 16 (M.Y. 1993 & M.Y. 2005);
- FH 16 (M.Y. 2013);
- FL (M.Y. 2013);
- FM (M.Y. 2005);
- FM (M.Y. 2013);
- FM 12;
- FM 9;
- FMX (M.Y. 2010);
- FMX (M.Y. 2013);
- VHD;
- VM;
- VNL;
- VT.

WABCO

Sviluppato il sistema ABS "(HBS) Sistema di antibloccaggio idraulico".

Aggiornato il sistema sospensioni "Wabco ECAS CAN 2".

Aggiornato il sistema EBS "Wabco EBS".

Aggiornato il sistema ABS "Wabco E".

Aggiornato il sistema ADAS "Wabco Onlane LDWS 2".

Aggiornato il sistema EBS "Wabco T-EBS C-D".

Aggiornato il sistema EBS "Wabco T-EBS E".

ZF

Aggiornato il sistema cambio automatico "ZF TraXon".

Aggiornato il sistema cambio automatico "ZF Ecolife".

Aggiornato il sistema cambio automatico "ZF AS-Tronic".

Aggiornato il sistema cambio automatico "ZF Ecomat 2 EST 46/47".

BUS & COACH

AGRALE

Aggiornato il sistema di post-trattamento SCR/DPF "Tenneco XNOx Euro 5".

ALLISON Trasmissione

Aggiornato il sistema cambio automatico "Allison Generazione 5".

BREDAMENARINI

Aggiornato il sistema Iniezione Diesel "Bosch EDC 17 CV 41".

FPT Motore

Aggiornato il sistema Iniezione Diesel "Bosch EDC 17 CV 41".

Aggiornato il sistema Iniezione Diesel "Bosch EDC 17 C 49".

IRIZAR - Body + Chassis

Sviluppati i nuovi modelli:

- i3 Scania Euro 6;
- i3 Volvo Euro 6;
- i3 Man Euro 6;
- i4 Scania Euro 6;
- i4 Volvo Euro 6;
- i4 Man Euro 6;
- i6 Scania Euro 6;
- i6 Volvo Euro 6;
- i6 Man Euro 6;
- i6 Man Euro 3;
- i6s Scania Euro 6;

- i6s Volvo Euro 6;

- i6s Man Euro 6;

- i8 Scania Euro 6;

- i8 Volvo Euro 6;

- i8 Man Euro 6.

ISUZU

Aggiornato il modello Turquoise.

IVECO BUS

Sviluppato il nuovo modello Crossway M.Y. 2021.

MAN

Sviluppato il sistema gestione ralla "Pivoting Joint Control".

Sviluppato il sistema network system "Continental ZBR032".

Aggiornato il sistema di manutenzione "Manutenzione con PTM Power Train Module".

Aggiornato il sistema ADAS "Man Sensore Radar".

Aggiornato il sistema Iniezione Diesel "Bosch EDC MD1CE100 [--/19>]".

MASCARELLO

Sviluppato il nuovo modello Gran Micro.

NEOBUS

Sviluppato il nuovo modello Thunder.

SCANIA

Aggiornato il sistema EBS "BMS - Sistema di gestione freni EBS 5.0".
 Aggiornato il sistema ADAS "DIS Sensore di distanza DIS1".
 Aggiornato il sistema ADAS "LDW Monitor traffic lane".
 Aggiornato il sistema Iniezione Diesel "EMS Sistema di gestione motore S8".

WABCO

Sviluppato il sistema ABS "(HBS) Sistema di antibloccaggio idraulico".
 Aggiornato il sistema ABS "Wabco E".
 Aggiornato il sistema ADAS "Wabco Onlane LDWS 2".
 Aggiornato il sistema EBS "Wabco T-EBS C-D".
 Aggiornato il sistema EBS "Wabco T-EBS E".

YUTONG

Sviluppato il nuovo modello GT12 DAF.

ZF

Aggiornato il sistema cambio automatico "ZF TraXon".
 Aggiornato il sistema cambio automatico "ZF Ecolife".
 Aggiornato il sistema cambio automatico "ZF AS-Tronic".

VEICOLI LEGGERI

CITROEN

Sviluppati i nuovi modelli:

- Dispatch [20>] (K0) EV;
- Jumpy [20>] (K0) EV;
- Type HG;
- Type HG (EV);
- Type H.

Aggiornato il modello Jumper [15>] (U9).

DODGE

Aggiornato il modello RAM Fourth Generation [09>].

FIAT PROFESSIONAL

Sviluppato per il modello Talento il sistema di post-trattamento SCR/DPF "SCR Trattamento gas di scarico".

Aggiornato il modello Doblò Cargo (263).

Aggiornato il modello Ducato (X250) FL [11>14].

Aggiornato il modello Ducato (X290) FL [14>].

FORD

Sviluppato il nuovo modello Transit 2019.

Sviluppato il nuovo modello Transit Connect / Tourneo Connect 2019.

Aggiornato il modello Transit 2006-2014.

Aggiornato il modello Transit 2014.

Aggiornato il modello Transit Connect / Tourneo Connect 2014.

Software

Ricerca generica del veicolo

Barra di ricerca impianti

Sottofamiglia "Più utilizzate"

Pulsante STAMPA per DASHBOARD regolazioni e attivazioni

Help per i parametri della DASHBOARD

Visualizzazione della descrizione degli errori nelle DASHBOARD TGS3s

Ticket segnalazione anomalie senza connessione ad internet

Modifiche menù TecRMI

Traduzione automatica dei Troubleshooting

Diagnosi

Mercato WORLDWIDE

TRUCK

BUS & COACH

VEICOLI LEGGERI

RIMORCHI/SEMIRIMORCHI

VEICOLI COMMERCIALI MULTIFUNZIONE

Mercato NORD AMERICA

TRUCK

BUS & COACH

VEICOLI LEGGERI

Schemi elettrici

Dashboard

Dati tecnici TecRMI

Copertura

GREAT WALL

Sviluppato il nuovo modello Wingle 5 [10>].

Sviluppato il nuovo modello Wingle 6 [14>].

IVECO

Sviluppato il nuovo modello Daily 19 (Extra Europa).

Sviluppato per il modello Daily 19 il sistema ADAS "LDWS Avviso di superamento involontario della corsia di marcia"

Sviluppato per i modelli Daily 19 il sistema ADAS "Controllo distanza AEBS/ACC".

Aggiornato il modello Daily 06.

Aggiornato il modello Daily 14.

Aggiornato il modello Daily 16.

Aggiornato il sistema cambio automatico "ZF Agile".

IVECO (LATAM)

Sviluppato il nuovo modello Daily 19 (Extra Europa).

MAN

Aggiornato il modello TGE.

MERCEDES-BENZ

Sviluppato il nuovo modello Sprinter IV (907/910) M.Y. 2018 [--/20>].

Sviluppati i nuovi modelli Vito [14>] (447) VAN [--/20>] e V-Klasse [14>] (447) [--/20>].

Aggiornato il modello Sprinter III (906) M.Y. 2013.

Aggiornato il modello Sprinter (907/910) [--/18>].

Aggiornato il modello V-Klasse [14>] (447).

Aggiornato i modelli Vito [14>] (447) VAN.

NISSAN

Sviluppato il nuovo modello NV 400 [19>].

Sviluppato per il modello NV 300 il sistema Iniezione Diesel "Bosch MD1CS006".

Aggiornato il modello NV 400 [10>14].

Aggiornato il modello NV 400 [14>19].

OPEL

Sviluppato il nuovo modello Movano B [19>].

Sviluppato il nuovo modello the Vivaro-C [19>] (K0).

Aggiornato il modello Movano B [10>14].

Aggiornato il modello Movano B [14>19].

PEUGEOT

Sviluppato il nuovo modello Expert [20>] (K0) EV.

Aggiornato il modello Boxer [15>] (U9).

Aggiornato il sistema Iniezione Diesel "Visteon".

RENAULT

Sviluppato il nuovo modello Master 3 [19>].

Aggiornato il modello Master 3 [10>14].

Aggiornato il modello Master 3 [14>19].

Aggiornato il modello Trafic III.

TOYOTA

Sviluppato il nuovo modello Proace Verso [21>] EV.

VOLKSWAGEN

Sviluppati i nuovi modelli:

- California T6.1 [19>] (SHC);
- Caravelle T6.1 [19>] (SH);
- Multivan T6.1 [19>] (SH);
- Transporter T6.1 [19>] (SH-SJ).

Aggiornato il modello Crafter [16>] (SY-SZ).

Aggiornato il modello Caddy [10>15] (2C).

Aggiornato il modello Transporter T5 [09>15] (7E-7F).

RIMORCHI/SEMIRIMORCHI

KNORR-BREMSE

Aggiornato il sistema EBS "Knorr-Bremse TEBS Generazione 2".

VEICOLI COMMERCIALI MULTIFUNZIONE

KÄRCHER

Sviluppati i seguenti modelli:

- MC / MCM Series;
- MIC Series.

MATHIEU

Svilupato il nuovo modello Azura Series.

Software

Ricerca generica del veicolo

Barra di ricerca impianti

Sottofamiglia "Più utilizzate"

Pulsante STAMPA per DASHBOARD regolazioni e attivazioni

Help per i parametri della DASHBOARD

Visualizzazione della descrizione degli errori nelle DASHBOARD TGS3s

Ticket segnalazione anomalie senza connessione ad internet

Modifiche menù TecRMI

Traduzione automatica dei Troubleshooting

Diagnosi

Mercato WORLDWIDE

TRUCK

BUS & COACH

VEICOLI LEGGERI

RIMORCHI/SEMIRIMORCHI

VEICOLI COMMERCIALI MULTIFUNZIONE

Mercato NORD AMERICA

TRUCK

BUS & COACH

VEICOLI LEGGERI

Schemi elettrici

Dashboard

Dati tecnici TecRMI

Copertura

TRUCK

ALLISON Trasmissione

Aggiornato il sistema cambio automatico "Allison Generazione 5".

BENDIX-KNORR

Aggiornato il sistema ADAS "Bendix-Knorr Sensore Radar FLR 21".

Aggiornato il sistema ADAS "Bendix-Knorr Telecamera multifunzione FLC 20".

CATERPILLAR Motore

Aggiornato il sistema Iniezione Diesel "Caterpillar".

CUMMINS Motore

Aggiornato il sistema Iniezione Diesel "Cummins J1939 Core 2".

Aggiornato il sistema Iniezione Diesel "Cummins J1708 Core 1".

DETROIT Motore

Aggiornato il sistema Iniezione Diesel "Detroit – MBE EPA 07 -> GHG".

FREIGHTLINER

Aggiornato il modello Detroit Diesel - Mercedes Benz.

GMC

Sviluppati i nuovi modelli:

- Stripped Chassis 3.0 Diesel 4JJ1 [2015], [2016], [2017], [2018];
- W Series Chassis 3.0 Diesel 4JJ1 [2015], [2016], [2017], [2018].

HINO

Aggiornato il sistema Iniezione Diesel "Denso Common Rail EPA 98 -> EPA 07 K Line".

INTERNATIONAL

Aggiornato il sistema gateway "International – Stoneridge Body controller Gateway".

ISUZU (North America)

Sviluppati i nuovi modelli:

- Stripped Chassis 3.0 Diesel 4JJ1 [2015], [2016], [2017], [2018];
- N Series Chassis 3.0 Diesel 4JJ1 [2015], [2016], [2017], [2018].

Aggiornato il sistema di post-trattamento SCR/DPF "Bosch Denoxtronic 2.2".

KENWORTH

Aggiornato il sistema gateway "Continental VDO (CAB) Centralina Elettronica 3".

Aggiornato il sistema Iniezione Diesel "Delphi PCI EPA 13 -> GHG 16".

Aggiornato il sistema di post-trattamento SCR/DPF "Paccar EAS 4 EPA 13 -> GHG".

Aggiornato per i modelli K270 e K370 il sistema EBS "Wabco EBS 3".

Aggiornato per i modelli K270 e K370 il sistema porta lato guida "FAB CDS-4".

MACK

Aggiornato il modello Mack IV+ Generation with OBD II 16 PIN connector.

Aggiornato il modello Mack IV Generation with DEUTSCH 9 PIN connector.

MITSUBISHI FUSO

Aggiornato il sistema Iniezione Diesel "Bosch EDC 17" per il modello Canter 4P10.

Aggiornato il sistema di post-trattamento SCR/DPF "SCR Trattamento gas di scarico" per il modello Fighter.

PACCAR Motore

Aggiornato il sistema di post-trattamento SCR/DPF "EAS 3 EPA 13 -> GHG 16".

Aggiornato il sistema Iniezione Diesel "PCI EPA 13 -> GHG 16".

Aggiornato il sistema Iniezione Diesel "PMCI 2 EPA 10 -> GHG 16".

PETERBILT

Aggiornato il modello 220.

Aggiornato il sistema gateway "Continental VDO (CAB) Centralina Elettronica 3".

Aggiornato il sistema Iniezione Diesel "PCI EPA 13 -> GHG 16".

Aggiornato il sistema di post-trattamento SCR/DPF "Paccar EAS 4 EPA 13 -> GHG".

PIERCE

Sviluppati i nuovi modelli:

- Cummins;
- Paccar.

SPARTAN

Sviluppato il nuovo modello Metro Star.

VOLVO TRUCK

Aggiornato il modello Volvo Vehicles with OBD II 16 PIN connector.

Aggiornato il modello Volvo Vehicles with DEUTSCH 9 PIN connector.

Aggiornato il sistema modulo interfaccia centrale "CCIOM Modulo I/O telaio centrale".

Aggiornato il sistema modulo interfaccia posteriore "RCIOM Modulo I/O telaio posteriore".

WABCO

Sviluppato il sistema ABS "(HBS) Sistema di antibloccaggio idraulico".

Aggiornato il sistema sospensioni "Wabco ECAS CAN 2".

Aggiornato il sistema ABS "Wabco E".

WESTERN STAR

Aggiornato il sistema Iniezione Diesel "Detroit – MBE EPA 07 -> GHG".

ZF

Aggiornato il sistema cambio automatico "ZF Ecolife".

Software

Ricerca generica del veicolo

Barra di ricerca impianti

Sottofamiglia "Più utilizzate"

Pulsante STAMPA per DASHBOARD regolazioni e attivazioni

Help per i parametri della DASHBOARD

Visualizzazione della descrizione degli errori nelle DASHBOARD TGS3s

Ticket segnalazione anomalie senza connessione ad internet

Modifiche menù TecRMI

Traduzione automatica dei Troubleshooting

Diagnosi

Mercato WORLDWIDE

TRUCK

BUS & COACH

VEICOLI LEGGERI

RIMORCHI/SEMIRIMORCHI

VEICOLI COMMERCIALI MULTIFUNZIONE

Mercato NORD AMERICA

TRUCK

BUS & COACH

VEICOLI LEGGERI

Schemi elettrici

Dashboard

Dati tecnici TecRMI

Copertura

BUS & COACH**ALLISON Trasmissione**

Aggiornato il sistema cambio automatico "Allison Generazione 5".

BENDIX-KNORR

Aggiornato il sistema ADAS "Bendix-Knorr Sensore Radar FLR 21".

Aggiornato il sistema ADAS "Bendix-Knorr Telecamera multifunzione FLC 20".

CATERPILLAR Motore

Aggiornato il sistema Iniezione Diesel "Caterpillar".

CUMMINS Motore

Aggiornato il sistema Iniezione Diesel "Cummins J1939 Core 2".

Aggiornato il sistema Iniezione Diesel "Cummins J1708 Core 1".

DETROIT Motore

Aggiornato il sistema Iniezione Diesel "Detroit – MBE EPA 07 -> GHG".

INTERNATIONAL

Aggiornato il sistema gateway "International – Stoneridge Body controller Gateway".

PACCAR Motore

Aggiornato il sistema Iniezione Diesel "EAS 3 EPA 13 -> GHG 16".

Aggiornato il sistema Iniezione Diesel "PCI EPA 13 -> GHG 16".

Aggiornato il sistema Iniezione Diesel "PMCI 2 EPA 10 -> GHG 16".

WABCO

Sviluppato il sistema ABS "(HBS) Sistema di antibloccaggio idraulico".

Aggiornato il sistema sospensioni "Wabco ECAS CAN 2".

Aggiornato il sistema ABS "Wabco E".

ZF

Aggiornato il sistema cambio automatico "ZF Ecolife".

VEICOLI LEGGERI**CHEVROLET**

Aggiornato il modello Silverado [14>19].

Aggiornato il modello Silverado [19>].

DODGE

Aggiornato il modello RAM Fourth Generation [09>].

FORD

Sviluppato il nuovo modello F Series Super Duty Boss 6.2 [2020>].

Sviluppato il nuovo modello F Series Super Duty Godzilla 7.3 [2020>].

Sviluppato il nuovo modello F Series Super Duty Power Stroke 6.7 [2020>].

Sviluppato il nuovo modello F650 / F750 Power Stroke 6.7 [2021>]

Aggiornato il modello F Series Super Duty [2017>2019].

FREIGHTLINER

Aggiornato il modello Sprinter 2500 – 3500.

GMC

Aggiornato il modello Sierra [14>19].

Aggiornato il modello Sierra [19>].

MERCEDES-BENZ

Sviluppato il nuovo modello Sprinter (907/910) [--/20>].

Aggiornato il modello Sprinter 2500 - 3500 (906).

Aggiornati il modello Sprinter (907/910) [--/18>].

Schemi elettrici

ALLISON Trasmmissione

Sviluppati nuovi schemi elettrici per il sistema cambio automatico "Allison Generazione 4-5 1000 / 2000 Series".

Sviluppati nuovi schemi elettrici per il sistema cambio automatico "Allison Generazione 5".

AEBI

Sviluppati nuovi schemi elettrici per i modelli:

- MT Series;
- Vario.

ASTRA

Sviluppati nuovi schemi elettrici per i modelli:

- HD8 Euro 3 (Africa & Middle East);
- HD9 Euro 3 (Africa & Middle East).

BENDIX-KNORR

Sviluppati nuovi schemi elettrici per il sistema ADAS "Bendix-Knorr Sensore Radar FLR 21".

Sviluppati nuovi schemi elettrici per il sistema ADAS "Bendix-Knorr Telecamera multifunzione FLC 20".

BMC

Sviluppati nuovi schemi elettrici per il modello:

- Tugra.

BONETTI

Sviluppati nuovi schemi elettrici per il sistema Iniezione Diesel "EDC 17 CV 41".

Sviluppati nuovi schemi elettrici per il sistema Iniezione Diesel "EDC 17 C 49".

BUCHER-SCHÖRLING

Sviluppati nuovi schemi elettrici per i modelli:

- CityCat Series;
- CityLav Series.

BREDAMENARINI

Sviluppati nuovi schemi elettrici per il sistema Iniezione CNG "Bosch EGC 4".

CATERPILLAR Motore

Sviluppati nuovi schemi elettrici per il sistema Iniezione Diesel "Caterpillar [--/00>".

CHEVROLET

Sviluppati nuovi schemi elettrici per il modello:

- Kodiak 7.8 Diesel [2004].

CITROEN

Sviluppati nuovi schemi elettrici per il modello:

Software

Ricerca generica del veicolo

Barra di ricerca impianti

Sottofamiglia "Più utilizzate"

Pulsante STAMPA per DASHBOARD regolazioni e attivazioni

Help per i parametri della DASHBOARD

Visualizzazione della descrizione degli errori nelle DASHBOARD TGS3s

Ticket segnalazione anomalie senza connessione ad internet

Modifiche menù TecRMI

Traduzione automatica dei Troubleshooting

Diagnosi

Mercato WORLDWIDE

TRUCK

BUS & COACH

VEICOLI LEGGERI

RIMORCHI/SEMIRIMORCHI

VEICOLI COMMERCIALI MULTIFUNZIONE

Mercato NORD AMERICA

TRUCK

BUS & COACH

VEICOLI LEGGERI

Schemi elettrici

Dashboard

Dati tecnici TecRMI

Copertura

- Dispatch [>07] (UK).

CUMMINS Motore

Sviluppati nuovi schemi elettrici per il sistema Iniezione Diesel "Cummins".

Sviluppati nuovi schemi elettrici per il sistema Iniezione CNG "Cummins".

DAF

Sviluppati nuovi schemi elettrici per i modelli:

- XF M.Y. 2017;
- LF M.Y. 2013;
- CF M.Y. 2013;
- XF M.Y. 2017.

DAF (LATAM)

Sviluppati nuovi schemi elettrici per i modelli:

- XF M.Y. 2019;
- CF M.Y. 2019.

DENNIS EAGLE

Sviluppati nuovi schemi elettrici per il modello:

- Elite 6.

FAST

Sviluppati nuovi schemi elettrici per il sistema riserva aria compressa "Knorr-Bremse APM/EAC + Riprogrammazione".

FPT Motore

Sviluppati nuovi schemi elettrici per i modelli:

- Cursor;
- F1A - F1C.

IVECO

Sviluppati nuovi schemi elettrici per il modello:

- EuroCargo Euro 4 / Euro 5 / EEV (Russian Market).

Sviluppati nuovi schemi elettrici per i modelli:

- Daily 06;
- Daily 16;
- Daily 19 (Extra Europa).

Sviluppati nuovi schemi elettrici per i modelli:

- Stralis Euro 4 / Euro 5 / EEV M.Y. 2007;
- Stralis Euro 6 M.Y. 2013;
- Stralis M.Y. 2016 NP (CNG/LNG);
- Stralis M.Y. 2013 NP (CNG/LNG);
- Stralis Euro 6 M.Y. 2016;

- Stralis X-Way Euro 6 M.Y. 2019;
- Trakker Euro 4 / Euro 5 / EEV;
- Trakker Euro 6.

IVECO (LATAM)

Sviluppati nuovi schemi elettrici per i modelli:

- Daily Euro 4;
- Daily Euro 5;
- Daily Euro 5+;
- Daily 19 Euro 5+;
- Cityclass Euro 3 / Euro 4;
- Cityclass Euro 5;
- SoulClass Euro 5;
- Wayclass Euro 5.

Sviluppati nuovi schemi elettrici per i modelli:

- Cursor;
- Stralis Euro 3 M.Y. 2005;
- Trakker Euro 5;
- Stralis Euro 4 / Euro 5 / EEV M.Y. 2012;
- Stralis M.Y. 2019 NP (CNG/LNG).

LINDNER

Sviluppati nuovi schemi elettrici per il modello:

- Unitrac Series.

KÄRCHER

Sviluppati nuovi schemi elettrici per il modello:

- MC / MCM Series VM.

JOHNSTON

Sviluppati nuovi schemi elettrici per il modello:

- C-Series.

MACK

Sviluppati nuovi schemi elettrici per il modello:

- Mack IV+ Generation with OBD II 16 PIN connector.

MAN

Sviluppati nuovi schemi elettrici per i modelli:

- TGE;
- TG-L;
- TG-L M.Y. 2013.

MATHIEU

Sviluppati nuovi schemi elettrici per il modello:

- Azura Series VM.

MERCEDES-BENZ

Sviluppati nuovi schemi elettrici per i modelli:

- Actros MPIV (M.Y. 2011);

- Actros MPV (M.Y. 2019);
- Arocs MPIV;
- Arocs MPV;
- Atego Euro 6 (967).
- Sprinter IV (907/910) M.Y. 2018.

MITSUBISHI FUSO

Sviluppati nuovi schemi elettrici per i modelli:

- Fighter;
- FV500.

MULTICAR

Sviluppati nuovi schemi elettrici per i modelli:

- M31;
- M29 VM.

MWM Motore

Sviluppati nuovi schemi elettrici per il sistema di post-trattamento SCR/DPF "Tenneco XNOx".

OPTARE

Sviluppati nuovi schemi elettrici per il modello:

- Solo Mercedes Euro 4/5.

OTOKAR

Sviluppati nuovi schemi elettrici per il modello:

- Kent Series.

RAVO

Sviluppati nuovi schemi elettrici per il modello:

- 5-iSeries VM.

REFORM

Sviluppati nuovi schemi elettrici per i modelli:

- Muli Series;
- Boki Series FPT.

RENAULT TRUCK

Sviluppati nuovi schemi elettrici per i modelli:

- Access DXI Euro 4/5;
- Kerax DXI Euro 4/5;
- Magnum DXI Euro 4/5;
- Midlum DXI Euro 4/5;
- Premium DXI Euro 4/5.

RENAULT TRUCK (LATAM)

Sviluppati nuovi schemi elettrici per il modello:

- Midlum DXI Euro 4/5.

SCANIA

Sviluppati nuovi schemi elettrici per i modelli:

- Citywide Euro 6;

Software

Ricerca generica del veicolo

Barra di ricerca impianti

Sottofamiglia "Più utilizzate"

Pulsante STAMPA per DASHBOARD regolazioni e attivazioni

Help per i parametri della DASHBOARD

Visualizzazione della descrizione degli errori nelle DASHBOARD TGS3s

Ticket segnalazione anomalie senza connessione ad internet

Modifiche menù TecRMI

Traduzione automatica dei Troubleshooting

Diagnosi

Mercato WORLDWIDE

TRUCK

BUS & COACH

VEICOLI LEGGERI

RIMORCHI/SEMIRIMORCHI

VEICOLI COMMERCIALI MULTIFUNZIONE

Mercato NORD AMERICA

TRUCK

BUS & COACH

VEICOLI LEGGERI

Schemi elettrici

Dashboard

Dati tecnici TecRMI

Copertura

- G-Series M.Y. 2003;
- G-Series M.Y. 2013;
- Higer A30 Euro 6;
- OmniExpress Euro 6;
- P-Series M.Y. 2003;
- P-Series M.Y. 2013;
- R-Series M.Y. 2003;
- R-Series M.Y. 2013;
- Touring Euro 6.

SCANIA (LATAM)

Sviluppati nuovi schemi elettrici per i modelli:

- G-Series Euro 3;
- G-Series Euro 4 / Euro 5 / EEV;
- G-Series Euro 6 M.Y. 2013;
- P-Series Euro 3;
- P-Series Euro 4 / Euro 5 / EEV;
- P-Series Euro 6 M.Y. 2013;
- R-Series Euro 3;
- R-Series Euro 4 / Euro 5 / EEV;
- R-Series Euro 6 M.Y. 2013.

SCANIA Motore

Sviluppati nuovi schemi elettrici per il sistema di post-trattamento SCR/DPF "EEC Trattamento gas di scarico".

Sviluppati nuovi schemi elettrici per il sistema Iniezione Diesel "EMS Sistema di gestione motore S6/S7".

Sviluppati nuovi schemi elettrici per il sistema Iniezione Diesel "EMS Sistema di gestione motore S8".

SINOTRUK

Sviluppati nuovi schemi elettrici per i modelli:

- Howo A7;
- Sitrak.

TEKNE

Sviluppati nuovi schemi elettrici per il modello:

- Graelion.

UD TRUCK

Sviluppati nuovi schemi elettrici per i modelli:

- Condor;
- Quester;
- Quon.

VOITH

Sviluppati nuovi schemi elettrici per il sistema cambio automatico "Voith DIWA.3".

VOLKSWAGEN

Sviluppati nuovi schemi elettrici per i modelli:

- California T6 [15>19] (SG);
- Caravelle T6 [15>19] (SG);
- Multivan T6 [15>19] (SG);
- Transporter T6 [15>19] (SG-SF);
- California T6.1 [19>] (SHC);
- Caravelle T6.1 [19>] (SH);
- Multivan T6.1 [19>] (SH);
- Transporter T6.1 [19>] (SH-SJ);
- Crafter [16>] (SY-SZ).

VOLVO BUS

Sviluppati nuovi schemi elettrici per i modelli:

- 7900;
- 8900;
- 9500;
- 9900;
- 9700;
- 8300;
- 9300;
- B Series & Chassis Series.

VOLVO TRUCK

Sviluppati nuovi schemi elettrici per i modelli:

- FH (M.Y. 2005);
- FH (M.Y. 2005);
- FH (M.Y. 2013);
- FH 16 (M.Y. 1993 & M.Y. 2005);
- FH 16 (M.Y. 2013);
- FM (M.Y. 2005);
- FM (M.Y. 2013);
- FMX (M.Y. 2013);
- NH 12.

VOLVO TRUCK (LATAM)

Sviluppati nuovi schemi elettrici per i modelli:

- FH (M.Y. 2013);
- FMX (M.Y. 2013);
- FH 16 (M.Y. 2013).

ZF

Sviluppati nuovi schemi elettrici per il sistema cambio automatico "ZF AS-Tronic".

Sviluppati nuovi schemi elettrici per il cambio automatico "ZF Ecomat 1 EST 18".

Sviluppati nuovi schemi elettrici per il cambio automatico "ZF Ecomat 2 EST 46/47".

Sviluppati nuovi schemi elettrici per il cambio automatico "ZF Ecolife".

Consultazione schema elettrico

Migliorata l'interagibilità (link diagnosi) degli schemi elettrici presenti nei seguenti modelli:

ASTRA

- HD8 Euro 3 (Africa & Middle East);
- HD9 Euro 3 (Africa & Middle East).

BMC

- Tugra.

CHEVROLET

- Kodiak 7.8 Diesel [2004].

CITROEN

- Dispatch [>07] (UK).

DAF

- XF M.Y. 2017;
- LF M.Y. 2013;
- CF M.Y. 2013;
- XF M.Y. 2017.

DAF (LATAM)

- XF M.Y. 2019;
- CF M.Y. 2019.

DENNIS EAGLE

- Elite 6.

IVECO

- Daily 06;
- Daily 16;
- EuroCargo Euro 4 / Euro 5 / EEV (Russian Market);
- Stralis Euro 4 / Euro 5 / EEV M.Y. 2007;
- Stralis Euro 6 M.Y. 2013;
- Stralis Euro 6 M.Y. 2016;
- Stralis M.Y. 2013 NP (CNG/LNG);
- Stralis M.Y. 2016 NP (CNG/LNG);
- Stralis M.Y. 2016 NP (CNG/LNG) Prima generazione;
- Stralis M.Y. 2016 NP (CNG/LNG) Seconda generazione;
- Stralis X-Way Euro 6 M.Y. 2019;
- Stralis X-Way Euro 6 M.Y. 2019;
- Trakker Euro 4 / Euro 5 / EEV;
- Trakker Euro 6.

Software

Ricerca generica del veicolo

Barra di ricerca impianti

Sottofamiglia "Più utilizzate"

Pulsante STAMPA per DASHBOARD regolazioni e attivazioni

Help per i parametri della DASHBOARD

Visualizzazione della descrizione degli errori nelle DASHBOARD TGS3s

Ticket segnalazione anomalie senza connessione ad internet

Modifiche menù TecRMI

Traduzione automatica dei Troubleshooting

Diagnosi

Mercato WORLDWIDE

TRUCK

BUS & COACH

VEICOLI LEGGERI

RIMORCHI/SEMIRIMORCHI

VEICOLI COMMERCIALI MULTIFUNZIONE

Mercato NORD AMERICA

TRUCK

BUS & COACH

VEICOLI LEGGERI

Schemi elettrici

Dashboard

Dati tecnici TecRMI

Copertura

IVECO (LATAM)

- Cityclass Euro 3 / Euro 4;
- Cityclass Euro 5;
- Cursor;
- Daily Euro 4;
- Daily Euro 5;
- Daily Euro 5+;
- SoulClass Euro 5;
- Stralis Euro 3 M.Y. 2005;
- Stralis Euro 4 / Euro 5 / EEV M.Y. 2012;
- Tector Euro 5;
- Trakker Euro 5;
- Wayclass Euro 5.

MACK

- Mack IV+ Generation with OBD II 16 PIN connector.

MAN

- TGE;
- TG-L;
- TG-L M.Y. 2013.

MERCEDES-BENZ

- Actros MPIV (M.Y. 2011);
- Actros MPV (M.Y. 2019);
- Arocs MPIV;
- Arocs MPV;
- Atego Euro 6 (967);
- Sprinter IV (907/910) M.Y. 2018.

MITSUBISHI FUSO

- Fighter;
- FV500.

MULTICAR

- M31.

OTOKAR

- Kent Series.

REFORM

- Boki Series.

RENAULT TRUCK

- Access DXI Euro 4/5;
- Kerax DXI Euro 4/5;
- Magnum DXI Euro 4/5;
- Midlum DXI Euro 4/5;
- Premium DXI Euro 4/5.

RENAULT TRUCK (LATAM)

- Midlum DXI Euro 4/5.

SCANIA

- Citywide Euro 6;
- G-Series M.Y. 2003;
- G-Series M.Y. 2013;
- Higer A30 Euro 6;
- OmniExpress Euro 6;
- P-Series M.Y. 2003;
- P-Series M.Y. 2013;
- R-Series M.Y. 2003;
- R-Series M.Y. 2013;
- Touring Euro 6.

SCANIA (LATAM)

- G-Series Euro 3;
- G-Series Euro 4 / Euro 5 / EEV;
- G-Series Euro 6 M.Y. 2013;
- P-Series Euro 3;
- P-Series Euro 4 / Euro 5 / EEV;
- P-Series Euro 6 M.Y. 2013;
- R-Series Euro 3;
- R-Series Euro 4 / Euro 5 / EEV;
- R-Series Euro 6 M.Y. 2013.

SINOTRUK

- Howo A7;
- Sitrak.

TEKNE

- Graelion.

UD TRUCK

- Condor;
- Quester;
- Quon.

VOLKSWAGEN

- California T6 [15>19] (SG);
- California T6.1 [19>] (SHC);
- Caravelle T6 [15>19] (SG);
- Caravelle T6.1 [19>] (SH);
- Crafter [16>] (SY-SZ);
- Multivan T6 [15>19] (SG);
- Multivan T6.1 [19>] (SH);
- Transporter T6 [15>19] (SG-SF);
- Transporter T6 [15>19] (SG-SF);
- Transporter T6.1 [19>] (SH-SJ).

VOLVO BUS

- 7900;
- 8300;
- 8900;
- 9300;
- 9500;
- 9700;
- 9900;
- B Series & Chassis Series.

VOLVO TRUCK

- FE (M.Y. 2013);
- FH (M.Y. 2005);
- FH (M.Y. 2013);
- FH 16 (M.Y. 1993 & M.Y. 2005);
- FH 16 (M.Y. 2013);
- FL (M.Y. 2013).
- FM (M.Y. 2005);
- FM (M.Y. 2013);
- FMX (M.Y. 2013);
- NH 12.

VOLVO TRUCK (LATAM)

- FH (M.Y. 2013);
- FMX (M.Y. 2013);
- FH 16 (M.Y. 2013).
- Series F & K;
- Touring Euro 4 / Euro 5 / EEV.

Software

Ricerca generica del veicolo

Barra di ricerca impianti

Sottofamiglia "Più utilizzate"

Pulsante STAMPA per DASHBOARD regolazioni e attivazioni

Help per i parametri della DASHBOARD

Visualizzazione della descrizione degli errori nelle DASHBOARD TGS3s

Ticket segnalazione anomalie senza connessione ad internet

Modifiche menù TecRMI

Traduzione automatica dei Troubleshooting

Diagnosi

Mercato WORLDWIDE

TRUCK

BUS & COACH

VEICOLI LEGGERI

RIMORCHI/SEMIRIMORCHI

VEICOLI COMMERCIALI MULTIFUNZIONE

Mercato NORD AMERICA

TRUCK

BUS & COACH

VEICOLI LEGGERI

Schemi elettrici

Dashboard

Dati tecnici TecRMI

Copertura

Dashboard

Sviluppato un nuovo tipo di dashboard con pulsanti e componenti interattivi.

ALLISON Trasmissione

Sviluppate nuove dashboard per tutti i veicoli con sistema cambio automatico "Allison Generazione 5".

BENDIX-KNORR

Sviluppate nuove dashboard per tutti i veicoli con sistema ABS "Bendix-Knorr".

CATERPILLAR Motore

Sviluppate nuove dashboard per tutti i veicoli con sistema Iniezione Diesel "Caterpillar".

CITROEN

Sviluppate nuove dashboard per il modello:

- Jumper [15>] (U9).

CREDO

Sviluppate nuove dashboard per il sistema Iniezione Diesel "Bosch EDC 17 CV 41".

CUMMINS Motore

Sviluppate nuove dashboard per tutti i veicoli con sistema Iniezione Diesel "Cummins".

DAF

Sviluppate nuove dashboard TGS3 per il modello CF M.Y. 2017 (F7/BH).

Sviluppate nuove dashboard per il sistema terzo asse sterzante "VSE EMAS".

Sviluppate nuove dashboard per il sistema porta lato guida "FAB CDS-4".

Sviluppate nuove dashboard per il sistema Iniezione Diesel "Cummins ECS-DC5 Euro 5 / EEV".

Sviluppate nuove dashboard per il sistema Iniezione Diesel "Paccar – Cummins ECS-DC6 Euro 6".

Sviluppate nuove dashboard per il sistema di post-trattamento SCR/DPF "Continental EAS 3".

Sviluppate nuove dashboard per il sistema riserva aria compressa "(SAC) Controllo intelligente della mandata dell'aria".

DETROIT Motore

Sviluppate nuove dashboard per tutti i veicoli con sistema Iniezione Diesel "Detroit EPA 98 -> EPA 04".

FIAT PROFESSIONAL

Sviluppate nuove dashboard per il modello:

- Talento [16>] (296).

FORD

Sviluppate nuove dashboard per i modelli:

- Cargo;
- F-Max.

Sviluppate nuove dashboard per il sistema Iniezione Diesel "(PCM) Modulo di comando catena cinematica".

Sviluppate nuove dashboard per il sistema telecamera frontale "(IPM-A) Modulo di elaborazione delle immagini".

FPT Motore

Sviluppate nuove dashboard per il sistema Iniezione Diesel "Bosch EDC 7 UC 31".

Sviluppate nuove dashboard per il sistema di post-trattamento SCR/DPF "Bosh Denoxtronic 1-2".

FREIGHTLINER

Sviluppate nuove dashboard TGS3 per i modelli:

- Caterpillar;
- Cummins.

Sviluppate nuove dashboard per il sistema EBS "EBS Protocollo Detroit".

Sviluppate nuove dashboard per il sistema ADAS "(MPC) Telecamera multifunzione".

Sviluppate nuove dashboard per il sistema ADAS "(RDF) Sensore radar frontale".

Sviluppate nuove dashboard per il sistema Iniezione Diesel "Detroit – MBE EPA 07 -> GHG".

Sviluppate nuove dashboard per il sistema ABS "Sistema antibloccaggio ruote ABS/ESP".

Sviluppate nuove dashboard per il sistema di gestione del telaio "SAM Cabin Module".

Sviluppate nuove dashboard per il sistema porta lato guida "DCMD Porta conducente".

Sviluppate nuove dashboard per il sistema porta lato passeggero "DCMP Porta passeggero".

GMC

Sviluppate nuove dashboard TGS3 per i modelli:

- Stripped Chassis 3.0 Diesel 4JJ1;
- W Series 3.0 Diesel 4JJ1;
- W Series 5.2 Diesel 4HK1 [2016], [2017], [2018], [2019], [2020], [2021].

HINO

Sviluppate nuove dashboard TGS3 per i modelli:

- 300 Series;
- 500 Series;
- 700 Series.

Sviluppate nuove dashboard per il sistema Iniezione Diesel "Denso Common Rail Diagnosi in linea K".

Sviluppate nuove dashboard per il sistema di post-trattamento SCR/DPF "SCR Urea Dosing Control Unit (DCU)".

INTERNATIONAL

Sviluppate nuove dashboard TGS3 per i modelli:

- Cummins;
- Detroit Diesel - Mercedes Benz;
- MWM.

ISUZU

Sviluppate nuove dashboard per i modelli:

- F-Series;
- Novociti;
- N-Series;
- Turquoise;
- Giga Series 6UZ1 / 6WG1.

Sviluppate nuove dashboard TGS3 per i modelli:

- N-Series 4HK1;
- N-Series 4JJ1;
- N-Series RZ4E.

Software

Ricerca generica del veicolo

Barra di ricerca impianti

Sottofamiglia "Più utilizzate"

Pulsante STAMPA per DASHBOARD regolazioni e attivazioni

Help per i parametri della DASHBOARD

Visualizzazione della descrizione degli errori nelle DASHBOARD TGS3s

Ticket segnalazione anomalie senza connessione ad internet

Modifiche menù TecRMI

Traduzione automatica dei Troubleshooting

Diagnosi

Mercato WORLDWIDE

TRUCK

BUS & COACH

VEICOLI LEGGERI

RIMORCHI/SEMIRIMORCHI

VEICOLI COMMERCIALI MULTIFUNZIONE

Mercato NORD AMERICA

TRUCK

BUS & COACH

VEICOLI LEGGERI

Schemi elettrici

Dashboard

Dati tecnici TecRMI

Copertura

ISUZU (North America)

Sviluppate nuove dashboard TGS3 per i modelli:

- N Series 5.2 Diesel 4HK1 [2016];
- N Series 3.0 Diesel 4JJ1 [2016];
- N Series 5.2 Diesel 4HK1 [2017], [2018], [2019], [2020], [2021];
- Stripped Chassis 3.0 Diesel 4JJ1 [2016].

ISUZU Motore

Sviluppate nuove dashboard per il sistema di post-trattamento SCR/DPF "Bosch Denoxtronic 2.2".

IVECO

Sviluppate nuove dashboard TGS3 per i modelli:

- EuroCargo Euro 6;
- Stralis M.Y. 2013 NP (CNG/LNG);
- Stralis M.Y. 2016 NP (CNG/LNG) Prima generazione;
- Stralis M.Y. 2016 NP (CNG/LNG) Seconda generazione;
- Stralis Euro 6 M.Y. 2016.
- S-Way / T-Way / X-Way Euro 6 M.Y. 2020.
- S-Way / X-Way M.Y. 2020 NP (CNG/LNG).
- Trakker Euro 6.

Sviluppate nuove dashboard con pulsanti interattivi per il sistema "Wabco ECAS CAN".

Sviluppate nuove dashboard per il sistema Iniezione Diesel "Bosch EDC 17 CV 44".

Sviluppate nuove dashboard per il sistema Iniezione Diesel "Bosch EDC 17 CV 41".

Sviluppate nuove dashboard per il sistema Iniezione Diesel "Bosch EDC 16 C 39".

Sviluppate nuove dashboard per il sistema Iniezione CNG "Marelli IAW 5SF".

KARSAN

Sviluppate nuove dashboard per il sistema Iniezione Diesel "Bosch EDC 17 CV 41".

KAMAZ

Sviluppate nuove dashboard per il modello:

- Series 54xx.

KENWORTH

Sviluppate nuove dashboard TGS3 per i modelli:

- Caterpillar;

- Detroit Diesel - Mercedes Benz;
- Paccar.

Sviluppate nuove dashboard per il sistema porta lato guida "FAB CDS-4".

Sviluppate nuove dashboard per il sistema Iniezione Diesel "Cummins ECS-DC5 EPA 10".

Sviluppate nuove dashboard per il sistema Iniezione Diesel "Paccar - Cummins ECS-DC6 EPA 13 -> GHG".

KNORR-BREMSE

Sviluppate nuove dashboard per il sistema EBS "Knorr-Bremse EBS 5".

Sviluppate nuove dashboard per il sistema sospensioni "Knorr-Bremse ELC".

MACK

Sviluppate nuove dashboard TGS3 per il modello:

- Cummins.

MAN

Sviluppate nuove dashboard per il sistema Iniezione CNG "Bosch EGC 4".

Sviluppate nuove dashboard per il sistema Iniezione Diesel "Bosch EDC 7 C 32".

Sviluppate nuove dashboard per il sistema Iniezione Diesel "Bosch EDC 17 [--/13>--/19]".

Sviluppate nuove dashboard per il sistema cambio automatico "ZF Ecolife Protocollo Man".

Sviluppate nuove dashboard TGS3 per il modello:

- TG-X / TG-S / TG-M / TG-L M.Y. 2020.

Sviluppate nuove dashboard per il modello:

- TGE.

MERCEDES-BENZ

Sviluppate nuove dashboard per il sistema Iniezione Diesel "MCM Gestione Motore".

Sviluppate nuove dashboard per il sistema Iniezione CNG "Bosch CNG".

Sviluppate nuove dashboard per il sistema riserva aria compressa "EAPU Gestione aria compressa".

Sviluppate nuove dashboard TGS3 per i modelli:

- Atego Euro 6 (967);
- Actros MPIV.

Sviluppate nuove dashboard per I modelli:

- Actros MPV (M.Y. 2019);
- Arocs MPV;
- Sprinter IV (907/910) M.Y. 2018;
- Metris (447);
- Vito [14>] (447) VAN;
- V-Klasse [14>] (447).

MITSUBISHI FUSO

Sviluppate nuove dashboard per il sistema Iniezione Diesel "Bosch / Denso Common Rail.

Sviluppate nuove dashboard TGS3 per i modelli:

- Canter 4P10 EEV / Euro 6;
- Canter 4P10 Euro 4/5;
- Canter Eco Hybrid 4P10.

MWM Motore

Sviluppate nuove dashboard per il sistema Iniezione Diesel "Bosch EDC 7 C 1".

NISSAN

Sviluppate nuove dashboard per i modelli:

- NV 300;
- NV 400 [19>].

OPEL

Sviluppate nuove dashboard per il modello:

- Movano B [19>].

PETERBILT

Sviluppate nuove dashboard per il sistema porta lato guida "FAB CDS-4".

Sviluppate nuove dashboard per il sistema Iniezione Diesel "Cummins ECS-DC5 EPA 10".

Sviluppate nuove dashboard per il sistema Iniezione Diesel "Paccar – Cummins ECS-DC6 EPA 13 -> GHG".

PEUGEOT

Sviluppate nuove dashboard per il modello:

- Jumper [15>] (U9).

Software

Ricerca generica del veicolo

Barra di ricerca impianti

Sottofamiglia "Più utilizzate"

Pulsante STAMPA per DASHBOARD regolazioni e attivazioni

Help per i parametri della DASHBOARD

Visualizzazione della descrizione degli errori nelle DASHBOARD TGS3s

Ticket segnalazione anomalie senza connessione ad internet

Modifiche menù TecRMI

Traduzione automatica dei Troubleshooting

Diagnosi

Mercato WORLDWIDE

TRUCK

BUS & COACH

VEICOLI LEGGERI

RIMORCHI/SEMIRIMORCHI

VEICOLI COMMERCIALI MULTIFUNZIONE

Mercato NORD AMERICA

TRUCK

BUS & COACH

VEICOLI LEGGERI

Schemi elettrici

Dashboard

Dati tecnici TecRMI

Copertura

RENAULT

Sviluppate nuove dashboard per i modelli

- Trafic III;
- Master 3 [19>].

RENAULT TRUCK

Sviluppate nuove dashboard per il sistema Iniezione Diesel "EMS Sistema di gestione motore".

Sviluppate nuove dashboard per il sistema Iniezione Diesel "EDC UIS/PDE".

Sviluppate nuove dashboard TGS3 per i modelli:

- D Series 3,5t-7,5t;
- D Series 7,5t-26t;
- C Series;
- K Series.

Sviluppate nuove dashboard con pulsanti interattivi per il sistema modulo interfaccia posteriore "RCIOM Modulo I/O telaio posteriore".

SCANIA

Sviluppate nuove dashboard TGS3 per il modello:

- R-Series M.Y. 2016 [2016>].

Sviluppate nuove dashboard per il sistema terzo asse sterzante "TSS Sistema di sterzo del terzo asse".

Sviluppate nuove dashboard con pulsanti interattivi per il sistema Iniezione Diesel "EMS Sistema di gestione motore EMD1".

Sviluppate nuove dashboard per il sistema ADAS "DIS Sensore distanza DIS1".

TEMSA

Sviluppate nuove dashboard per il sistema Iniezione Diesel "Bosch EDC 17 CV 41".

VOLKSWAGEN

Sviluppate nuove dashboard TGS3 per il modello:

- Meteor.

Sviluppate nuove dashboard per il modello:

- Crafter [16>] (SY-SZ);
- Transporter T6 [15>19] (SG-SF).

Sviluppate nuove dashboard per il sistema Iniezione Diesel "Bosch EDC 17 CV 41".

VOLKSWAGEN TRUCK

Sviluppate nuove dashboard TGS3 per i modelli:

- Constellation Cummins;
- Constellation Man;
- Worker.

VOLVO BUS

Sviluppate nuove dashboard per il sistema EBS "Knorr-Bremse EBS brake command".

VOLVO TRUCK

Sviluppate nuove dashboard TGS3 per i modelli:

- FL (M.Y. 2013);
- VHD;
- FM (M.Y. 2013).

Sviluppate nuove dashboard per il sistema Iniezione Diesel "EMS Sistema di gestione motore".

Sviluppate nuove dashboard per il sistema Iniezione Diesel "EDC UIS/PDE".

Sviluppate nuove dashboard con pulsanti interattivi per il sistema modulo interfaccia posteriore "RCIOM Modulo I/O telaio posteriore".

VOLVO TRUCK (LATAM)

Sviluppate nuove dashboard TGS3 per i modelli:

- VNL Volvo Vehicles with OBD II 16 PIN;
- VNL Volvo Vehicles with OBD II 16 PIN.

WABCO

Sviluppate nuove dashboard per il sistema riserva aria compressa "Wabco APS Alimentazione aria compressa".

YUCHAI Motore

Sviluppate nuove dashboard per il sistema Iniezione Diesel "Bosch EDC 7 UC 31".

Sviluppate nuove dashboard per il sistema Iniezione Diesel "Bosch EDC 17".

ZF

Sviluppate nuove dashboard per il sistema cambio automatico "ZF TraXon".

Sviluppate nuove dashboard per il sistema cambio automatico "ZF Ecomat 2 EST 46/47".

Software

Ricerca generica del veicolo

Barra di ricerca impianti

Sottofamiglia "Più utilizzate"

Pulsante STAMPA per DASHBOARD regolazioni e attivazioni

Help per i parametri della DASHBOARD

Visualizzazione della descrizione degli errori nelle DASHBOARD TGS3s

Ticket segnalazione anomalie senza connessione ad internet

Modifiche menù TecRMI

Traduzione automatica dei Troubleshooting

Diagnosi

Mercato WORLDWIDE

TRUCK

BUS & COACH

VEICOLI LEGGERI

RIMORCHI/SEMIRIMORCHI

VEICOLI COMMERCIALI MULTIFUNZIONE

Mercato NORD AMERICA

TRUCK

BUS & COACH

VEICOLI LEGGERI

Schemi elettrici

Dashboard

Dati tecnici TecRMI

Copertura

Dati tecnici TecRMI

Aggiunti nuovi dati tecnici TecRMI per i seguenti modelli:

CITROEN

- Berlingo (M59);
- Jumper [06>15] (U9);
- Jumpy [16>] (K0);
- Jumpy [20>] (K0) EV.

DAIHATSU

- Extol;
- Hi-Jet.

FIAT PROFESSIONAL

- Doblò Cargo (223) [00>05];
- Doblò Cargo (223) [06>09];
- Doblò Cargo (263) [10>15].

FORD

- Fiesta ('02) Courier;
- Transit 2014-2019;
- Transit Connect / Tourneo Connect 2019.

GREAT WALL

- Wingle 6 [14>].

IVECO

- Stralis X-Way Euro 6 M.Y. 2019;
- S-Way / T-Way / X-Way Euro 6 M.Y. 2020.

MAN

- TG-X / TG-S / TG-M / TG-L M.Y. 2020.

MERCEDES-BENZ (LATAM / ASIA PACIFIC)

- Accelo Euro 3;
- Accelo Euro 4 / Euro 5.

MINI

- Triton [15>].

NISSAN

- NV 400 [19>].

PEUGEOT

- Expert [20>] (K0) EV.

RENAULT TRUCKS

- Access DXI Euro 4/5.

SUZUKI

- Carry (FD);
- Super Carry (FD) Bus.

TOYOTA

- Proace City Verso [20>];
- Proace Verso [21>] EV.

VOLKSWAGEN

- Caddy [21>] (SB);
- Multivan T6.1 [19>] (SH);
- Transporter T6.1 [19>] (SH-SJ).

AVVISO IMPORTANTE PER POSSESSORI DI PC con Windows 7

Gentili Clienti, Windows 7 è ormai un sistema operativo obsoleto, non più supportato da Microsoft.

Per sfruttare al meglio tutte le funzionalità del software di diagnosi TEXA IDC5 vi consigliamo di aggiornare il vostro Personal Computer alla versione più recente del sistema operativo Windows 10 e Windows 11.

AVVERTENZA LIMITAZIONI DI DIAGNOSI

Sebbene TEXA cerchi in ogni modo di mantenere aggiornati tutti i propri strumenti di diagnosi ci si scontra sempre più spesso con un'elettronica dei veicoli molto complessa che richiede strumenti con caratteristiche tecnologiche evolute.

Per questo motivo segnaliamo che su alcuni veicoli la diagnosi o alcune funzionalità specifiche potrebbero non essere compatibili con gli strumenti TEXA (VCI) di vecchia generazione con seriale "DNTxxxxxxx".

Per maggiori informazioni può contattare il suo rivenditore TEXA di fiducia.

Software

Ricerca generica del veicolo

Barra di ricerca impianti

Sottofamiglia "Più utilizzate"

Pulsante STAMPA per DASHBOARD regolazioni e attivazioni

Help per i parametri della DASHBOARD

Visualizzazione della descrizione degli errori nelle DASHBOARD TGS3s

Ticket segnalazione anomalie senza connessione ad internet

Modifiche menù TecRMI

Traduzione automatica dei Troubleshooting

Diagnosi

Mercato WORLDWIDE

TRUCK

BUS & COACH

VEICOLI LEGGERI

RIMORCHI/SEMIRIMORCHI

VEICOLI COMMERCIALI MULTIFUNZIONE

Mercato NORD AMERICA

TRUCK

BUS & COACH

VEICOLI LEGGERI

Schemi elettrici

Dashboard

Dati tecnici TecRMI

Copertura

Copertura

EUROPA

TRUCK

AGRALE
 ASTRA
 AUTOCAR
 BEIFANG BENCHI
BMC
 CARMICHAEL
 CATERPILLAR
 CHEVROLET
 DAEWOO AVIA
 DAF
 DAF (LATAM)
 DENNIS EAGLE
 DODGE
 DONGFENG
 E-ONE
 ERF
 FAW
 FODEN
 FORD
 FOTON
 FREIGHTLINER
FRESIA
GAZ
GMC
 HINO
 HYUNDAI
 INTERNATIONAL
 ISUZU
ISUZU (North America)
 IVECO
 IVECO (LATAM)
 IVECO DVD
 JAC
 KAMAZ
KENWORTH
 KRAZ
 MACK
MAN
MAN (LATAM)
 MAZ
 MERCEDES-BENZ
 MERCEDES-BENZ
 (LATAM / ASIA PACIFIC)
MITSUBISHI FUSO
NISSAN
 NISSAN (EUROPEAN MARKET)
 OSHKOSH
 PETERBILT
RENAULT TRUCKS
 RENAULT TRUCKS (LATAM)
 SCANIA
 SCANIA (LATAM)
 SHAANXI
 SHACMAN
 SINOTRUCK
STERLING
 TATA DAEWOO
 TATRA
 TERBERG

UD TRUCKS (NISSAN DIESEL)
VOLKSWAGEN TRUCKS
 VOLVO TRUCKS
 VOLVO TRUCKS (LATAM)
 WESTERN STAR

VEICOLI COMMERCIALI LEGGERI

AGRALE
CHEVROLET
CITROEN
 DACIA
DAIHATSU
 DFSK
DODGE
 FIAT
FORD
 GAZ
 GMC
GREAT WALL
 HAFEI
 HYUNDAI
 ISUZU
IVECO
KIA
 LAND ROVER
 LDV
 MAHINDRA
 MAN
MAZDA
 MERCEDES-BENZ
 MERCEDES-BENZ
 (LATAM / ASIA PACIFIC)
MITSUBISHI
NISSAN
 OPEL
PEUGEOT
 PIAGGIO
RENAULT
 SEAT
SKODA
 SOLLERS FIAT
SSANGYONG
 SUZUKI
 TATA
TOYOTA
 VICTORIA GIOTTI
VOLKSWAGEN

BUS

AGRALE
 ALEXANDER DENNIS
 ALLEGRO
 AMZ
 ANKAI
 AUTODROMO
 AUTOSAN

AYATS
 BARBI
 BCI
 BEIFANG BENCHI
BEULAS
 BLUE BIRD
 BMC
 BREDAMENARINI
CACCIAMALI
 CAIO
 CASTROSUA
 COBUS
 COMIL
 CREDO
 CROBUS
 DAEWOO BUS
 DALLA VIA
 DE SIMON
 FAST
 GOLDEN DRAGON
 GULERYUZ
 HEULIEZ BUS
 HIGER
 HINO
 HYUNDAI
 IKARUS
INDCAR
 IRISBUS
IRIZAR - Carrozzeria + Altri Telai
IRIZAR - Integral
 ISUZU
 IVECO (LATAM)
IVECO BUS
 KAMAZ
KARSAN
 KING LONG
 LEXEA
 LIAZ
 MAN
MARCOPOLO
MASCARELLO
 MAZ (BUS)
 MCI
 MCV
 MERCEDES-BENZ (EVOBUS)
MERCEDES-BENZ
(LATAM / ASIA PACIFIC)
 MERKAVIM
 MITSUBISHI FUSO
MODULO
 NEFAZ
NEOPLAN
 NOGE
NEW FLYER
NOGE
 OPTARE
OTOKAR
 PAZ
 RAMPINI
 RENAULT BUS
 SCANIA
 SCANIA (LATAM)

SETRA
SHENLONG
SILEO
SITCAR
SOLARIS (GEN. I-III)
SOLARIS (GEN. IV)
SOLBUS
SOR
SUNSUDEGUI
TAM-EUROPE
(TVM-MARBUS)
TATA HISPANO
TCV
TEMSA
TOYOTA
TOYOTA CAETANO
URSUS
VAN HOOL
VDL BERKHOF
VDL BOVA
VDL BUS & COACH
VDL BUS CHASSIS
VDL JONCKHEERE
VISEON BUS
VOLARE
VOLGABUS
VOLKSWAGEN BUS
VOLVO BUS
VOLZHANIN
WRIGHT BUS
YUTONG

RIMORCHI / SEMIRIMORCHI

BENDIX
BPW
CARRIER TRANSICOLD
HALDEX
KNORR - BREMSE
MERITOR - WABCO
SCHMITZ CARGOBULL
THERMO KING
WABASH
WABCO

POWERTRAIN

ALLISON
BENDIX
BOSCH
CATERPILLAR
CUMMINS
DETROIT - MBE
DEUTZ
EATON
EBERSPACHER
FPT
INTERNATIONAL
ISUZU
KNORR - BREMSE
MERCEDES BENZ
MTU
MWM
PACCAR

NORD AMERICA

TRAILER

BENDIX
CARRIER TRANSICOLD
HALDEX
MERITOR - WABCO
THERMO KING
WABASH

LIGHT COMMERCIAL VEHICLE

CHEVROLET
DODGE
FORD
FREIGHTLINER
GMC
MERCEDES-BENZ
NISSAN

AMERICAN MEDIUM DUTY

ALEXANDER DENNIS
ALLEGRO
BLUE BIRD
CATERPILLAR
COBUS
E-ONE
FODEN
FREIGHTLINER
INTERNATIONAL
IVECO
KENWORTH
MACK
MCI
NAVISTAR
NEW FLYER
OSHKOSH
PETERBILT
PREVOST
STERLING
TEMSA
VAN HOOL
VOLVO BUS
VOLVO TRUCKS
WESTERN STAR

SCANIA
VM MOTORI
VOITH
WABCO
WEBASTO-SPHEROS
YUCHAI
ZF

SMALL UTILITY TRUCK

AEBI
BONETTI
BREMACH
BSI VEICOLI
BUCHER-SCHÖRLING
CMAR
DULEVO
EFFEDI
FRESIA-METROCAB
HANSA
HOLDER
JOHNSTON
KÄRCHER
LADOG
LINDNER
MATHIEU
MULTICAR
O.ZETA CLES
PIAGGIO
RAVO
REFORM
SCARAB
SCHMIDT

POWERTRAIN E BRAKE SYSTEM

ALLISON
DETROIT - MBE
EATON
ISUZU
MTU
MWM
PACAR
SCANIA
ZF

MEDIUM DUTY

CHEVROLET
FORD
GMC
HINO
INTERNATIONAL
ISUZU (NORTH AMERICA)
KENWORTH
MITSUBISHI FUSO
PETERBILT
STERLING
UD TRUCKS (NISSAN DIESEL)

Software

Ricerca generica del veicolo

Barra di ricerca impianti

Sottofamiglia "Più utilizzate"

Pulsante STAMPA
per DASHBOARD regolazioni
e attivazioni

Help per i parametri
della DASHBOARD

Visualizzazione della
descrizione degli errori nelle
DASHBOARD TGS3s

Ticket segnalazione anomalie
senza connessione ad internet

Modifiche menù TecRMI

Traduzione automatica
dei Troubleshooting

Diagnosi

Mercato WORLDWIDE

TRUCK

BUS & COACH

VEICOLI LEGGERI

RIMORCHI/SEMIRIMORCHI

VEICOLI COMMERCIALI
MULTIFUNZIONE

Mercato NORD AMERICA

TRUCK

BUS & COACH

VEICOLI LEGGERI

Schemi elettrici

Dashboard

Dati tecnici TecRMI

Copertura

AVVERTENZA

I marchi e i segni distintivi delle case costruttrici di veicoli presenti in questo documento hanno il solo scopo di informare il lettore sulla potenziale idoneità dei prodotti TEXA qui menzionati ad essere utilizzati per i veicoli delle suddette case. I riferimenti alle marche, modelli e sistemi elettronici contenuti nel presente documento devono intendersi come puramente indicativi, in quanto i prodotti e software TEXA – essendo soggetti a continui sviluppi e aggiornamenti – al momento della lettura del seguente documento, potrebbero non essere in grado di effettuare la diagnosi di tutti i modelli e sistemi elettronici di ciascuna di tali case costruttrici. Pertanto, prima dell'acquisto, TEXA suggerisce di verificare, sempre, la "Lista copertura diagnosi" del prodotto e/o software presso i Rivenditori autorizzati TEXA. **Le immagini e le sagome dei veicoli presenti in questo documento hanno il solo scopo di facilitare l'individuazione della categoria di veicolo (auto, camion, moto ecc.) cui il prodotto e/o software TEXA è dedicato.** Dati, descrizione e illustrazioni possono variare rispetto a quanto descritto nel presente documento. TEXA S.p.A. si riserva il diritto di apportare qualsiasi modifica ai suoi prodotti, senza avviso alcuno.



Bluetooth® è un marchio di proprietà Bluetooth SIG, Inc., U.S.A. con licenza per TEXA S.p.A.
Android is a trademark of Google Inc.



facebook.com/texacom



linkedin.com/company/texa



instagram.com/texacom



youtube.com/texacom

Copyright TEXA S.p.A.

06/2022 - Italiano - V1



TEXA

TEXA S.p.A.

Via 1 Maggio, 9
31050 Monastier di Treviso
Treviso - ITALY
Tel. +39 0422 791311
Fax +39 0422 791300
www.texa.com - info.it@texa.com

COMPANY WITH
QUALITY SYSTEM
CERTIFIED BY DNV
ISO 9001